

# GPS-COMBI FUß 3.5-7.5 mm

GPS-Fuß für GPS-Empfang sowie  
weitere Frequenzen

PROCOM

## BESCHREIBUNG:

- ★ GPS-Antenne für Festinstallation.
- ★ Spezialfuß für Dachstärken von 3.5-7.5 mm.
- ★ Auf dem GPS-Combi Fuß montierbarer externer Antennenstrahler.
- ★ Vollständige hemisphärische Abdeckung.
- ★ Eingebauter, rauscharmer Hochleistungsverstärker.
- ★ Zirkular rechtsdrehende Polarisation (RHCP).
- ★ 5 V Versorgungsspannung (3 V bzw. 12 V auf Anfrage verfügbar).
- ★ DC Versorgung durch den HF-Anschluss.
- ★ Montagewerkzeuge im Lieferumfang enthalten.

## SPEZIFIKATION

### FÜR GPS-COMBI FUß:

#### ELEKTRISCH

##### Generelle Spezifikation

MODELL	GPS-COMBI MOUNT 3.5-7.5 mm
ANTENNENTYP	Aktive Patchantenne
FREQUENZ	1575 MHz
IMPEDANZ	Nom. 50 Ω
POLARISATION	Zirkular rechtsdrehend
ABDECKUNG	Hemisphärisch
GEWINN	28 dBic in Axialrichtung (typ.)
KREUZPOLARI- SATIONDÄMPFUNG.	> 10 dB (typ.)
SELEKTIVITÄT	> 45 dB Absenkung bei ± 45 MHz

##### eingebauter Verstärker

GEWINN	> 30 dB (typ.)
RAUSCHMAß	< 1 dB (typ.)
P <sub>1</sub> dB	Ca. +7 dBm
SWR (Ausgang)	≤ 2.0
VERSORGUNGSSP.	5 ± 0.5 VDC (3 V bzw. 12 V auf Anfrage)
STROM VERBRAUCH	Ca. 25 mA

##### MECHANISCH (nur für GPS)

MATERIAL	Cu-nite Messing Edelstahl Verstärkter Thermo-Kunststoff
ANTENNENFARBE	Schwarz
TEMP. BEREICH	-35° C → +75° C
ANSCHLUSS	FME (Stecker für GPS) + FME (Buchse für Autofunkantennen)
EMPFOH. INSTALL. DREHMOMENT	4 ± 0.5 Nm
ABMESSUNGEN (H x L)	Ca. 30 x 89 mm
DACHSTÄRKE	3.5-7.5 mm
GEWICHT	Ca. 114 g
MONTAGE	19 mm ø Bohrung Montagewerkzeug liegt bei.



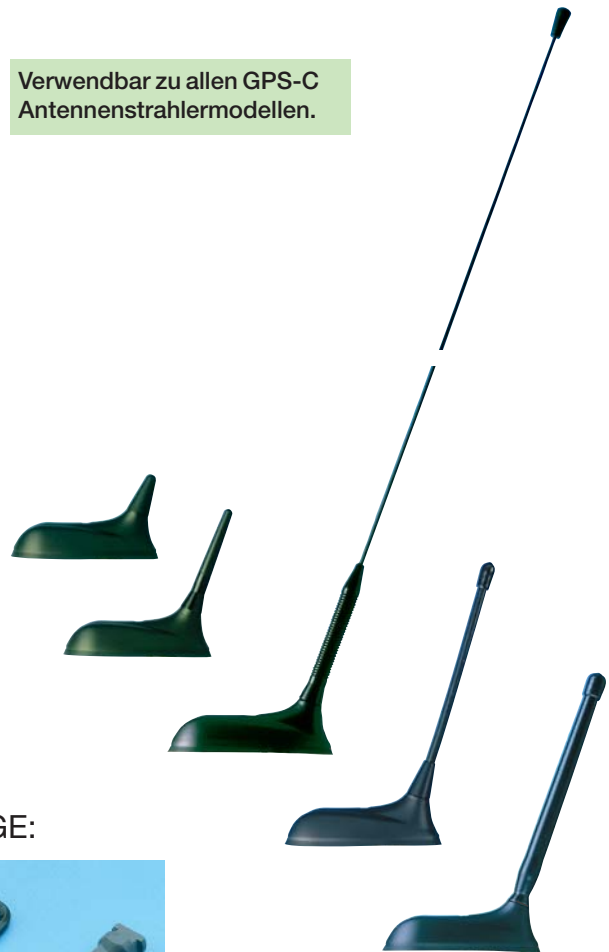
Kabellänge:  
150 mm

Kabellänge:  
200 mm

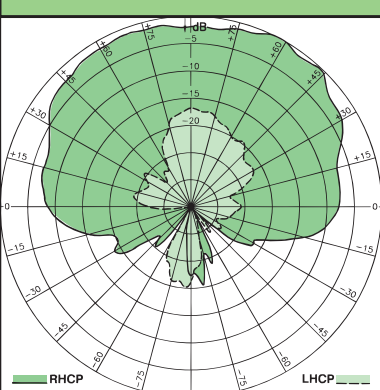
WEITERE  
FREQUENZEN

GPS

Verwendbar zu allen GPS-C  
Antennenstrahlermodellen.



## VERTIKALES STRAHLUNGSDIAGRAMM



## WERKZEUGE:



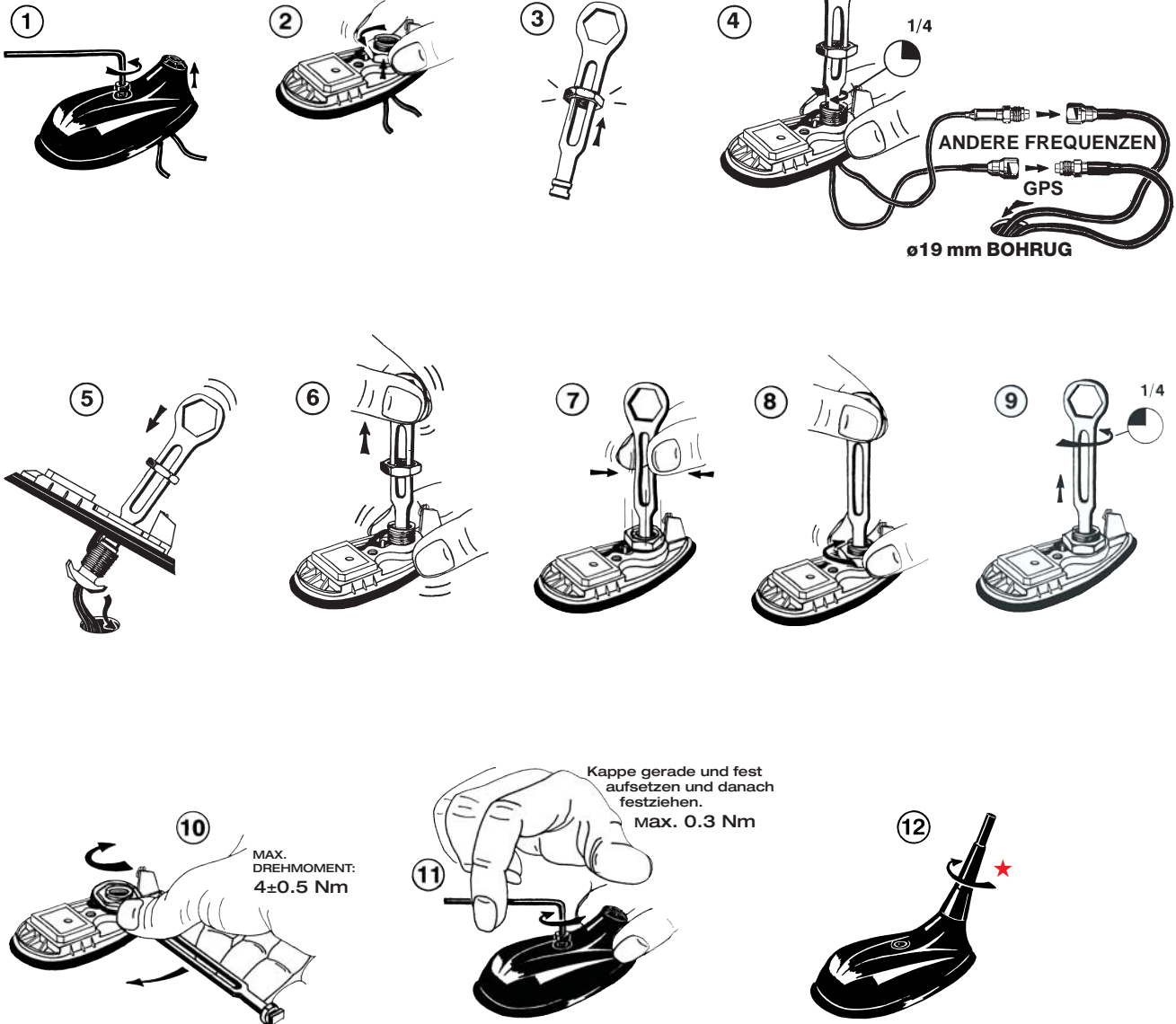
PROCOM A/S behält sich das Recht vor, Änderungen ohne vorherige Ankündigung vorzunehmen.

# GPS-COMBI FUB 3.5-7.5 mm

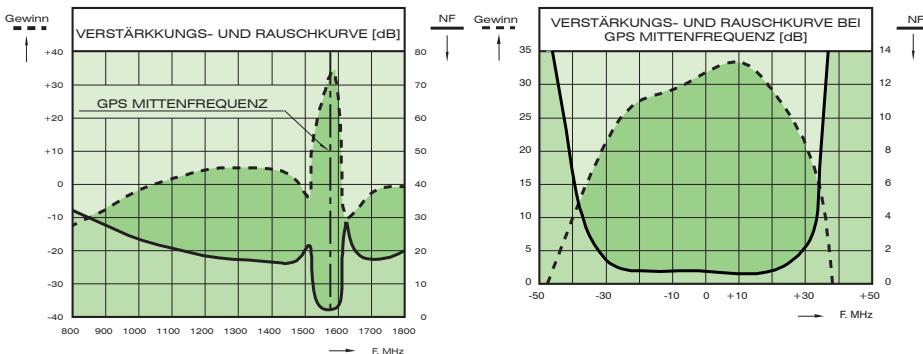
## Installation



### MONTAGEANLEITUNG:



### TYPISCHER KURVENVERLAUF:



★ Den Antennenstrahler vor der Fahrzeugwäsche abschrauben.

Verwenden Sie KEINE zusätzlichen Dichtungsmittel zur Montage.