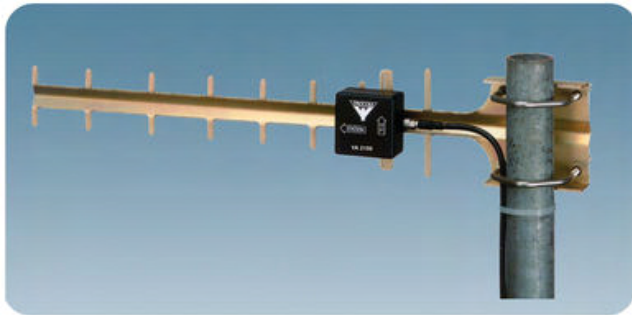


YA 2100

Low-Cost-Richtantenne für Netzwerke in der 2100 MHz Band

BESCHREIBUNG

- Preiswerte und leichte Richtantenne.
- Ca. 10 dBi Gewinn.
- Integrierte Montageklemme.
- U-Bügelsatz zur Montage an Mastrohren von 30 - 50 mm Durchmesser enthalten.



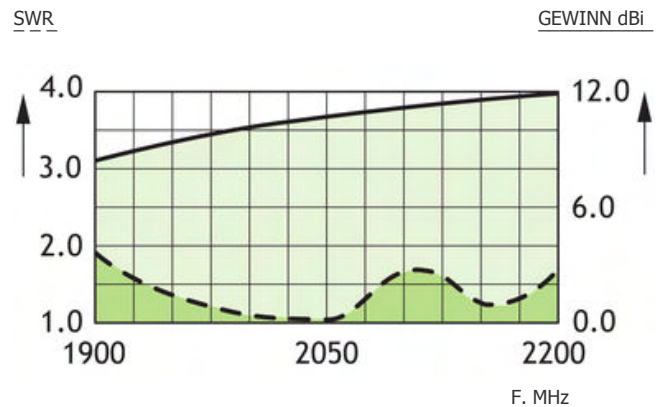
BESTELLHINWEISE

TYP	PRODUKT NR.
YA 2100	130 001 553

SPEZIFIKATION

ELEKTRISCH	
MODELL	YA 2100
ANTENNENTYP	9-Element Yagi-Antenne
FREQUENZ	1900 – 2200 MHz
IMPEDANZ	Nom. 50 Ω
POLARIZATION	Linear (vertikal o. horizontal je nach Montage)
GEWINN	10 dBi 8 dBd
VOR/RÜCKVERHÄLTNIS	≥ 15 dB
HALBWERTSBREITE	ca. 35° (Vertikal) ca. 45° (horizontal)
BANDBREITE	300 MHz
SWR	≤ 1.8 @ 1.9 - 2.2 GHz
MAX. LEISTUNG	25 W
MECHANISCH	
MATERIAL	Antenne: Gold aludine, Aluminium U-Bügel : Edelstahl
FARBE	Alu "Gold"
GESAMTLÄNGE	570 mm
MAX. ELEMENTHÖHE	100 mm
GEWICHT	300 g (inkl. Montagebügel)
ANSCHLUSS	FME-Anschluss (Kabel separat zu bestellen)
MONTAGE	An Masten mit 30–50 mm Durchmesser

TYP. GEWINN UND SWR KURVEN

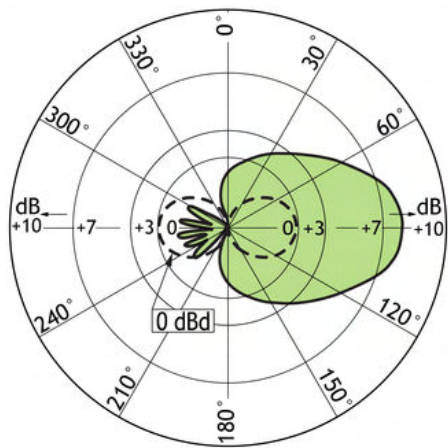


Mit der YA 2100 wird eine erhebliche Verbesserung der Gesprächsqualität in 2100 MHz Mobilfunknetzen.

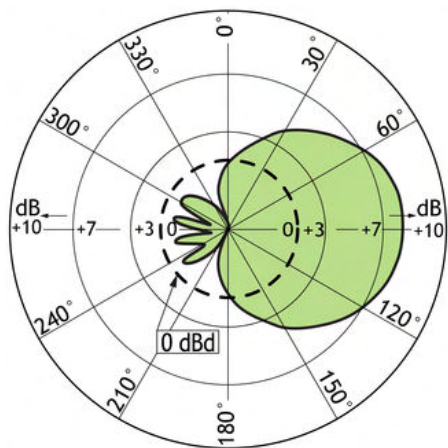
MONTAGESCHRITTE

- Montieren Sie die Antenne mit dem beiliegenden Befestigungssatz an einem Mastrohr mit 30 - 50 mm Durchmesser (siehe Abbildung). Die Antenne ist entsprechend der Markierung der Anschlussbox zu montieren.
- Richten Sie die Antenne zur nächstgelegenen Funkstation des 2100 MHz Mobilfunknetzes aus. Die korrekte Ausrichtung ist mit Hilfe der Feldstärkeanzeige des Mobiltelefons zu finden:
 - Befestigen Sie die Antenne auf dem Mast.
 - Antenne in horizontaler Ebene drehen und Feldstärkeanzeige beobachten.
 - Antenne auf höchstmögliche Feldstärkeanzeige positionieren und befestigen.

TYP. STRAHLUNGSDIAGRAMM (VERTIKAL)



TYP. STRAHLUNGSDIAGRAMM (HORIZONTAL)



PROCOM A/S behält sich das Recht vor, Änderungen ohne vorherige Ankündigung vorzunehmen.

06/08/2010