

YA 1800

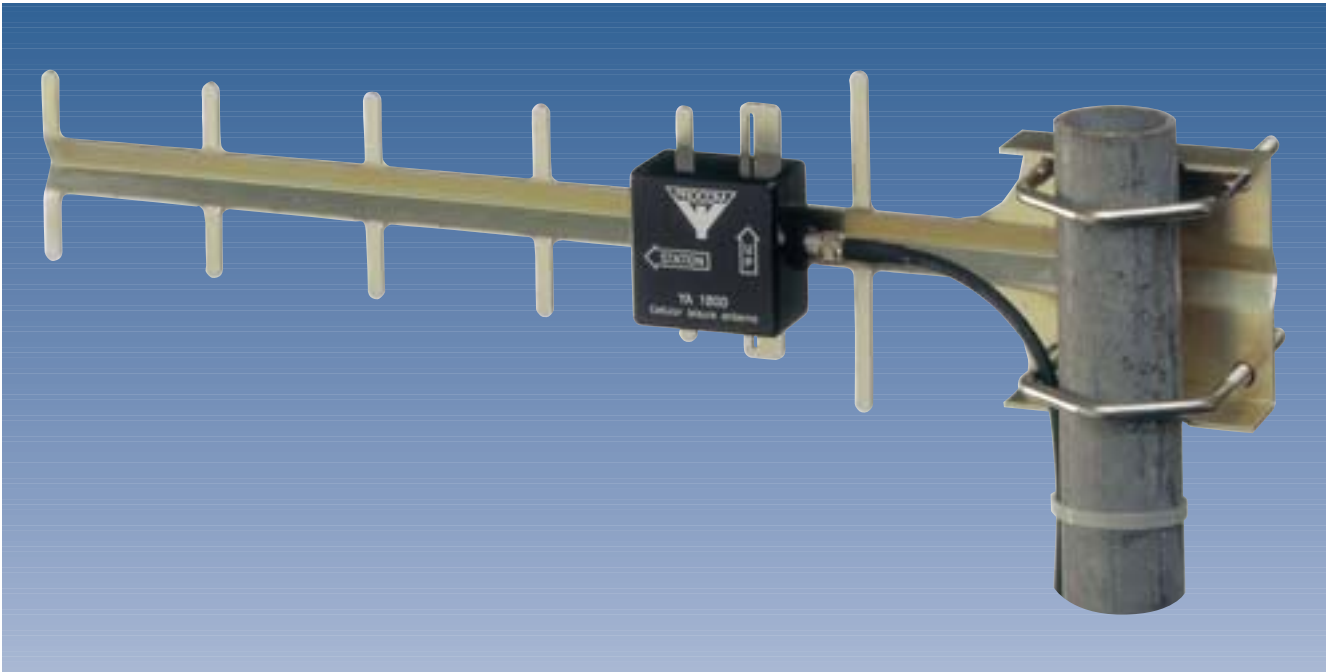
Preiswerte Ferien- Wochenendhaus-Richtantenne
für 1800 MHz Mobilfunknetze

PROCOM



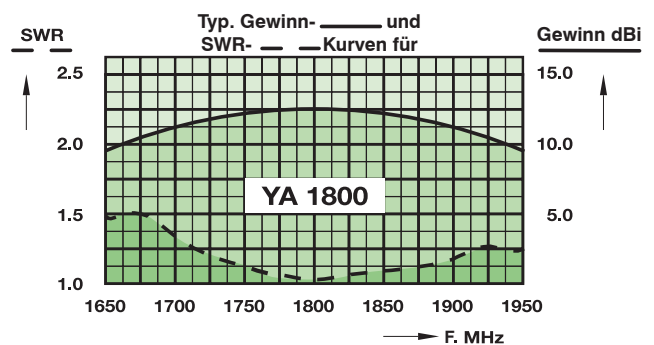
BESCHREIBUNG:

- ★ Preiswerte und leichte Richtantenne.
- ★ Ideal für Wohnwagen, Wohnmobile und Wochenendhäuser.
- ★ Deutliche Verbesserung der mobilen Kommunikationsqualität in schwach versorgten Gebieten (direkte Ausrichtung der YA 1800 zur nächsten Funkzelle).
- ★ Ca. 10 dBi Gewinn.
- ★ Zur Verwendung in 1800 MHz Mobilfunknetzen (DCS 1800, PCN 1800, DECT and similar networks).
- ★ Für "quasi-stationären" Betrieb von Mobiltelefonen.
- ★ Integrierte Montageklemme .
- ★ U-Bügelsatz zur Montage an Mastrohren von 30-50 mm Durchmesser enthalten.



SPEZIFIKATION:

ELEKTRISCH	
MODELL	YA 1800
ANTENNENTYP	7-Element Yagiantenne
FREQUENZ	1700-1900 MHz
IMPEDANZ	Nom. 50 Ω
POLARISATION	Linear (Vertikal oder horizontal je nach Montage)
GEWINN	10 dBi 8 dBd
VOR-/RÜCK-VERHÄLTNISS	≥ 15 dB
HALBWERTS-BREITE	Ca. 50° (horizontal)
BANDBREITE	200 MHz
SWR	≤ 1.5
MAX. LEISTUNG	25 Watt
MECHANISCH	
MATERIAL	Antenne: Aluminium, beschichtet Cu-nite Messing Thermoplastic U-Bügel: Edelstahl
FARBE	Alu "Gold"
GESAMTLÄNGE	426 mm
MAX. ELEMENT-HÖHE	108 mm
GEWICHT	250 g (inkl. Befestigungssatz)
ANSCHLUSS	FME-Anschluss (Kabel ist separat zu bestellen)
MONTAGE	Auf Masten mit 30-50 mm Durchmesser



YA 1800

Anwendung der Antenne

PROCOM



Mit der YA 1800 wird eine erhebliche Verbesserung der Gesprächsqualität in 1800 MHz Mobilfunknetzen (DCS 1800, PCN 1800, DECT u.ä.) erzielt. Die Antenne ermöglicht den Einsatz von Mobiltelefonen in schwach versorgten Gebieten bzw. wenn es zeitweise problematisch ist, eine zufriedenstellende Verbindung zu erzielen. Die YA 1800 eignet sich ideal für Wohnmobile, Wohnwagen, Wochenendhäuser sowie weiteren Plätzen, an denen Mobiltelefone "quasi-stationär" betrieben werden.

MONTAGESCHRITTE:

- ★ Montieren Sie die Antenne mit dem beiliegendem Befestigungssatz an einem Mastrohr mit 30-50 mm Durchmesser (siehe Abbildung). Die Antenne ist entsprechend der Markierung der Anschlussbox zu montieren.
- ★ Verbinden Sie die Antenne mit einem FME-Kabel in geeigneter Länge sowie einem Handyadapter für den externe Antennenanschluss.
- ★ Richten Sie die Antenne zur nächstgelegenen Funkstation des 1800 MHz Mobilfunknetzes aus. Die korrekte Ausrichtung ist mit Hilfe der Feldstärkeanzeige des Mobiltelefons zu finden:

- ★ Telefon einschalten und Feldstärkeanzeige ablesen.
- ★ Antenne in horizontaler Ebene drehen und Feldstärkeanzeige beobachten.
- ★ Antenne auf bestmögliche Feldstärkeanzeige positionieren und befestigen.

