

YA 900

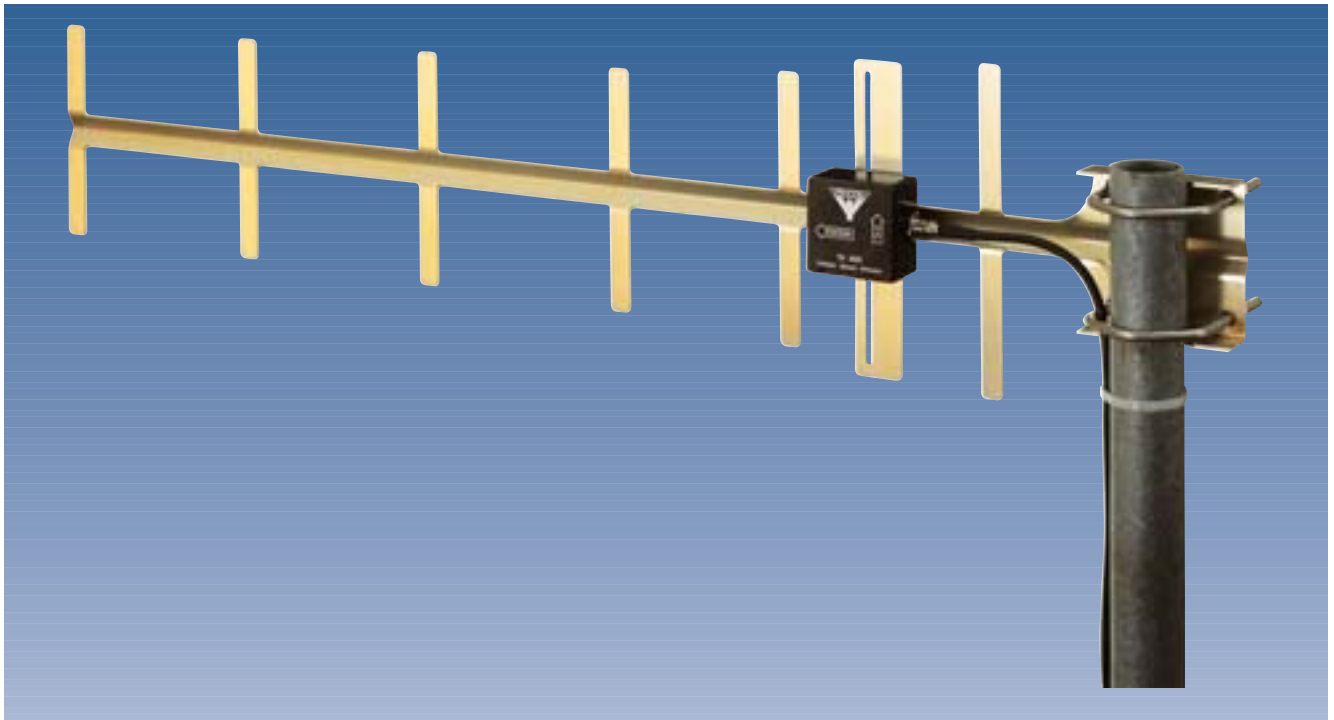
Preiswerte Ferien- und Wochenendhaus-
Richtantenne für 900 MHz Mobilfunknetze

PROCOM



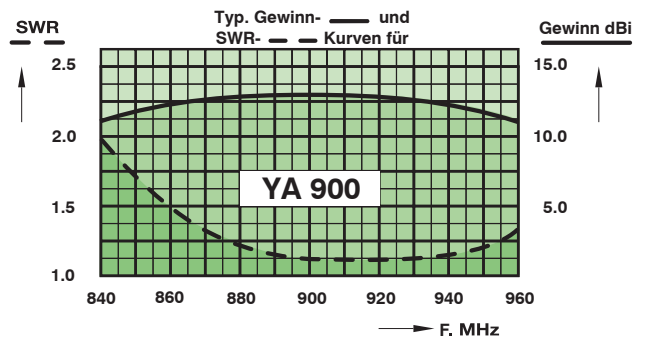
BESCHREIBUNG:

- ★ Preiswerte und leichte Richtantenne.
- ★ Ideal für Wohnwagen, Wohnmobile und Ferienhäuser.
- ★ Deutliche Verbesserung der mobilen Kommunikationsqualität in schwach versorgten Gebieten (direkte Ausrichtung der YA 900 zur nächsten Funkzelle).
- ★ Ca. 10 dBd Gewinn.
- ★ Zur Verwendung in 900 MHz Mobilfunknetzen (EGSM, NMT-900, ETACS).
- ★ Für "quasi stationären" Betrieb von Mobiltelefonen.
- ★ Integrierte Montageklemme.
- ★ U-Bügelsatz zur Montage an Mastrohren von 30-50 mm Durchmesser enthalten.



SPEZIFIKATION:

ELEKTRISCH	
MODELL	YA 900
ANTENNENTYP	7-Element Yagi-Antenne
FREQUENZ	870-960 MHz
IMPEDANZ	Nom. 50 Ω
POLARISATION	Linear (Vertikal oder horizontal je nach Montage)
GEWINN	12 dBi 10 dBd
VOR-/RÜCK- VERHÄLTNIS	≥ 15 dB
HALB- WERTSBREITE	Ca. 50° (horizontal)
BANDBREITE	100 MHz
SWR	≤ 1.5
MAX. LEISTUNG	25 Watt
MECHANISCH	
MATERIAL	Antenne: beschichtetes Aluminium Cu-nite Messing Thermoplastik U-Bügel: Edelstahl
FARBE	Alu "Gold"
GESAMTLÄNGE	710 mm
MAX. ELEMENT HÖHE	170 mm
GEWICHT	315 g
ANSCHLUSS	FME-Anschluss (Kabel ist separat zu bestellen)
MONTAGE	An Masten mit 30-50 mm Durchmesser



YA 900

Anwendung der Antenne



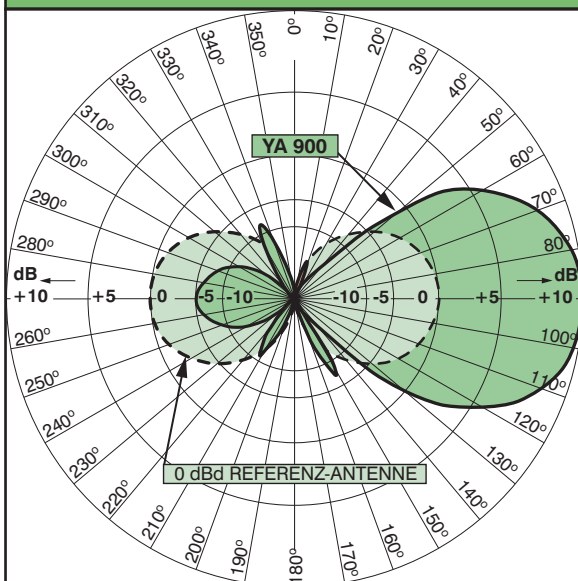
Mit der YA 900 wird eine erhebliche Verbesserung der Gesprächsqualität in 900 MHz Mobilfunknetzen (EGSM, NMT-900, ETACS usw.) erzielt. Die Antenne ermöglicht den Einsatz von Mobiltelefonen in schwach versorgten Gebieten bzw. wenn es zeitweise problematisch ist, eine zufriedenstellende Verbindung zu erzielen. Die YA 900 eignet sich ideal auf Wohnmobilen, Wohnwagen, Wochenendhäusern sowie weiteren Plätzen, an denen Mobiltelefone "quasi-stationär" betrieben werden.

MONTAGESCHRITTE:

- ★ Montieren Sie die Antenne mit dem beiliegenden Befestigungssatz an einem Mastrohr mit 30-50 mm Durchmesser (siehe Abbildung). Die Antenne ist entsprechend der Markierung der Anschlussbox zu montieren.
- ★ Verbinden Sie die Antenne und das Handy mit einem FME-Kabel in geeigneter Länge sowie einem Handyadapter für den externen Antennenanschluss.
- ★ Richten Sie die Antenne zur nächstgelegenen Funkstation des 900 MHz Mobilfunknetzes aus. Die korrekte Ausrichtung ist mit Hilfe der Feldstärkeanzeige des Mobiltelefons zu finden:

- ★ Telefon einschalten und Feldstärkeanzeige ablesen.
- ★ Antenne in horizontaler Ebene drehen und Feldstärkeanzeige beobachten.
- ★ Antenne auf höchstmögliche Feldstärkeanzeige positionieren und befestigen.

TYP. STRALUNGSDIAGRAMM (VERTIKAL)



TYP. STRALUNGSDIAGRAMM (HORIZONTAL)

