

CXL 900/1800/UMTS/LW

3-Band Feststations- und Marineantenne für die 900 MHz, 1800 MHz und 2000 MHz Bänder

PROCOM

BESCHREIBUNG:

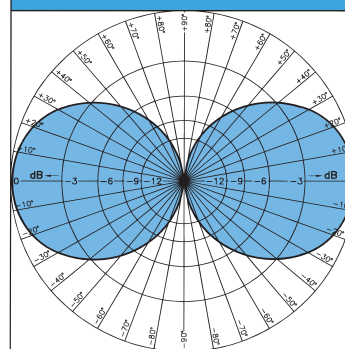
- ★ 3-Band Feststations- und Marineantenne – Drei Bänder in einer gemeinsamen Antenne.
- ★ Deckt GSM/NMT-900, DCS/PCN-1800 sowie UMTS ab.
- ★ Besonders für Triband-Mobiltelefone geeignet.
- ★ 0 dBd Gewinn für alle drei Bänder.
- ★ Das sorgfältig konstruierte strahlende Breitbandelement ist für störungsfreie Leistung unter korrosiven Klimabedingungen in einem hochwertigen konischen Schutzrohr aus Glasfaser mit niedrigem Winddruck eingekapselt.
- ★ Ausgestattet mit dem unverwüstlichen, leichten, epoxidbeschichteten "LW" Mastfuß aus nichtrostendem Aluminium.
- ★ Beiliegende Befestigungsschellen sowie Muttern aus rostfreiem Edelstahl.
- ★ Die Antenne kann an vertikalen oder horizontalen Mastrohren mit 16-54 mm Außendurchmesser montiert werden.
- ★ Je nach Montage kann das Kabel innerhalb oder ausserhalb des Mastrohres geführt werden.
- ★ Große Bandbreite in Bezug sowohl auf SWR als auf Gewinn.
- ★ Um Atmosphärengeräusche wesentlich zu reduzieren, sind alle Metallteile der Antenne DC-geerdet. Deshalb weist die Antenne einen DC-Kurzschluss durch das Koaxialkabel auf.
- ★ Die CXL 900/1800/UMTS/LW ist eine vibrationsfeste, leichte, schlanke, korrosionsfeste, moderne Maritim- und Feststationsantenne.

SPEZIFIKATION:

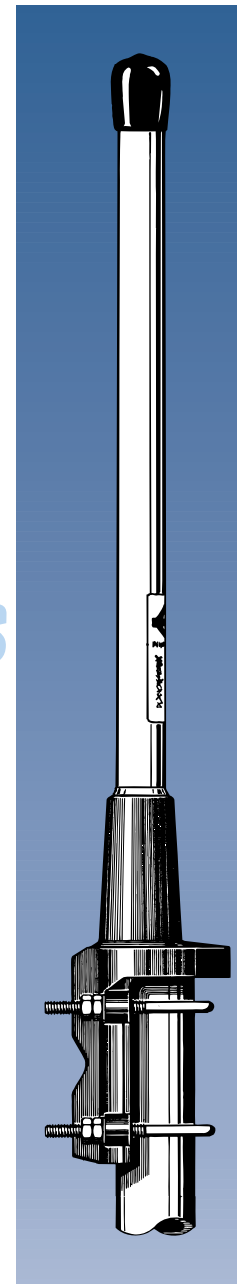
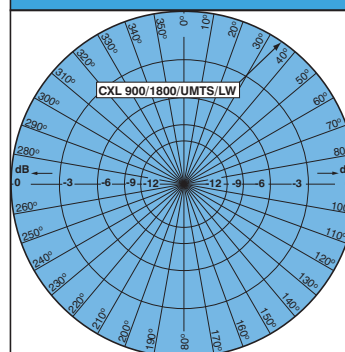
ELEKTRISCH	
MODELL	CXL 900/1800/UMTS/LW
ANTENNENTYP	Triband-Feststations- und Marineantenne
FREQUENZ	800-960 MHz/1710-1880 MHz/ 1900-2200 MHz (GSM 900/DCS-1800/UMTS)
IMPEDANZ	Nom. 50 Ω
POLARISATION	Vertikal
GEWINN	0 dBd (alle 3 Bänder)
MAX. LEISTUNG	100 Watt
SWR	GSM @ ≤ 1,5 DCS-1800 @ ≤ 2,0
ANTISTATIK-SCHUTZ	Alle Metallteile DC-geerdet (Stecker zeigt einen DC-Kurzschluss)
MECHANISCH	
TEMP. BEREICH	-30° C → +70° C
ANSCHLUSS	N-Buchse
WINDFLÄCHE	ca. 0,018 m ²
WINDLAST	ca. 23 N @ 160 km/h
FARBE	Marineweiß
MATERIAL	Schutzrohr: Polyurethanbeschichtetes Glasfaser Montagebeschlag: Seewasserbeständiges Aluminium, epoxid-beschichtet
GESAMTLÄNGE	ca. 500 mm
DURCHM. ANT. KOPF	21 mm
DURCHM. ANT. FUß	23 mm
GEWICHT	ca. 600 g
MONTAGE	An Masten mit 16 - 54 mm Durchmesser

GSM 900/1800/UMTS

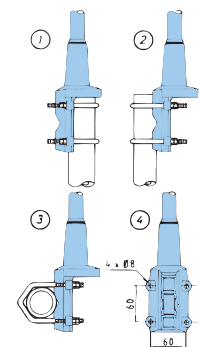
TYPICAL RADIATION PATTERN (E-PLANE)



TYPICAL RADIATION PATTERN (H-PLANE)



UNIVERSAL-MONTAGEBESCHLAG:



- ① Mastrohr D_i, min. = 30 mm
Mastrohr D_i, max. = 54 mm
- ② Mastrohr D_a, max. = 54 mm
Mastrohr D_a, min. = 16 mm
- ③ Mastrohr D_a, max. = 54 mm
Mastrohr D_a, min. = 16 mm

BITTE BEACHTEN:

Die Antenne wird mit einer DC-Verbindung zwischen dem Antennenelement und dem Montagebeschlag geliefert.

PROCOM A/S behält sich das Recht vor, Änderungen ohne vorherige Ankündigung vorzunehmen.