

CXL 2400-8LW/...

Rundstrahlende 8 dBd Maritim- und Feststationsantenne für das 2400 MHz Band



BESCHREIBUNG:

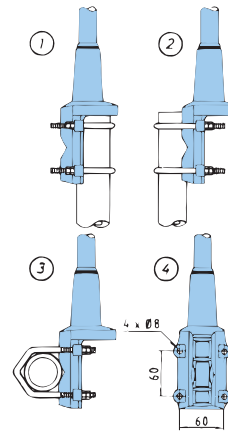
- ★ Vertikal polarisierte, rundstrahlende Maritim- oder Feststationsantenne.
- ★ Ca. 8 dBd Gewinn.
- ★ Ausgestattet mit dem unverwüstlichen, leichten, epoxid-beschichteten "LW" Mastfuß aus nichtrostendem Aluminium.
- ★ Beiliegende Befestigungsschellen sowie Muttern aus rostfreiem Edelstahl.
- ★ Die Antenne kann an vertikalen oder horizontalen Mastrohren mit 16-54mm Außendurchmesser montiert werden.
- ★ Je nach Montage kann das Kabel innerhalb o. ausserhalb des Mastrohres geführt werden.
- ★ Große Bandbreite in Bezug sowohl auf SWR als auf Gewinn.
- ★ Speziell für Duplexbetrieb mit großem Abstand zwischen den TX- und RX Frequenzen.
- ★ Das Antennenelement ist in einem hochwertigen, konischen Schutzrohr aus Glasfaser geschützt.
- ★ Um Atmosphärengeräusche wesentlich zu reduzieren, sind alle Metallteile der Antenne DC-geerdet. Deshalb weist die Antenne einen DC-Kurzschluss durch das Koaxialkabel auf.
- ★ Die CXL 2400-8LW/... ist eine vibrationsfeste, leichte, schlanke, korrosionsfeste, moderne Maritim- und Feststationsantenne.

SPEZIFIKATION:

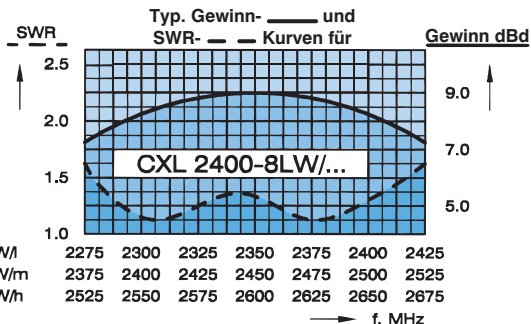
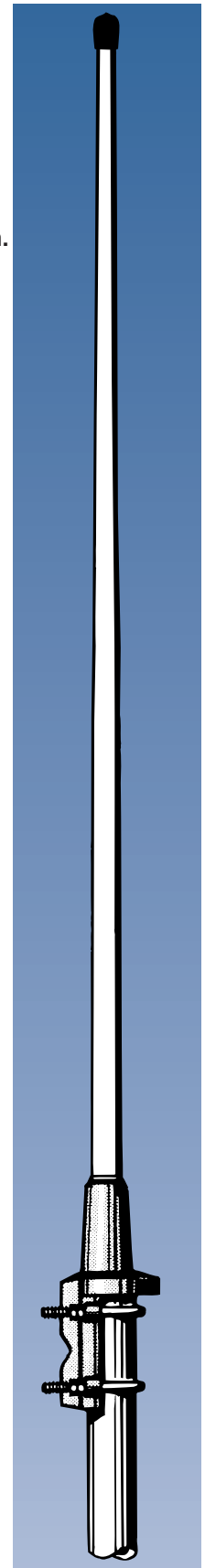
ELEKTRISCH	
MODELL	CXL 2400-8LW/...
ANTENNENTYP	Koaxiale, kolineare Breitbandantenne
FREQUENZ	Modelle innerhalb 2300–2660 MHz
IMPEDANZ	Nom. 50 Ω
POLARISATION	Vertikal
GEWINN	Mittlerer Gewinn 10 dBi 8 dBd
BANDBREITE	≥100 MHz @ SWR ≤ 1.5
SWR	≤ 1.5
MAX. LEISTUNG	100 Watt
ANTISTATIK-SCHUTZ	Alle Metallteile DC-geerdet (Stecker zeigt einen DC-Kurzschluss)
MECHANISCH	
TEMP. BEREICH	-30° C → +70° C
ANSCHLUSS	N-Buchse
WINDFLÄCHE	ca. 0.033 m ²
WINDLAST	ca. 42 N @ 160 km/h
FARBE	Marineweiß
MATERIAL	Schutzrohr: polyurethanbeschichtetes Glasfaser Montagebeschlag: Seewasserbeständiges Aluminium, epoxid-beschichtet Befestigungsbügel: Edelstahl
GESAMTHÖHE	ca. 1.15 m
DURCHM. ANT. KOPF	21 mm
DURCHM. ANT. FUSS	23 mm
GEWICHT	ca. 900 g
MONTAGE	An Masten mit 16 - 54 mm Durchmesser

BESTELLHINWEIS	
TYP NR.	FREQUENZ
CXL 2400-8LW/i	2300–2400 MHz
CXL 2400-8LW/m	2400–2500 MHz
CXL 2400-8LW/h	2530–2660 MHz

UNIVERSAL-MONTAGEBESCHLAG:



- ① Mastrohr D_i, min. = 30 mm
Mastrohr D_i, max. = 54 mm
- ② Mastrohr D_a, max. = 54 mm
Mastrohr D_a, min. = 16 mm
- ③ Mastrohr D_a, max. = 54 mm
Mastrohr D_a, min. = 16 mm



BITTE BEACHTEN:

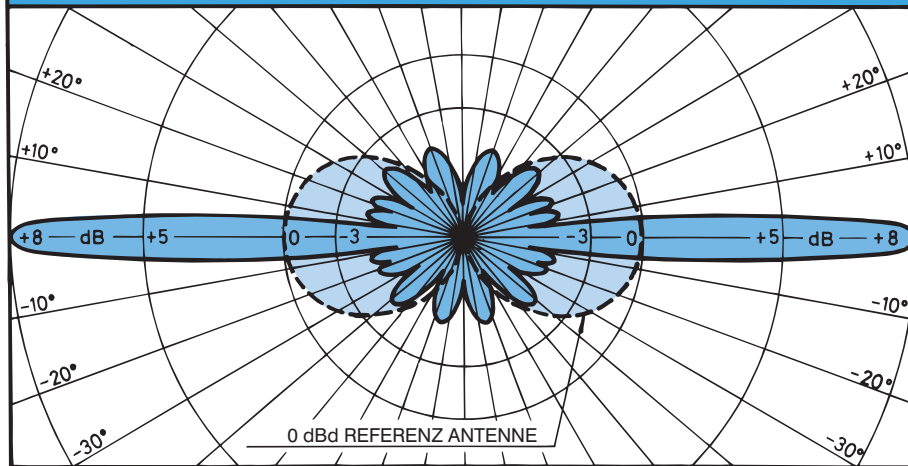
Die Antenne wird mit einer DC-Verbindung zwischen dem Antennenelement und dem Montagebeschlag geliefert.

PROCOM A/S behält sich das Recht vor, Änderungen ohne vorherige Ankündigung vorzunehmen.

CXL 2400-8LW/...
*Rundstrahlende 8 dBd Maritim- und
Feststationsantenne für das 2400 MHz Band*



TYP. STRAHLUNGSDIAGRAMM (VERTIKAL)



TYP. STRAHLUNGSDIAGRAMM (HORIZONTAL)

