

# SMI 70-S(XX)

## Keramischer 450 MHz Mikroplexer



### BESCHREIBUNG:

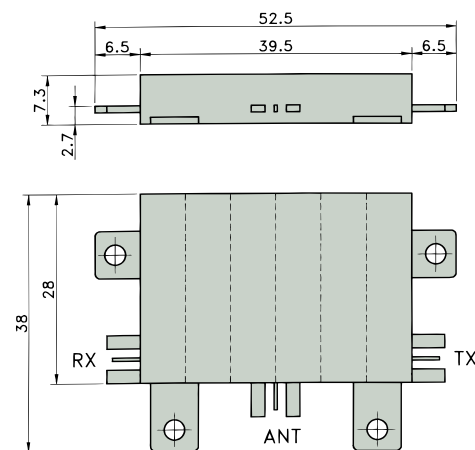
- ★ Extrem kleiner und leichter Keramik-Duplexer: (nur 8 cm<sup>3</sup>!).
- ★ Ideal zum Einbau in kompakte 450 MHz Mobilfunk-Telefone.
- ★ Geringer Einsatzverlust durch Verwendung von Hochleistungskeramik und computeroptimierte interne Zusammenschaltung.
- ★ Geringer Einsatzverlust und minimaler Temperaturdrift.
- ★ Hohe Leistungsaufnahme – verträgt 30 Watt @ 85° C bei Montage auf einer 25 cm<sup>2</sup> Kühlfläche!
- ★ Für direkte drop-in Montage auf einem Microstrip PCB ausgelegt.
- ★ Platzsparende Koplanar-Anschlüsse ermöglichen eine leichte Montage und unverlierbare Verbindung zum PCB.
- ★ Spiegelfrequenzbedämpfung im Empfangszweig.
- ★ Unter allen Umgebungsbedingungen getestet.



### ALLGEMEINE SPEZIFIKATION:

ELEKTRISCH	
MODELL	SMI 70-S(XX)
FREQUENZBEREICH	400-475 MHz
MAX. EINGANGSLEISTUNG	6 Watt ohne Kühlblech 30 Watt mit Kühlblech
IMPEDANZ	Nom. 50 Ω
MECHANISCH	
TEMP. BEREICH	-30° C → +85° C
ANSCHLÜSSE	Drop-in, koplanar
ABMESSUNGEN GESAMT (L x B x H)	52.5 x 38 x 7.3 mm
NUR GEHÄUSE (L x B x H)	39.5 x 28 x 7.3 mm
GEWICHT	ca. 35g

### FUNKTIONALE ABMESSUNGEN:



Detaillierte Montagezeichnung auf Anfrage verfügbar.

### SPEZIFIKATION:

PORT-ABSTAND TX-RX	10 MHz		10 MHz		10 MHz	
	4.5 MHz		1 MHz		Einzelfrequenz	
ZWEIG	TX → Ant.	Ant. → RX	TX → Ant.	Ant. → RX	TX → Ant.	Ant. → RX
EINSATZVERLUST IM PASSBEREICH	≤ 2.3 dB	≤ 3.5 dB	≤ 1.5 dB	≤ 2.4 dB	≤ 1.4 dB	≤ 2.2 dB
DÄMPFUNG IM SPERRBEREICH	> 35 dB	> 42 dB	> 55 dB	> 60 dB	> 60 dB	> 70 dB
SWR	≤ 1.5		≤ 1.4		≤ 1.3	

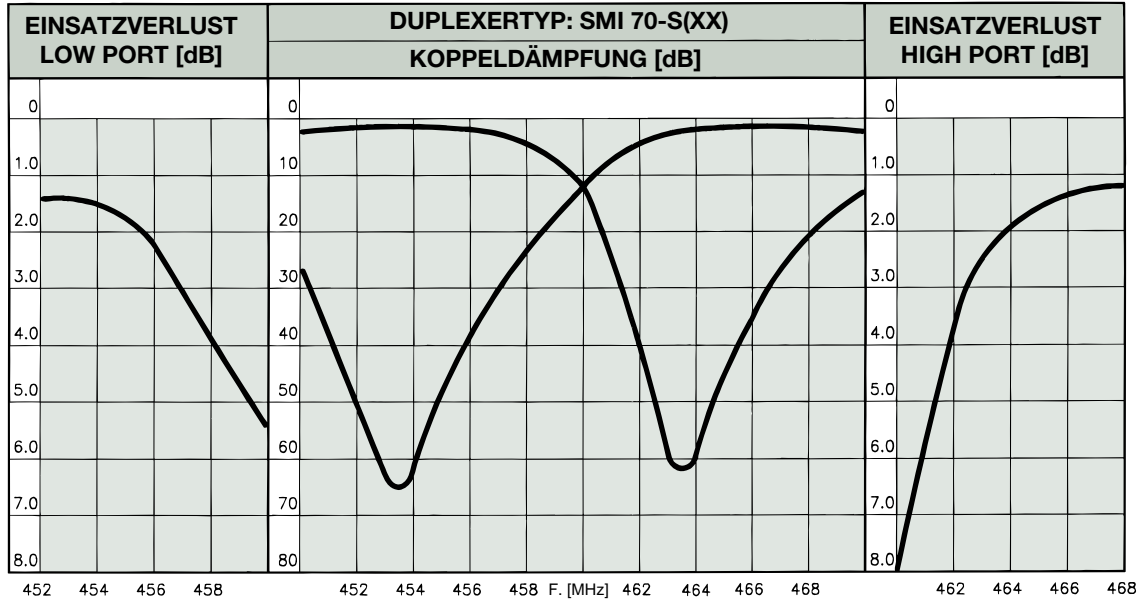
PROCOM A/S behält sich das Recht vor, Änderungen ohne vorherige Ankündigung vorzunehmen.

# SMI 70-S(XX)

Keramischer 450 MHz Mikroplexer



### TYPISCHER KURVENVERLAUF @ 1 MHz DUPLEXABSTAND:



### TYPISCHER KURVENVERLAUF @ 4.5 MHz DUPLEXABSTAND:

