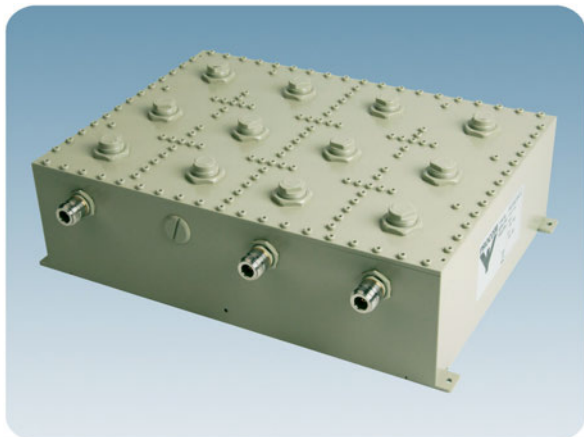


# DPBP 70/3333-TETRA-N

## 12-kreisiger Bandpassduplexer für TETRA

### BESCHREIBUNG

- DPBP 70/3333-TETRA-N ist ein 2 x 6-kreisiges Bandpass-Duplexfilter zum Zusammenschalten des TETRA-Sendebereichs sowie des TETRA Empfangsbereichs auf eine gemeinsame Antenne.
- Das Filter besteht aus gekürzten 1/4 Resonatoren in einem kompakten, festen Aluminiumblock. Die Koaxialkabel und Anschlussbuchsen sind mit Isolierungen aus Teflon versehen.
- Das Filter ist silberbeschichtet.
- 19" Montagezubehör optional erhältlich.



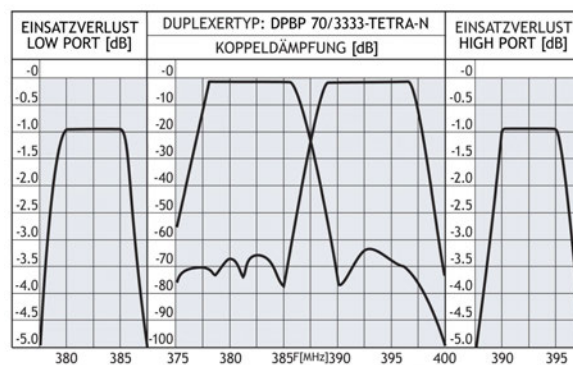
### BESTELLMHINWEISE

TYP	PRODUKT NR.	TX MHZ	RX MHZ
DPBP 70/3333-TETRA-N-1	200000655	380 - 385	390 - 395
DPBP 70/3333-TETRA-N-2	200001806	385 - 390	395 - 400
DPBP 70/3333-TETRA-N-3	200001807	410 - 415	420 - 425
DPBP 70/3333-TETRA-N-4	200001808	415 - 420	425 - 430
DPBP 70/3333-TETRA-N-5	200001809	450 - 455	460 - 465
DPBP 70/3333-TETRA-N-6	200001810	455 - 460	465 - 470

### SPEZIFIKATION

ELEKTRISCH	
MODELL	DPBP 70/3333-TETRA-N
MAX. EINGANGSLEISTUNG	200 W
TX/RX-FREQUENZ	380 - 470 MHz
DUPLEXABSTAND	5 MHz
EINSATZVERLUST IM PASSBAND	≤ 1.2 dB (typ. 1.0)
DÄMPFUNG IM SPERRBEREICH	> 60 dB (typ. > 63 dB)
IMPEDANZ	Nom. 50 Ω
SWR (alle Ports)	≤ 1.5 (typ. ≤ 1.3)
MECHANISCH	
TEMP. BEREICH	-20° C → +60° C
FREQ. STABILITÄT	ca. 4.5 ppm/° C
ANSCHLÜSSE	N-Buchsen
ABMESSUNGEN (L x B x H)	300 x 218 x ca. 105 mm (inkl. Justierschrauben)
GEWICHT	ca. 6600 g

### TYPISCHER KURVENVERLAUF



PROCOM A/S behält sich das Recht vor, Änderungen ohne vorherige Ankündigung vorzunehmen.  
13/02/12