

# BPF 2/3-150...

Hochselektives Bandpassfilter für das 2 m Band  
mit hohen Sendeleistungen (150 Watt)

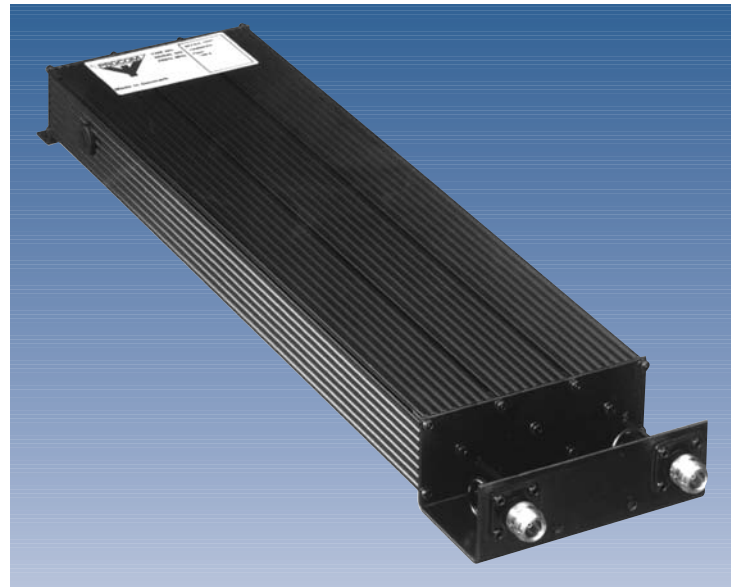
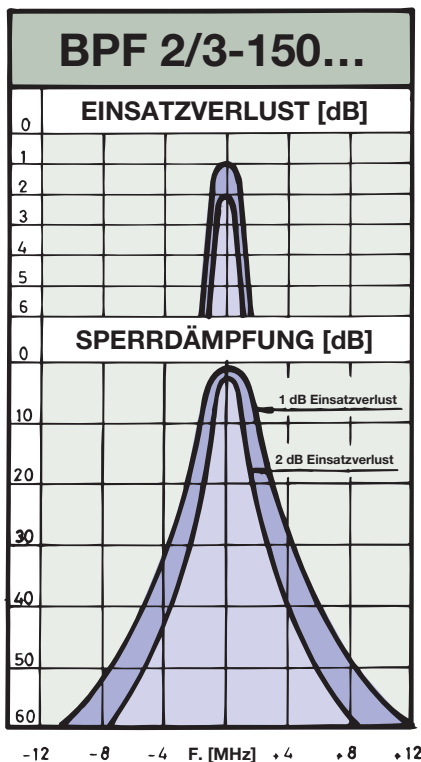


## BESCHREIBUNG:

- ★ Dieser Bandpass dient in erster Linie zur Vermeidung von Interferenzen von Sendern mit kleinem Frequenzabstand, die mit sehr nahe beieinander montierten Antennen arbeiten.
- ★ Einer der Sender kann Intermodulation im Verstärker ausgang des anderen Senders generieren, oder aber der eine Sender kann den entgegengesetzten Empfänger aufgrund des erhöhten Seitenbandrauschens stören bzw. blockieren.
- ★ Der BPF 2/3-150... besteht aus 3 ungekürzten Viertelwellen-Kavitäten mit einstellbarer kapazitiver Kopplung zwischen den Resonatoren. Dieses Filter wird verwendet, wenn die Sendeleistungsaufnahme anderer Bandpassfilter bzw. Stop-Passfilter nicht ausreicht, oder wenn die Sperrdämpfung bei kleinen Abständen zu gering ist.
- ★ Der Filter ist zwischen dem Pass- und dem Sperrbereich sehr steiflankig. Dieser Dämpfungsverlauf kann durch Erhöhung des Einsatzverlusts noch steiflankiger justiert werden. Es kann sein, dass eine "Abwägung" zwischen sehr kleinen Abständen und hoher erforderlicher Sperrdämpfung zu treffen ist. Zu beachten ist, dass die volle Sendeleistung von 150 Watt nur angewendet werden kann, wenn die Einfügedämpfung kleiner 1 dB beträgt. Bei Erhöhung der Einfügedämpfung auf 2 dB beträgt die max. zulässige Sendeleistung 75 Watt.
- ★ Weiterhin kann dieses Filter mit einer erhöhten Durchlassbreite im Passbereich justiert werden.
- ★ Das Filter ist in zwei Standardmodellen lieferbar : Das Modell BPF 2/3-150 L ist im Bereich von 136-154 MHz , und das Modell BPF 2/3-150 H im Bereich von 152-175 MHz justierbar.
- ★ Das Gehäuse besteht aus Strang-Aluminium, das Chassis aus entmagnetisiertem Stahl, und die Koaxkabel und Anschlüsse sind teflonisoliert. Der Bandpass ist zur Vermeidung von Korrosion mit schwarzem Vinyl beschichtet.

TYP NR.	ABSTIMMBEREICH
BPF 2/3-150 L	136-154 MHz
BPF 2/3-150 H	152-175 MHz

## TYPISCHER KURVENVERLAUF:



## SPEZIFIKATION:

ELEKTRISCH	
MODELL	BPF 2/3-150...
FILTERTYP	Bandpassfilter
FREQUENZ (ABSTIMMBEREICH)	BPF 2/3-150 L : 136-154 MHz BPF 2/3-150 H : 152-175 MHz
MAX. EINGANGSLEISTUNG	@ max. 1 dB Einsatzverlust: 150 Watt @ max. 2 dB Einsatzverlust: 75 Watt
DÄMPFUNG IM DURCHLASS-BEREICH	siehe Messkurven
SPERRDÄMPFUNGS-VERLAUF	siehe Messkurven
IMPEDANZ	Nom. 50 Ω
SWR	≤ 1.4
MECHANISCH	
TEMP. BEREICH	-30° C → +60° C
FREQ. STABILITÄT	ca. 18 ppm/° C
ANSCHLÜSSE	N-Buchsen
LÄNGE (INKL. BUCHSEN)	Typ L: 550 mm Typ H: 535 mm
BREITE	125 mm
HÖHE	50 mm
GEWICHT	ca. 2.1 kg

## BESTELL-INFORMATION:

Der BPF 2/3-150... wird werksjustiert geliefert. Aufgrund der unterschiedlichen Anwendung, für die der Bandpass benötigt wird, sind bei Bestellung folgende Daten zu benennen : Mittenfrequenz, Arbeitsfrequenz der störenden Sender, benötigte Sperrdämpfung auf der Stopfrequenz, akzeptierter Einsatzverlust und ggf. eine gewünschte Durchlassbreite im Passbereich.