

FILTER

LPZ 1900

Koaxialer Tiefpassfilter für das 1800 MHz Band

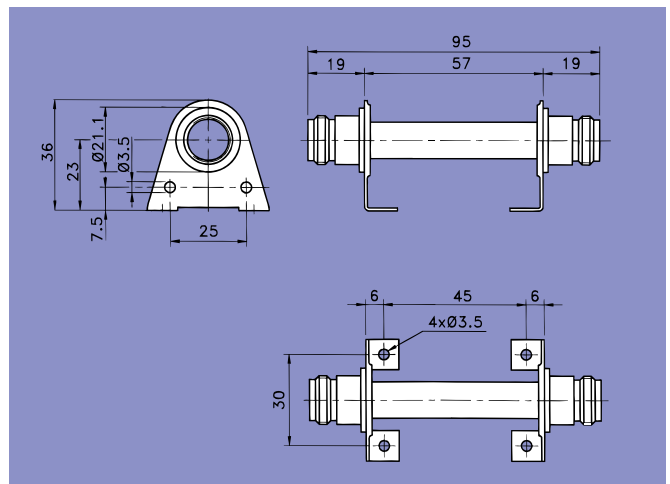
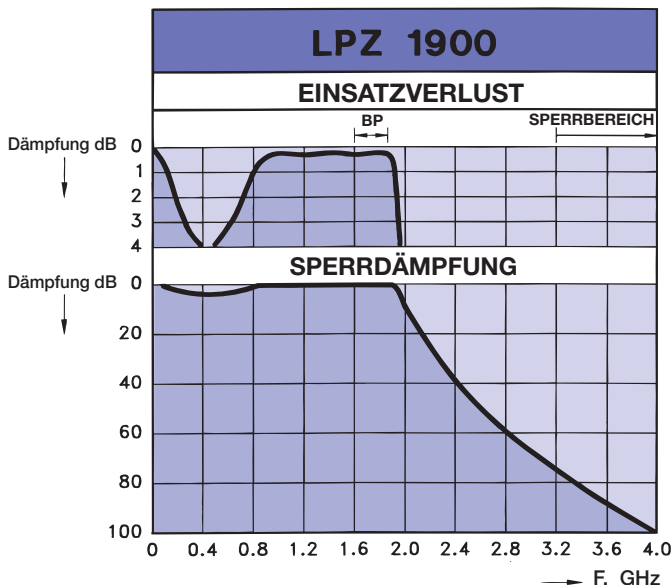


BESCHREIBUNG:

- ★ Durchlass aller Signale im oder unterhalb des 1700-1900 MHz Bands.
- ★ Sperrt Signale oberhalb dieses Bereichs.
- ★ Vollständiger Sperrbereich von 3.2 GHz bis 12.4 GHz.
– keine Beeinträchtigung durch Harmonische (Zolotarev-Charakteristik).
- ★ Die Dämpfung ist im Sperrbereich größer als 60 dB.
- ★ Die Einfügedämpfung ist im Durchlassbereich kleiner als 0.4 dB.
- ★ Komplett mit Haltern zur Montage auf ebenen Flächen.

SPEZIFIKATION:

ELEKTRISCH	
ANWENDUNG	Tiefpassfilter für das 1900 MHz Band
FREQUENZ	Durchlassbereich: 1600-1900 MHz Sperrbereich: 3.2-12.4 GHz
MAX. EINGANGS-LEISTUNG	150 Watt
EINSATZVERLUST (DURCHL.BER.)	≤ 0.4 dB
1 dB TRENN-FREQUENZ	> 1950 MHz
DÄMPFUNG (SPERRBEREICH)	> 60 dB
MECHANISCH	
TEMP. BEREICH	-30° C → +80° C
ANSCHLÜSSE	N-Buchsen
ABMESSUNGEN (L x B x H)	95 x 40 x 36 mm
GEWICHT	ca. 80 g



Der LPZ 1900 dient zur Vermeidung von Intermodulation (RFI= Radio Frequency Interference), die durch das Generieren von Harmonischen von Sendern im 1900 MHz Band entsteht. Durch Bedämpfung reduziert das Filter die Amplitude der Harmonischen und verhindert somit eine Abstrahlung über die Antenne. Das Filter wird üblicherweise bei ortsfesten Sendern eingesetzt, ist jedoch aufgrund seiner äusserst robusten Bauart ebenfalls hervorragend für mobile und maritime Anwendungen verwendbar.

PROCOM A/S behält sich das Recht vor, Änderungen ohne vorherige Ankündigung vorzunehmen.