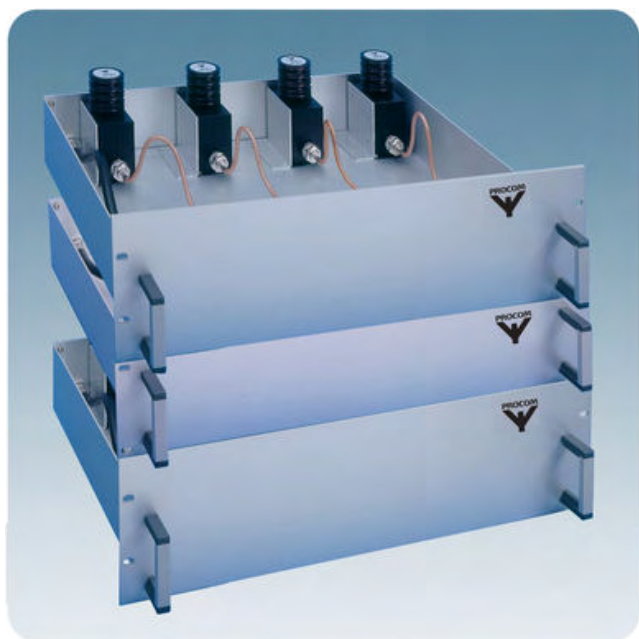


PRO-PHY450-8SI-...

8-Kanal Hybrid-Senderkoppler

BESCHREIBUNG

- Die PRO-PHY Hybrid-Kopplerserie dient zum Zusammenschalten mehrerer Sender auf eine gemeinsame Antenne.
- Alle Hybrid-Senderkoppler sind für 19" Montage geeignet.
- Serienmäßige Bestückung mit Einzelisolatoren.
- 19" Schränke sowie Gehäuse verfügbar (siehe Register 9 – Zubehör).
- Option: max. Eingangsleistung 35 W (PRO-PHY...-8SI-35) oder 100 W (PRO-PHY...-8SI-100).
- Bei Bestellung bitte die genauen Sendefrequenzen angeben.



BESTELLHINWEISE

TYP	PRODUKT NR.
PRO-PHY450-8SI-35	210001213
PRO-PHY450-8SI-100	210001214

SPEZIFIKATION

ELECTRICAL	
MODELL	PRO-PHY450-8SI-...
TX FREQUENZ	380 - 470 MHz
MAX. EINGANGSLEISTUNG	35/100 W
TX-TX ABSTAND, Δ_{TX}	< 11 MHz
TYP. EINSATZVERLUST	11.1 dB
TX-TX SPERRDÄMPFUNG	> 65 dB
IMPEDANZ	Nom. 50 Ω
SWR	≤ 1.5
MECHANISCH	
TEMP. BEREICH	-30° C \rightarrow +60° C
ANSCHLÜSSE	N-Buchsen
ABMESSUNGEN (B x H x T)	19" x 8 HE x 400 mm (483 x 356 x 400 mm)
GEWICHT	ca. 30 kg



PROCOM A/S behält sich das Recht vor, Änderungen ohne vorherige Ankündigung vorzunehmen.

22/04/2010