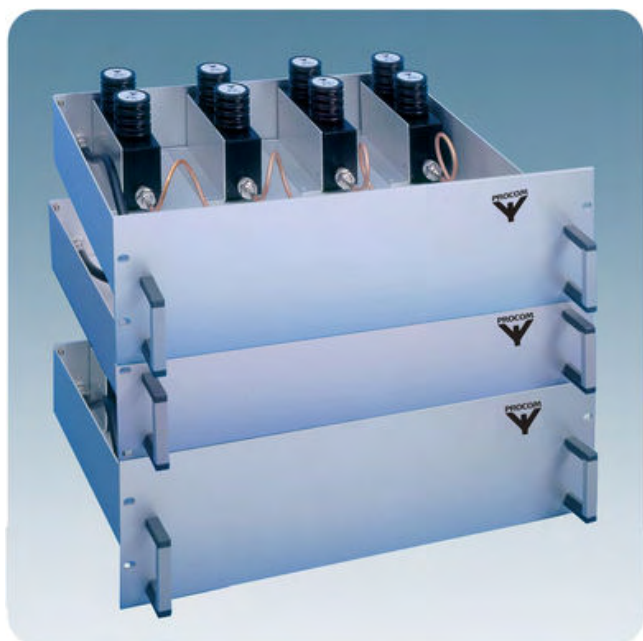


# PRO-PHY85-8DI-...

## 8-Kanal Hybrid-Senderkoppler

### BESCHREIBUNG

- Die PRO-PHY Hybrid-Kopplerserie dient zum Zusammenschalten mehrerer Sender auf eine gemeinsame Antenne.
- Alle Hybrid-Senderkoppler sind für 19" Montage geeignet.
- Serienmäßige Bestückung mit Doppelisolatoren.
- 19" Schränke sowie Gehäuse verfügbar (siehe Register 9 – Zubehör).
- Option: max. Eingangsleistung 35 W (PRO-PHY...-8DI-35) oder 100 W (PRO-PHY...-8DI-100).
- Bei Bestellung bitte die genauen Sendefrequenzen angeben.



### BESTELLMHINWEISE

TYP	PRODUKT NR.
PRO-PHY85-8DI-35	210001136
PRO-PHY85-8DI-100	210001137

### SPEZIFIKATION

ELECTRICAL	
MODELL	PRO-PHY85-8DI-...
TX FREQUENZ	66 - 88 MHz
MAX. EINGANGSLEISTUNG	35/100 W
TX-TX ABSTAND, $\Delta$ TX	< 3 MHz
TYP. EINSATZVERLUST	11.5 dB
TX-TX SPERRDÄMPFUNG	> 90 dB
IMPEDANZ	Nom. 50 $\Omega$
SWR	$\leq 1.5$
MECHANISCH	
TEMP. BEREICH	-30° C $\rightarrow$ +60° C
ANSCHLÜSSE	N-Buchsen
ABMESSUNGEN (B x H x T)	19" x 8 HE x 400 mm (483 x 356 x 400 mm)
GEWICHT	ca. 35 kg



PROCOM A/S behält sich das Recht vor, Änderungen ohne vorherige Ankündigung vorzunehmen.

24/07/2009