

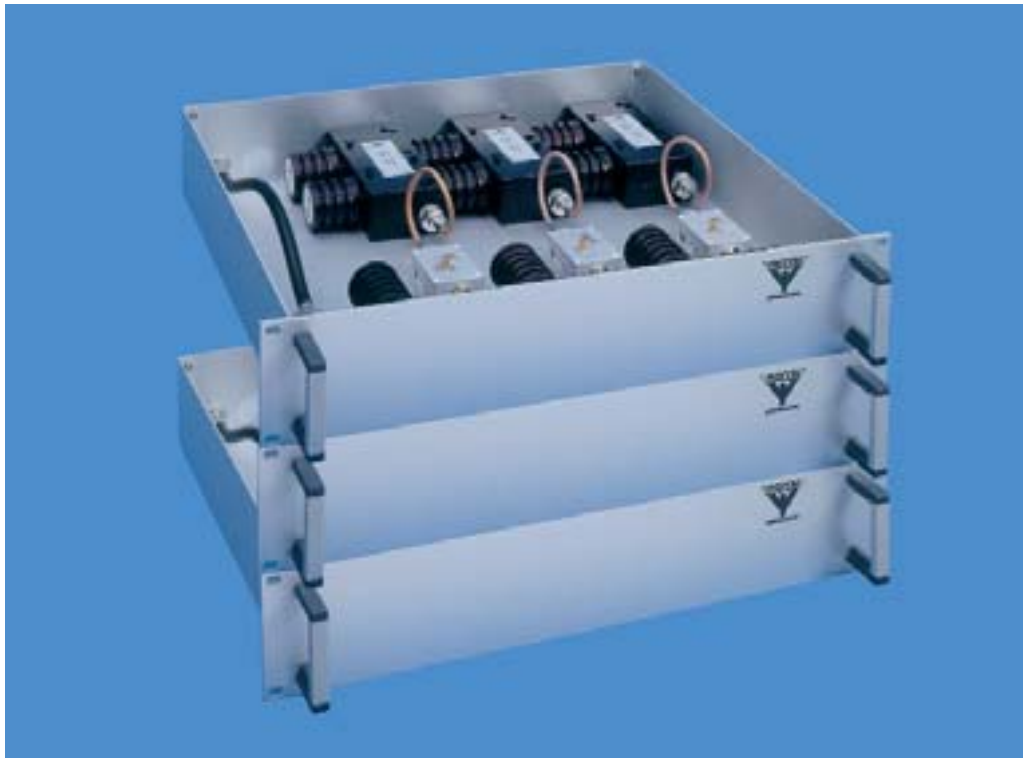
## PRO-PHY...-6DI-100

6-Kanal Hybrid-Senderkoppler für 100 W



### BESCHREIBUNG:

- ★ Die PRO-PHY Hybrid-Kopplerserie dient zum Zusammenschalten mehrerer Sender auf eine gemeinsame Antenne.
- ★ Alle Hybrid-Senderkoppler sind für 19" Montage geeignet.
- ★ Serienmäßige Bestückung mit Doppelisolatoren.
- ★ Max. Eingangsleistung 100 Watt.
- ★ Bei Bestellung bitte die genauen Sendefrequenzen angeben.



### SPEZIFIKATION:

ELEKTRISCH			
	PRO-PHY85-6DI-100	PRO-PHY150-6DI-100	PRO-PHY450-6DI-100
TX FREQUENZ	66–88 MHz	136–175 MHz	400–470 MHz
MAX. EINGANGSLEISTUNG	100W	100 W	100 W
TX-TX ABSTAND, $\Delta_{TX}$	< 3 MHz	< 7 MHz	< 11 MHz
TYP. EINSATZVERLUST	9.2 dB	9.0 dB	9.1 dB
TX-TX SPERRDÄMPFUNG	> 90 dB	> 90 dB	> 90 dB
IMPEDANZ	Nom. 50 $\Omega$	Nom. 50 $\Omega$	Nom. 50 $\Omega$
SWR	$\leq 1.5$	$\leq 1.5$	$\leq 1.5$
MECHANISCH			
TEMP. BEREICH	-30° C $\rightarrow$ +60° C	-30° C $\rightarrow$ +60° C	-30° C $\rightarrow$ +60° C
ANSCHLÜSSE	N-Buchsen	N-Buchsen	N-Buchsen
ABMESSUNGEN (B x H x T)	6HE x 483 x 500 mm	6HE x 483 x 500 mm	6HE x 483 x 500 mm
(B x H x T) ALTERNATIV	8HE x 483 x 400 mm	8HE x 483 x 400 mm	8HE x 483 x 400 mm
GEWICHT	26 kg	25 kg	25 kg