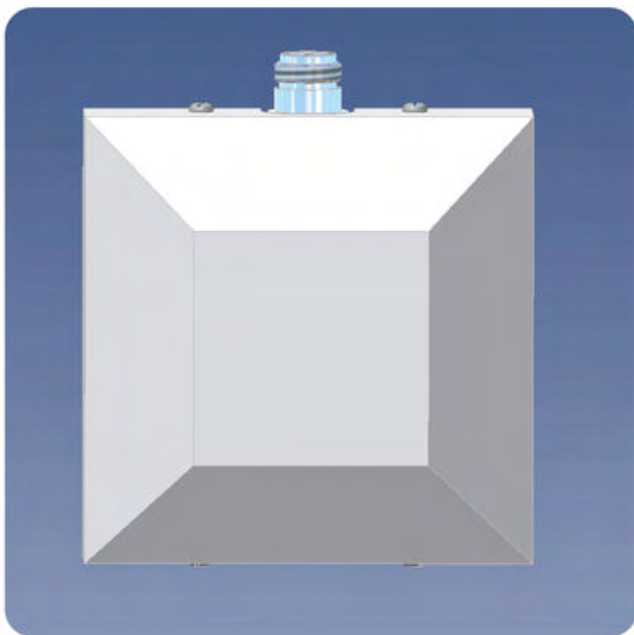


# PCPI DCS/UMTS

Zirkular rechtspolarisierte Flachantenne zur Innenmontage an Wand oder Decke

## BESCHREIBUNG

- Flachantenne für das 1710 - 1880 MHz und 1900 - 2200 MHz Band.
- PCPI DCS/UMTS ist eine  $2 \lambda$  zirkular rechtspolarisierte Inhouse-Patchantenne (**R**ight **H**and **C**ircular **P**olarised).
- Zirkulare Polarisierung zur Vermeidung von Funkauslöschungen.
- Speziell für geschlossene Räume geeignet.
- Deckt die DCS-Frequenz 1710 - 1880 MHz und UMTS-Frequenz 1900 - 2200 MHz mit einer Abstrahlung von ca. 5 dBic 3 dBd ab.
- Die Antenne ist mit einer diskreten Abdeckung geschützt.
- Die seitliche Platzierung des Anschlusses ermöglicht eine Montage flach an der Wand oder Decke.



## BESTELLHINWEISE

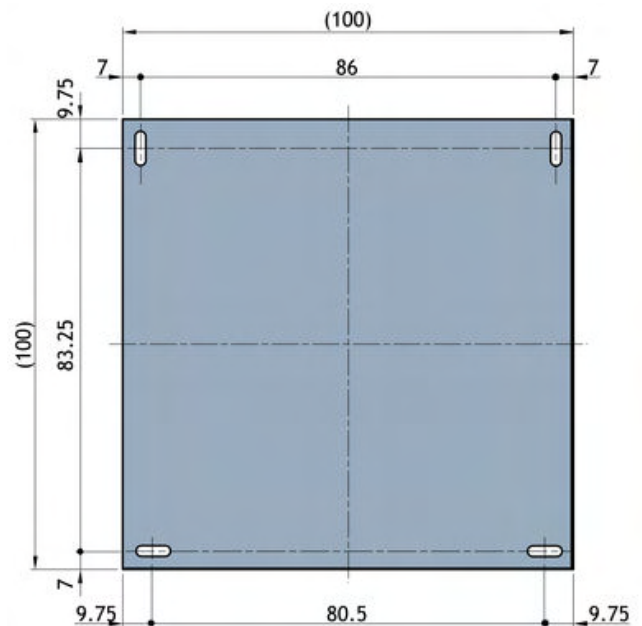
TYP	PRODUKT NR.
PCPI DCS/UMTS	100000242

## SPEZIFIKATION

ELEKTRISCH	
MODELL	PCPI DCS/UMTS
ANTENNETYP	Zirkular rechts-polarisierte Flach-Antenne
FREQUENZ	DCS: 1710 - 1880 MHz UMTS: 1900 - 2200 MHz
IMPEDANZ	Nom. 50 $\Omega$
POLARISATION	zirkular
GEWINN	Ca. 5 dBic 3 dBd $\pm 2$ dB
ÖFFNUNGSWINKEL	Ca. 70° (horizontal und vertikal)
SWR	$\leq 2,5$
MAX. LEISTUNG	50 W
MECHANISCH	
ANSCHLUSS	N-Buchse
FARBE	Marineweiß
MATERIAL	Abdeckung : PS Chassis : Aluminium
GRÖÖBE (L x B)	Ca. 104 x 104 mm
HÖHE	Ca. 40 mm
GEWICHT	Ca. 0.2 kg
MONTAGE	Montage an Wand oder Decke, $\varnothing 4,5 \times 10$ mm (4 Bohrungen)

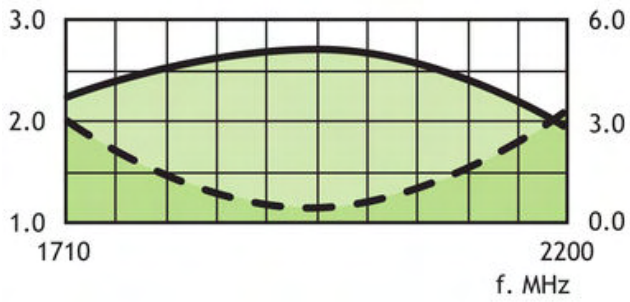
## MONTAGEHINWEIS

(Abmessungen ohne Abdeckhaube)

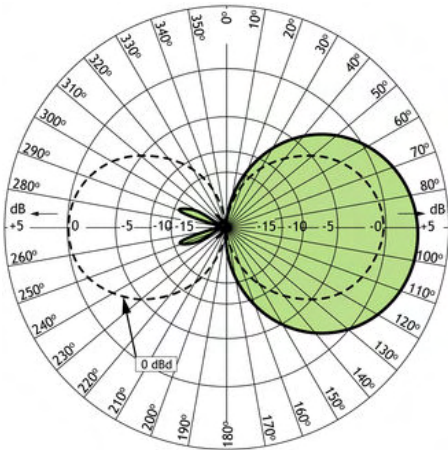


## TYPISCHE GEWINN UND SWR KURVE

SWR \_\_\_\_\_ Gewinn dBd

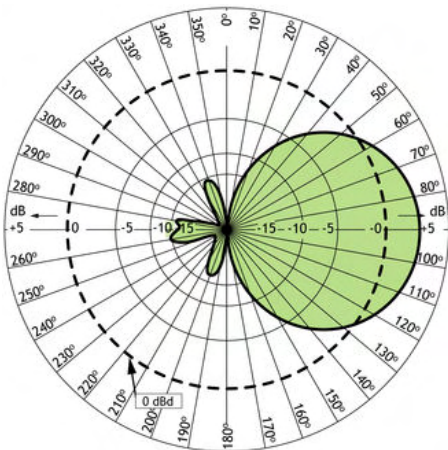


TYPISCHES STRAHLUNGSDIAGRAMM (VERTIKAL)



Dieses Diagramm zeigt die vertikale Abstrahlung.

TYPISCHES STRAHLUNGSDIAGRAMM (HORIZONTAL)



Dieses Diagramm zeigt die horizontale Abstrahlung.  
(horizontale Abdeckung).



PROCOM A/S behält sich das Recht vor,  
Änderungen ohne vorherige Ankündigung vorzunehmen.

17/12/2009