

CXL 2/70C

Doppelfrequenz-Feststationsantenne
für die 160 MHz und 450 MHz Bänder

PROCOM

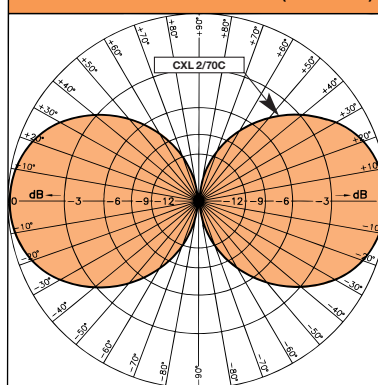
BESCHREIBUNG:

- ★ CXL 2/70C ist eine Doppelfrequenz- Feststationsantenne : zwei Bänder in einer gemeinsamen Antenne.
- ★ Diese Antenne ermöglicht:
 - wechselweisen Betrieb einer 160 und 450 MHz Funkanlage an der selben Antenne.
 - gleichzeitigen Betrieb von zwei Funkanlagen (160 und 450 MHz) an einer gemeinsamen Antenne mit Hilfe eines Diplexers (Typ DIPX 225/330 - separat zu bestellen).
- ★ CXL 2/70C ist zur Montage an Mastrohren mit 27 mm and 65 mm Durchmesser geeignet.
- ★ Durch die Bauweise des Mastfußes kann das Kabel wahlweise aussen oder innen im Mastrohr geführt werden..
- ★ Atmosphärische Entladungen werden sofort zur Masse geführt, da alle Metallteile DC-geerdet sind (die Antenne zeigt einen DC-Kurzschluss durch das Koaxialkabel).

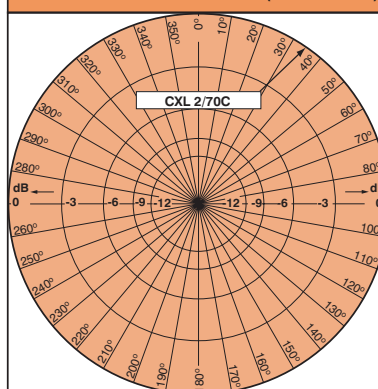
SPEZIFIKATION:

ELEKTRISCH	
MODELL	CXL 2/70C
ANTENNENTYP	koaxiale Doppelfrequenz-Feststationsantenne
FREQUENZ	160 MHz-Band Freq. nach Angabe innerhalb: 144-175 MHz 450 MHz-Band Freq. nach Angabe innerhalb: 380-470 MHz
IMPEDANZ	Nom. 50 Ω
STRAHLUNG	Omni-direktional
POLARISATION	Vertikal
GEWINN	ca. 2 dBi 0 dBd
BANDBREITE	160 MHz: ≥ 8 MHz @ SWR 2.0 450 MHz: ≥ 20 MHz @ SWR 2.0
SWR	≤ 1.5 bei Resonanzfreq. f. beide Bänder
MAX. LEISTUNG	100 Watt (je Band)
ANTISTATIK-SCHUTZ	Alle Metallteile DC-geerdet (Stecker zeigt einen DC-Kurzschluss)
MECHANISCH	
ANSCHLUSS	N-Buchse
WINDFLÄCHE	0.067 m ²
WINDLAST	85 N @ 160 km/h
FARBE	Marineweiß
MATERIAL	Schutzrohr: polyurethanbeschichtetes Glasfaser Montagebeschlag: Seewasserbeständiges Aluminium, epoxid-beschichtet
GESAMTLÄNGE	ca. 1.3 m
GEWICHT	ca. 2.5 kg
MONTAGE	An Masten mit 27-65 mm Durchmesser

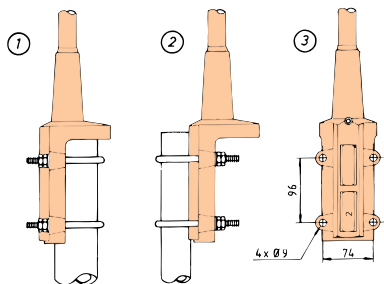
TYP. STRAHLUNGSDIAGRAMM (VERTIKAL)



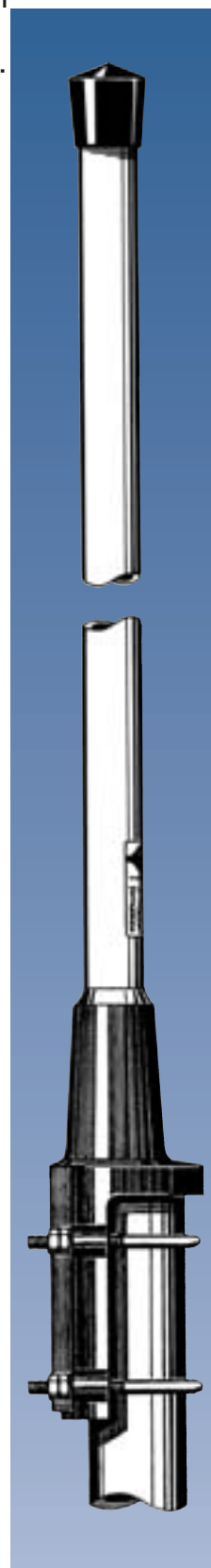
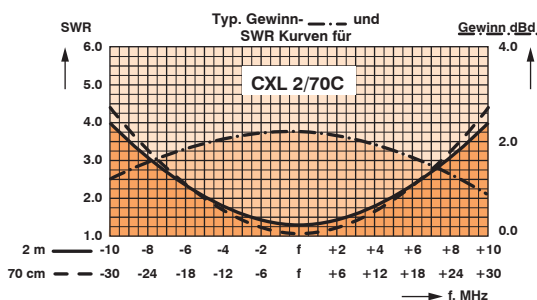
TYP. STRAHLUNGSDIAGRAMM (HORIZONTAL)



UNIVERSAL-MONTAGEBESCHLAG:II



- Mastrohr $D_{i, \min.}$ = 32 mm
Mastrohr $D_{a, \max.}$ = 65 mm
- Mastrohr $D_{a, \max.}$ = 42 mm
Mastrohr $D_{a, \min.}$ = 27 mm



BESTELLHINWEIS:

Die Antenne wird werksjustiert auf zwei Einzelfrequenzen oder zwei Frequenzbereiche geliefert. Diese beiden Frequenzen/Frequenzbereiche sind bei Bestellung anzugeben.

PROCOM A/S behält sich das Recht vor, Änderungen ohne vorherige Ankündigung vorzunehmen.