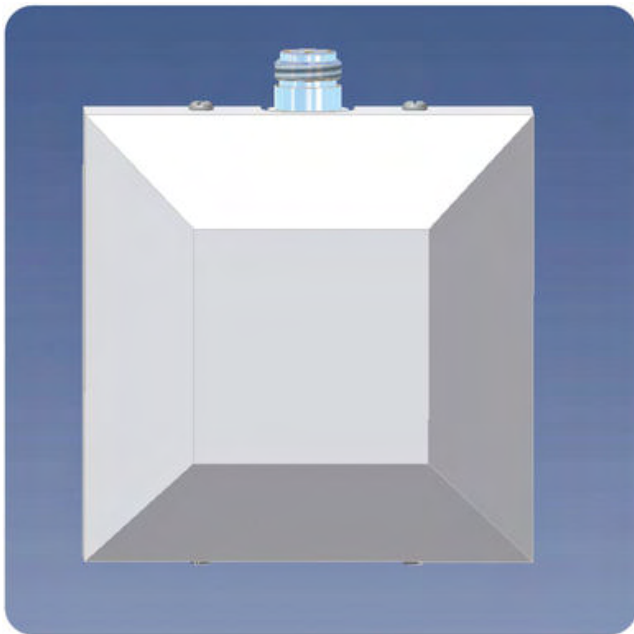


PCPI UMTS

Zirkular rechtspolarisierte Flachantenne zur Innenmontage an Wand oder Decke

BESCHREIBUNG

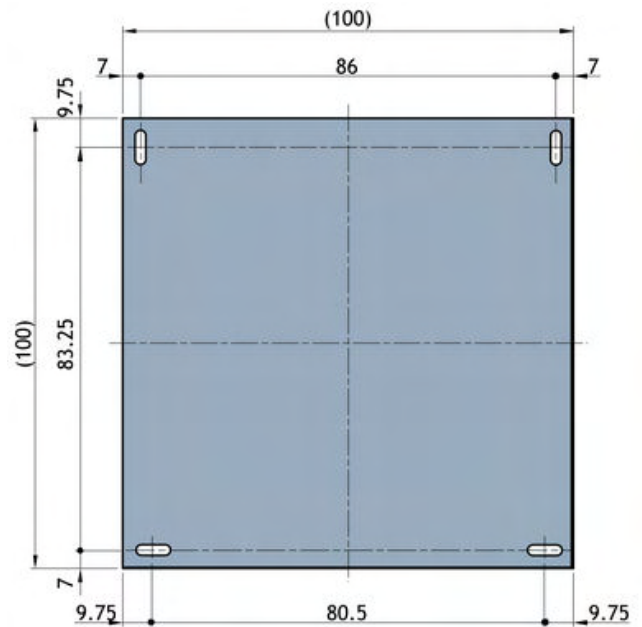
- Flachantenne für das 1910 - 2200 MHz Band.
- PCPI UMTS ist eine zirkular rechtspolarisierte Inhouse-Patchantenne (**R**ight **H**and **C**ircular **P**olarised).
- Zirkulare Polarisation zur Vermeidung von Funkauslöschungen.
- Speziell für geschlossene Räume geeignet.
- Deckt die UMTS-Frequenz 1910 - 2200 MHz mit einer Abstrahlung von ca. 5 dBic 3 dBd ab.
- Ungekürzte 2λ Zirkular-Flachantenne.
- Die Antenne ist mit einer diskreten Abdeckung geschützt.
- Die seitliche Platzierung des Anschlusses ermöglicht eine Montage flach an der Wand oder Decke.

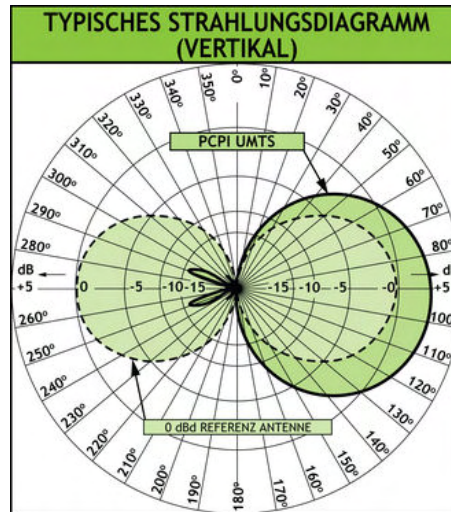
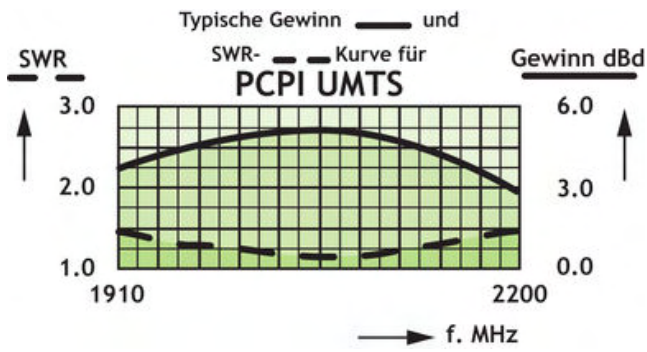


SPEZIFIKATION

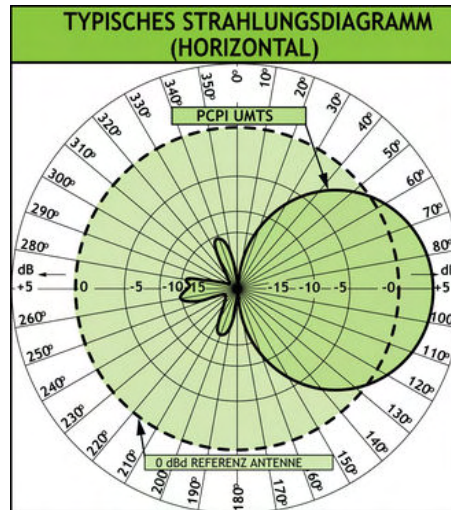
ELEKTRISCH	
MODELL	PCPI UMTS
ANTENNENTYP	Zirkular rechts-polarisierte Flach-Antenne
FREQUENZ	1910 - 2200 MHz
IMPEDANZ	Nom. 50 Ω
POLARISATION	zirkular
GEWINN	Ca. 5 dBic 3 dBd ± 2 dB
ÖFFUNGSWINKEL	Ca. 70° (horizontal und vertikal)
SWR	$\leq 1,5$ bei Resonanzfrequenz
MAX. LEISTUNG	50 W
MECHANISCH	
ANSCHLUSS	N-Buchse
FARBE	Marineweiß
MATERIAL	Abdeckung : PS Chassis : Aluminium
GRÖÖE (L x B)	Ca. 104 x 104 mm
HÖHE	Ca. 40 mm
GEWICHT	Ca. 0.2 kg
MONTAGE	Montage an Wand oder Decke, $\varnothing 4,5 \times 10$ mm (4 Bohrungen)

MONTAGEHINWEIS





Dieses Diagramm zeigt die vertikale Abstrahlung.



Dieses Diagramm zeigt die horizontale Abstrahlung.
(horizontale Abdeckung).



PROCOM A/S behält sich das Recht vor,
Änderungen ohne vorherige Ankündigung vorzunehmen.

02/03/2009