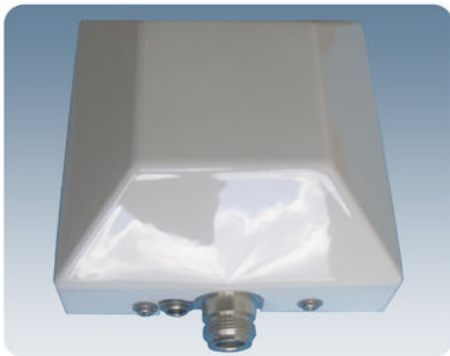


# PCPI GPS EXTEND 12V/5V-N

Zirkular rechtspolarisierte Flachantenne zur Innenmontage an Wand oder Decke

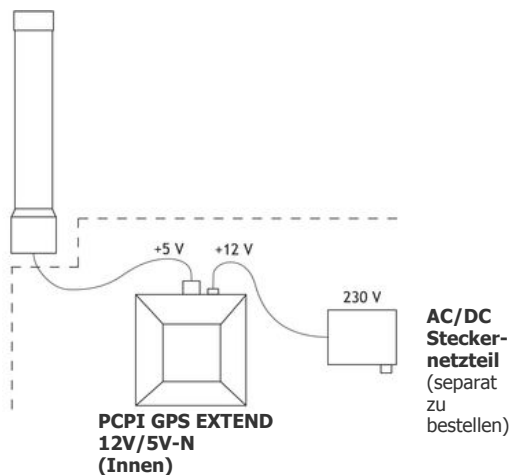
## BESCHREIBUNG

- GPS Repeater zur Versorgung von Räumen ohne GPS-Empfang. Außenantenne ist erforderlich.
- Flachantenne für das 1575 MHz Band.
- Zirkulare Polarisation zur Vermeidung von Funkauslöschungen.
- Speziell für geschlossene Räume geeignet.
- Deckt die GPS-Frequenz 1575 MHz mit einer Abstrahlung von ca. 5 dBic 3 dBd ab.
- Ungekürzte  $2 \lambda$  Zirkular-Flachantenne.
- Die Antenne ist mit einer diskreten Abdeckung geschützt.
- Die seitliche Platzierung der Anschlüsse ermöglicht eine Montage flach an der Wand oder Decke.
- Interner, selektiver 25 dB Verstärker.
- 5 V DC Ausgangsspannung an der N-Buchse zur Stromversorgung des Verstärkers der GPS-Außenantenne.
- Empfohlene GPS-Außenantenne : GPS 4/...



## BEISPIEL

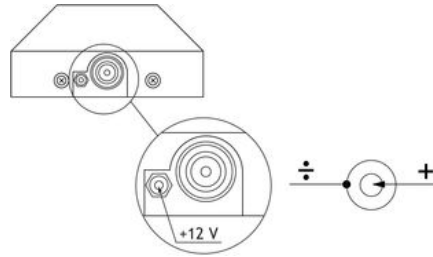
**GPS 4/...  
(Außen-  
antenne)**  
(separat zu  
bestellen)



## BITTE BEACHTEN

Außenantenne GPS 4/... sowie Steckernetzteil sind separat zu bestellen.

## DETAILS



## BESTELLHINWEISE

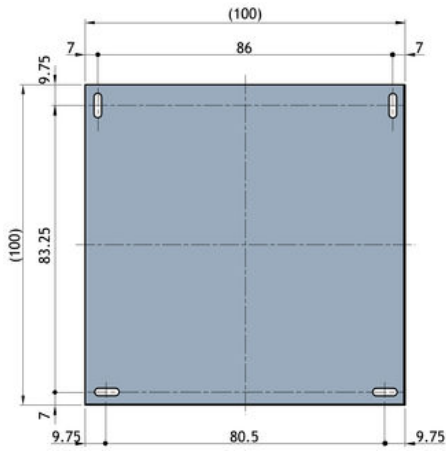
| TYP                          | VERSORGUNGSSP.       | PRODUKT. NR. |
|------------------------------|----------------------|--------------|
| PCPI GPS EXTEND 12V/5V-N     |                      | 102000002    |
| Steckernetzteil AC/DC 12V EU |                      | 240000040    |
| Steckernetzteil AC/DC 12V UK |                      | 240000041    |
| GPS 4                        | 5 V DC (4.5 - 5.5 V) | 112000017    |

## SPEZIFIKATION

| ELEKTRISCH             |  |
|------------------------|--|
| MODELL                 | PCPI GPS EXTEND 12V/5V-N   |
| ANTENNENTYP            | Zirkular rechts polarisierter GPS Indoor-Repeater                      |
| FREQUENZ               | 1575 MHz   |
| IMPEDANZ               | Nom. 50 $\Omega$   |
| COVERAGE               | 10 - 16 m  |
| SWR                    | < 1,5 bei Resonanzfrequenz   |
| GEWINN                 | Ca. 5 dBic 3 dBd $\pm$ 2 dB  |
| ÖFFNUNGSWINKEL         | Ca. 70° (horizontal und vertikal)                                      |
| VERSORGUNGSSPANNUNG    | 12V DC (Eingang) mit 5V DC (Ausgang) zur Außenantenne                  |
| STROMAUFNAHME          | Ca. 150 mA   |
| MECHANISCH             |  |
| DC-ANSCHLUSS           | $\varnothing$ 2,5 mm Klinke  |
| ANSCHLUSS AUßENANTENNE | N-Buchse   |
| FARBE                  | Weiß   |
| MATERIAL               | Abdeckung : ABS<br>Chassis : Aluminium                                 |
| GRÖßE (L x B)          | 104 x 104 mm   |
| HÖHE                   | 40 mm  |
| GEWICHT                | Ca. 0,2 kg   |
| MONTAGE                | Montage an Wand oder Decke,<br>$\varnothing$ 4,5 x 10 mm (4 Bohrungen) |

## MONTAGEHINWEIS

(Abmessungen ohne Abdeckhaube)



PROCOM A/S behält sich das Recht vor,  
Änderungen ohne vorherige Ankündigung vorzunehmen.

04/12/2009