

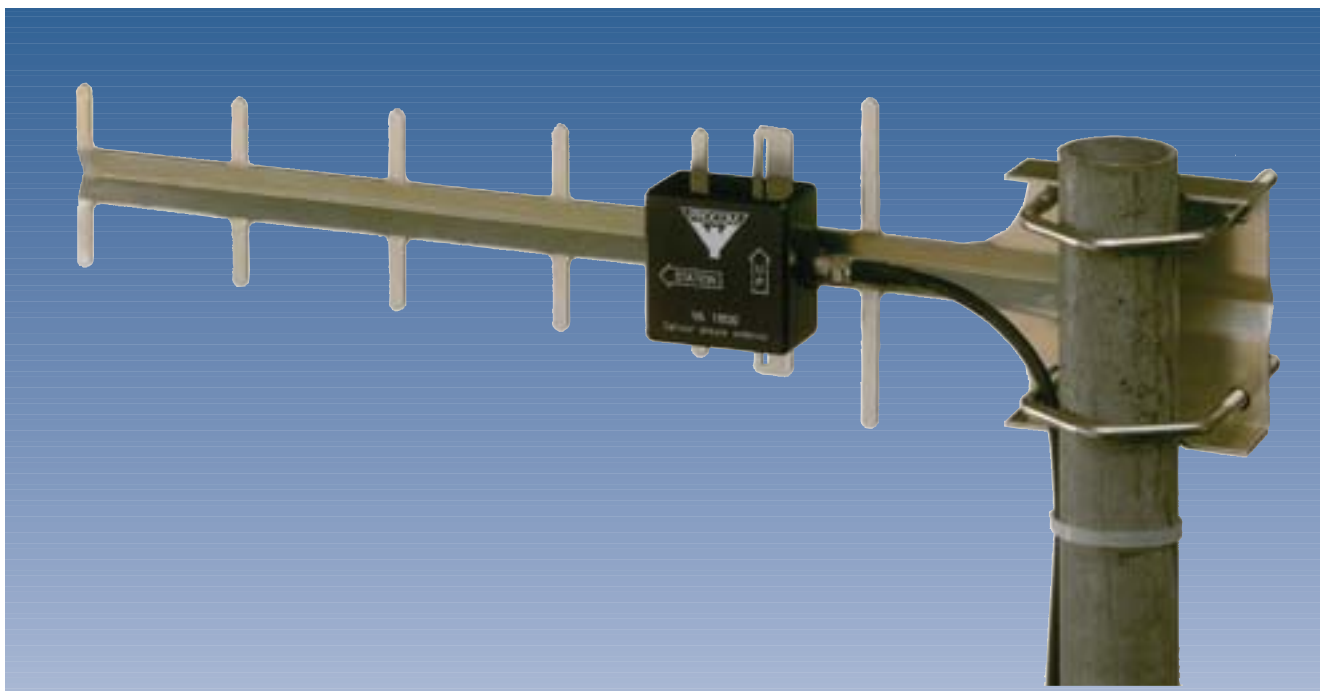
YA 1800

Preiswerte Ferien- Wochenendhaus-Richtantenne
für 1800 MHz Mobilfunknetze



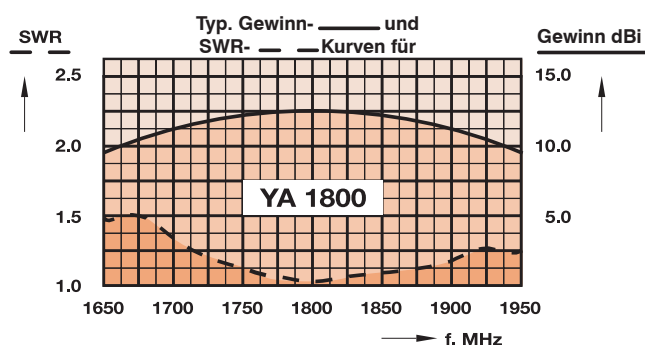
BESCHREIBUNG:

- ★ Preiswerte und leichte Richtantenne.
- ★ Ideal für Wohnwagen, Wohnmobile und Wochenendhäuser.
- ★ Deutliche Verbesserung der mobilen Kommunikationsqualität in schwach versorgten Gebieten (direkte Ausrichtung der YA 1800 zur nächsten Funkzelle).
- ★ Ca. 10 dBi Gewinn.
- ★ Zur Verwendung in 1800 MHz Mobilfunknetzen (DCS 1800, PCN 1800, DECT u.ä.).
- ★ Für "quasi-stationären" Betrieb von Mobiltelefonen.
- ★ Integrierte Montageklemme .
- ★ U-Bügelsatz zur Montage an Mastrohren von 30-50 mm Durchmesser enthalten.



SPEZIFIKATION:

ELEKTRISCH	
MODELL	YA 1800
ANTENNENTYP	7-Element Yagiantenne
FREQUENZ	1700-1900 MHz
IMPEDANZ	Nom. 50 Ω
POLARISATION	Linear (vertikal oder horizontal je nach Montage)
GEWINN	10 dBi
VOR-/RÜCKVERHÄLTNIS	≥ 15 dB
ÖFFNUNGSWINKEL	ca. 50° (horizontal)
BANDBREITE	200 MHz
SWR	≤ 1.5
MAX. LEISTUNG	25 Watt
MECHANISCH	
MATERIAL	Antenne : Aluminium U-Bügelsatz: Edelstahl
FARBE	Alu- "Gold"
GESAMTLÄNGE	426 mm
MAX. ELEMENTHÖHE	108 mm
GEWICHT	250 g (inkl. Befestigungssatz)
ANSCHLUSS	FME-Anschluss (Kabel separat zu bestellen)
MONTAGE	Auf Masten mit 30-50 mm Durchmesser



PROCOM A/S behält sich das Recht vor, Änderungen ohne vorherige Ankündigung vorzunehmen.

YA 1800

Anwendung der Antenne



Mit der YA 1800 wird eine erhebliche Verbesserung der Gesprächsqualität in 1800 MHz Mobilfunknetzen (DCS 1800, PCN 1800, DECT u.ä.) erzielt. Die Antenne ermöglicht den Einsatz von Mobiltelefonen in schwach versorgten Gebieten bzw. wenn es zeitweise problematisch ist, eine zufriedenstellende Verbindung zu erzielen. Die YA 1800 eignet sich ideal für Wohnmobile, Wohnwagen, Wochenendhäuser sowie weiteren Plätzen, an denen Mobiltelefone "quasi-stationär" betrieben werden.

MONTAGESCHRITTE:

- ★ Montieren Sie die Antenne mit dem beiliegendem Befestigungssatz an einem Mastrohr mit 30-50 mm Durchmesser (siehe Abbildung). Die Antenne ist entsprechend der Markierung der Anschlussbox zu montieren.
- ★ Verbinden Sie die Antenne mit einem FME-Kabel in geeigneter Länge sowie einem Handyadapter für den externe Antennenanschluss.
- ★ Richten Sie die Antenne zur nächstgelegenen Funkstation des 1800 MHz Mobilfunknetzes aus. Die korrekte Ausrichtung ist mit Hilfe der Feldstärkeanzeige des Mobiltelefons zu finden:

- ★ Telefon einschalten und Feldstärkeanzeige ablesen.
- ★ Antenne in horizontaler Ebene drehen und Feldstärkeanzeige beobachten.
- ★ Antenne auf bestmögliche Feldstärkeanzeige positionieren und befestigen.

