

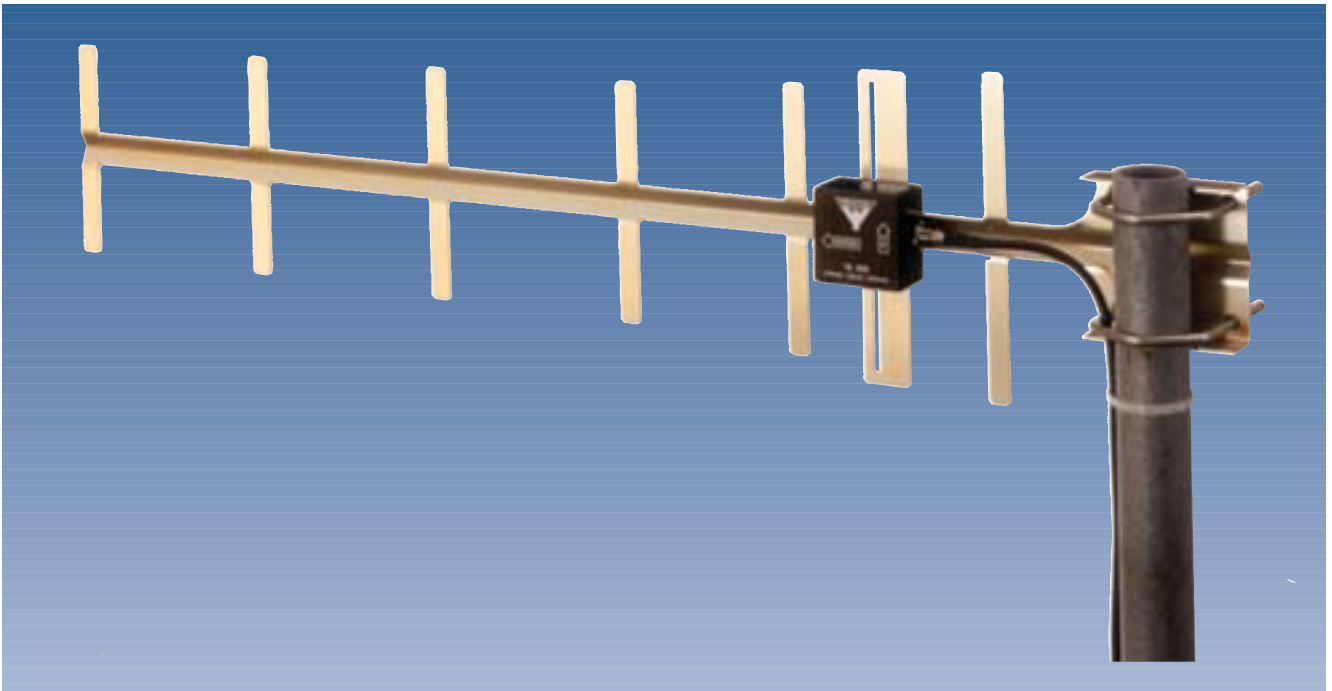
# YA 900

Preiswerte Ferien- und Wochenendhaus-  
Richtantenne für 900 MHz Mobilfunknetze



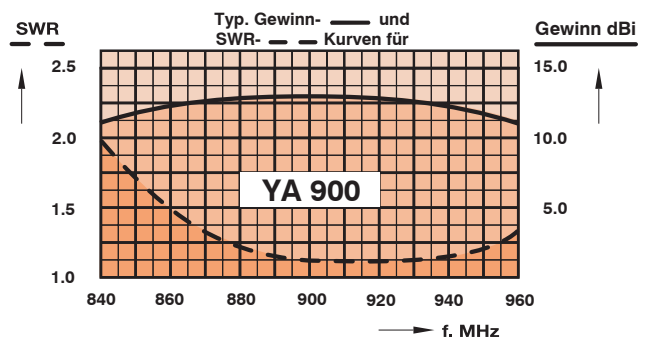
## BESCHREIBUNG:

- ★ Preiswerte und leichte Richtantenne.
- ★ Ideal für Wohnwagen, Wohnmobile und Ferienhäuser.
- ★ Deutliche Verbesserung der mobilen Kommunikationsqualität in schwach versorgten Gebieten (direkte Ausrichtung der YA 900 zur nächsten Funkzelle).
- ★ Ca. 10 dBd Gewinn.
- ★ Zur Verwendung in 900 MHz Mobilfunknetzen (EGSM, NMT-900, ETACS).
- ★ Für "quasi stationären" Betrieb von Mobiltelefonen.
- ★ Integrierte Montageklemme.
- ★ U-Bügelsatz zur Montage an Mastrohren von 30-50 mm Durchmesser enthalten.



## SPEZIFIKATION:

| ELEKTRISCH              |   |
|-------------------------|---|
| MODELL                  | YA 900  |
| ANTENNENTYP             | 7-Element Yagi-Antenne                          |
| FREQUENZ                | 870-960 MHz                                     |
| IMPEDANZ                | Nom. 50 $\Omega$                                |
| POLARISATION            | Linear (vertikal o. horizontal je nach Montage) |
| GEWINN                  | 12 dBi 10 dBd                                   |
| VOR/RÜCK-<br>VERHÄLTNIS | $\geq 15$ dB                                    |
| HALBWERTS-<br>BREITE    | ca. 50° (horizontal)                            |
| BANDBREITE              | 100 MHz   |
| SWR                     | $\leq 1.5$                                      |
| MAX. LEISTUNG           | 25 Watt   |
| MECHANISCH              |   |
| MATERIAL                | Antenne : Aluminium<br>U-Bügel : Edelstahl      |
| FARBE                   | Alu "Gold"                                      |
| GESAMTLÄNGE             | 710 mm  |
| MAX. ELEMENT-<br>HÖHE   | 170 mm  |
| GEWICHT                 | 315 g   |
| ANSCHLUSS               | FME-Anschluss (Kabel separat zu bestellen)      |
| MONTAGE                 | An Masten mit 30-50 mm Durchmesser              |



# YA 900

## Anwendung der Antenne



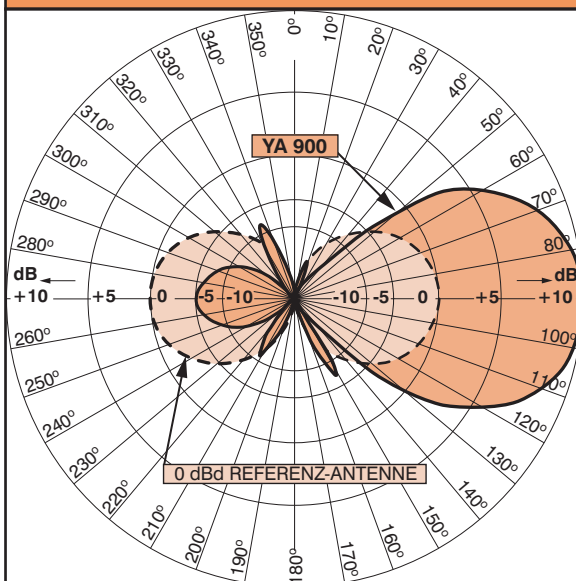
Mit der YA 900 wird eine erhebliche Verbesserung der Gesprächsqualität in 900 MHz Mobilfunknetzen (EGSM, NMT-900, ETACS usw.) erzielt. Die Antenne ermöglicht den Einsatz von Mobiltelefonen in schwach versorgten Gebieten bzw. wenn es zeitweise problematisch ist, eine zufriedenstellende Verbindung zu erzielen. Die YA 900 eignet sich ideal auf Wohnmobilen, Wohnwagen, Wochenendhäusern sowie weiteren Plätzen, an denen Mobiltelefone "quasi-stationär" betrieben werden.

### MONTAGESCHRITTE:

- ★ Montieren Sie die Antenne mit dem beiliegenden Befestigungssatz an einem Mastrohr mit 30-50 mm Durchmesser (siehe Abbildung). Die Antenne ist entsprechend der Markierung der Anschlussbox zu montieren.
- ★ Verbinden Sie die Antenne und das Handy mit einem FME-Kabel in geeigneter Länge sowie einem Handyadapter für den externen Antennenanschluss.
- ★ Richten Sie die Antenne zur nächstgelegenen Funkstation des 900 MHz Mobilfunknetzes aus. Die korrekte Ausrichtung ist mit Hilfe der Feldstärkeanzeige des Mobiltelefons zu finden:

- ★ Telefon einschalten und Feldstärkeanzeige ablesen.
- ★ Antenne in horizontaler Ebene drehen und Feldstärkeanzeige beobachten.
- ★ Antenne auf höchstmögliche Feldstärkeanzeige positionieren und befestigen.

TYP. STRALUNGSDIAGRAMM (VERTIKAL)



TYP. STRALUNGSDIAGRAMM (HORIZONTAL)

