

CXL 70-8HD/...

Robuste, rundstrahlende Feststationsantenne mit 8 dBd Gewinn für das 450 MHz Band

PROCOM

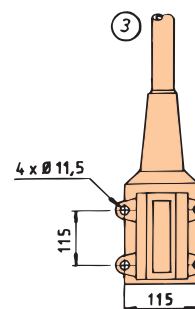
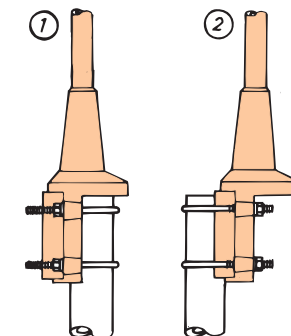
BESCHREIBUNG:

- ★ CXL 70-8HD/... ist eine vertikal polarisierte, rundstrahlende 8 dBd Feststationsantenne für das 450 MHz Band.
- ★ Die Antenne hat eine Bandbreite von 24 MHz. Bei Bestellung ist die Mittenfrequenz bzw. ein Duplex-Frequenzpaar anzugeben.
- ★ Die Antenne verfügt über unseren "HD" Mastbeschlag für hohe Belastungen, aus nichtrostendem Aluminium sowie U-Bügeln und Befestigungsmuttern aus Edelstahl.
- ★ Die Antenne ist zur Montage an Mastrohren mit 58 - 105 mm Durchmesser geeignet. Das Kabel kann wahlweise aussen oder innen im Mastrohr geführt werden.
- ★ Auf eine hohe Bandbreite in Bezug sowohl auf SWR als auf Gewinn wurde besonderer Wert gelegt. Sie eignet sich somit für Duplexbetrieb mit großem Tx/Rx Frequenzabstand. Die Phasenlage der strahlenden Elemente ist für maximalen Gewinn in Horizontalrichtung ausgelegt, die Nebenkeulen sind auf ein Minimum reduziert.
- ★ Das Antennenelement ist für störungsfreie Leistung unter allen Klimabedingungen in einem konischen Schutzrohr aus Glasfaser mit geringem Winddruck eingekapselt.
- ★ Um Atmosphärengeräusche wesentlich zu reduzieren, sind alle Metallteile der Antenne DC-geerdet. Deshalb weist die Antenne einen DC-Kurzschluss quer durch das Koaxkabel auf.
- ★ CXL 70-8HD/... ist eine vibrationsfeste, schlanke, korrosionsfeste, moderne Feststationsantenne.

SPEZIFIKATION:

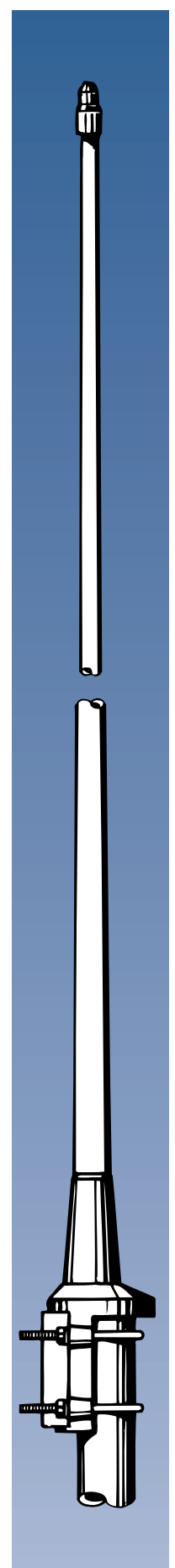
| ELEKTRISCH | |
|-----------------------|---|
| MODELL | CXL 70-8HD/... |
| ANTENNENTYP | Kolinear-Antenne mit hohem Gewinn |
| FREQUENZ | 24 MHz breiter Frequenzbereich innerhalb 380-470 MHz. Bitte Mittenfrequenz oder Tx/Rx Duplexfrequenzen angeben. |
| IMPEDANZ | Nom. 50 Ω |
| STRAHLUNG | Omni-direktional |
| POLARISATION | Vertikal |
| GEWINN | 10 dBi 8 dBd |
| ÖFFNUNGS- WINKEL | 12° |
| BANDBREITE | 24 MHz |
| SWR | ≤ 1.5 |
| MAX. LEISTUNG | 250 W |
| ANTISTATIK- SCHUTZ | Alle Metallteile DC-geerdet (Stecker zeigt einen DC-Kurzschluss) |
| MECHANISCH | |
| TEMP. BEREICH | -30° C → +70° C |
| ANSCHLUSS | N-Buchse |
| WINDFLÄCHE | 0.29 m ² |
| WINDLAST | 368 N @ 160 km/h |
| FARBE | Marineweiß |
| MATERIAL | Radom: polyurethanbeschichtetes Glasfiber Montagebeschlag: Seewasserbeständiges Aluminium, polyester-beschichtet |
| GESAMTLÄNGE | ca. 5.3 m (abhängig von der Frequenz) |
| GEWICHT | ca. 9 kg |
| MONTAGE | An Masten mit 58-105 mm Durchmesser |

UNIVERSAL-MONTAGEBESCHLAG:



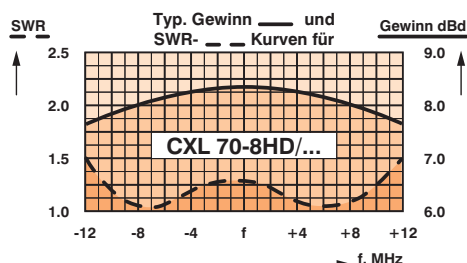
① Mastrohr D_i . min. = 54 mm
Mastrohr D_a . max. = 105 mm

② Mastrohr D_a . min. = 48 mm
Mastrohr D_a . max. = 82 mm



BITTE BEACHTEN:

Bei Einsatz der CXL 70-8HD/... in Gebieten mit Windgeschwindigkeiten von mehr als 150 km/h muss die Antenne seitlich am Mast montiert werden, die Topsektion des Glasfibertubus ist zusätzlich mit einem Beschlag zu stabilisieren.



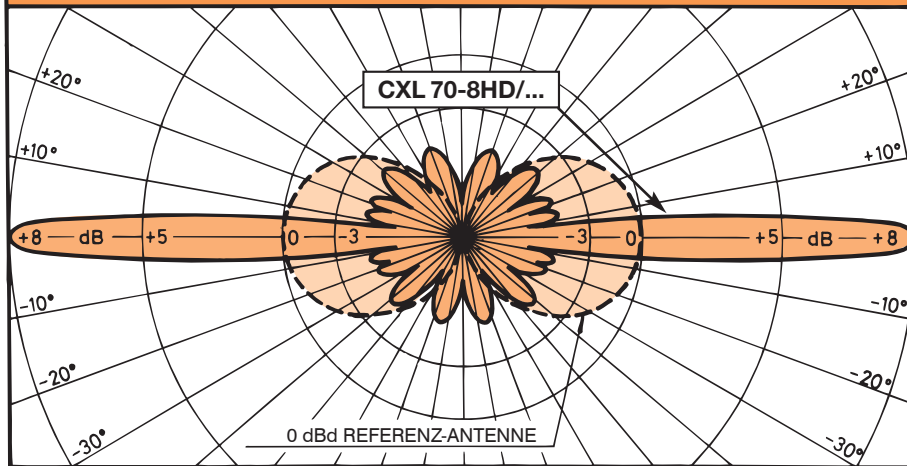
PROCOM A/S behält sich das Recht vor, Änderungen ohne vorherige Ankündigung vorzunehmen.

CXL 70-8HD/...

Robuste, rundstrahlende Feststationsantenne
mit 8 dBd Gewinn für das 450 MHz Band



TYP. STRAHLUNGSDIAGRAMM (VERTIKAL)



TYP. STRAHLUNGSDIAGRAMM (HORIZONTAL)

