

# GPS-COMBI MOUNT 3.5-7.5 mm

Soporte GPS para antenas GPS  
en otras frecuencias



## DESCRIPCIÓN:

- ★ Antena GPS para instalaciones fijas.
- ★ Soporte especial para techos con un espesor de 3.5-7.5 mm.
- ★ Látigo de antena externo montado en soporte GPS-Combi.
- ★ Cobertura hemisférica total.
- ★ Amplificador de bajo ruido y alta ganancia incorporado.
- ★ Polarización circular dextrógira (RHCP).
- ★ Tensión de alimentación de 5 V (3 V y 12 V bajo pedido).
- ★ Alimentación a CC mediante conector RF.
- ★ Herramientas de montaje incluidas.

## ESPECIFICACIONES DEL SOPORTE GPS-COMBI:

### ELÉCTRICAS

#### Especificaciones generales

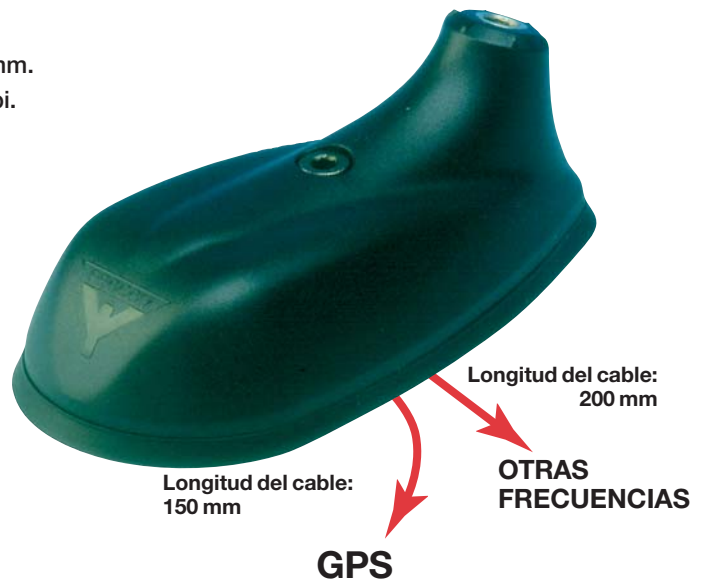
MODELO	Soporte GPS-COMBI 3.5-7.5 mm
TIPO ANTENA	Antena activa plana
FRECUENCIA	1575 MHz
IMPEDANCIA	Nom. 50 Ω
POLARIZACIÓN	Circular derecha
COBERTURA	Hemisférica
GANANCIA	28 dBic en dirección axial (típ.)
ATENUACIÓN DE POL. CRUZADA	> 10 dB (típ.)
SELECTIVIDAD	> 45 dB abajo a ± 45 MHz

#### Amplificador incorporado

GANANCIA	> 30 dB (típ.)
FIGURA DE RUIDO	< 1 dB (típ.)
P <sub>1 dB</sub>	Aprox. +7 dBm
ROE (SALIDA)	≤ 2.0
TENSIÓN AL.	5 ± 0.5 VDC (3V y 12 V bajo pedido)
CONSUMO	Aprox. 25 mA

#### MECÁNICAS (sólo para la parte GPS)

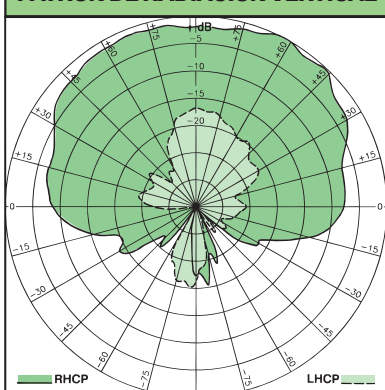
MATERIALES	Latón Cu-nite Acero inoxidable Termoplástico reforzado
COLOR ANTENA	Negro
MARGEN TEMP.	-35° C → +75° C
CONECTOR	FME (macho para el GPS) + FME (hembra para la antena móvil)
PAR DE APRIETE RECOMENDADO	4 ± 0.5 Nm
DIMENSIONES (Al. x An.)	Aprox. 30 x 89 mm
ESPESOR TECHO	3.5-7.5 mm
PESO	Aprox. 114 g
MONTAJE	En orificio de 19 mm Herramientas de montaje incluidas



Aplicable a todos los látigos de la antena GPS-C



## PATRÓN DE RADIACIÓN VERTICAL



## HERRAMIENTAS:



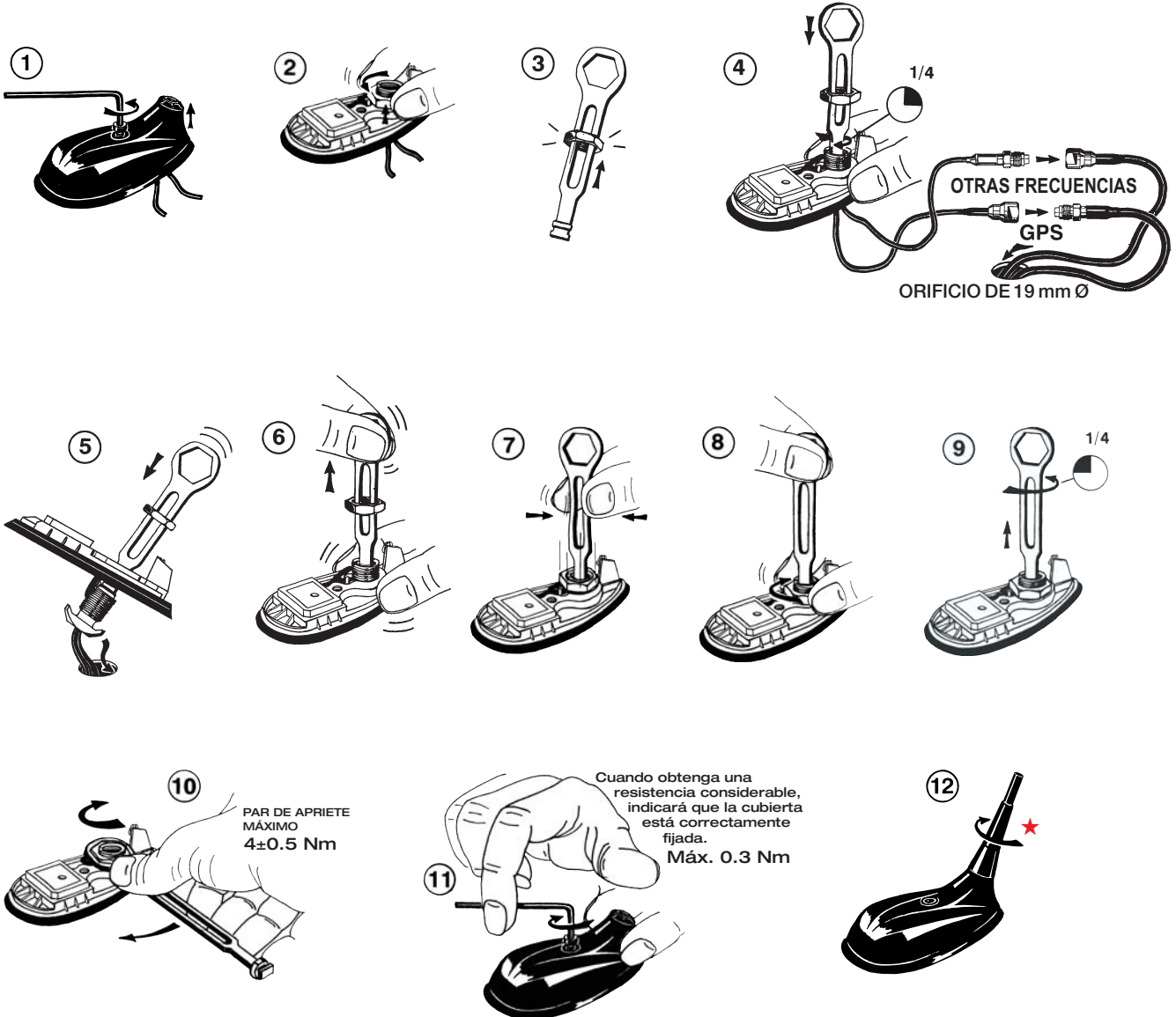
PROCOM A/S se reserva el derecho a modificar las especificaciones sin previo aviso.

# Soporte GPS-COMBI 3.5-7.5 mm

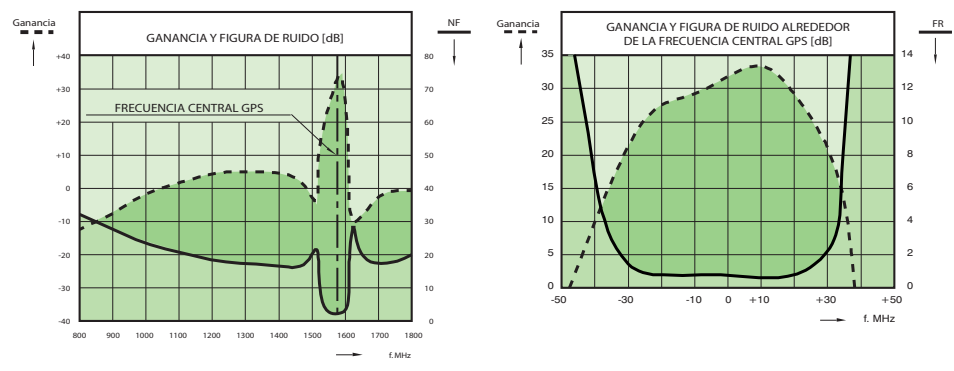
## Instalación



### INSTRUCCIONES DE MONTAJE:



### CURVAS TÍPICAS DE RESPUESTA:



★ El látigo siempre debe estar desmontado durante el lavado del automóvil.

No utilice selladora en las juntas de goma u otros lugares.