

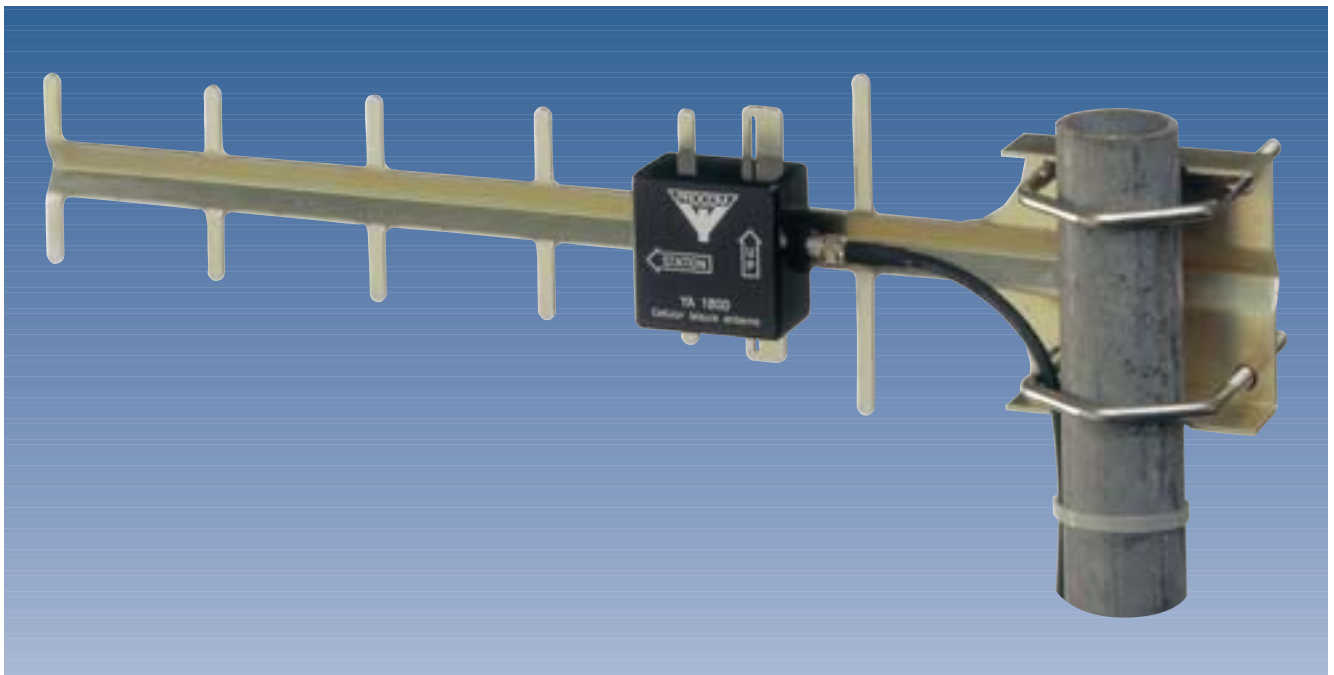
# YA 1800

*Antena direccional de bajo coste para redes celulares en la banda de 1800 MHz - para el chalet de vacaciones y fines de semana*



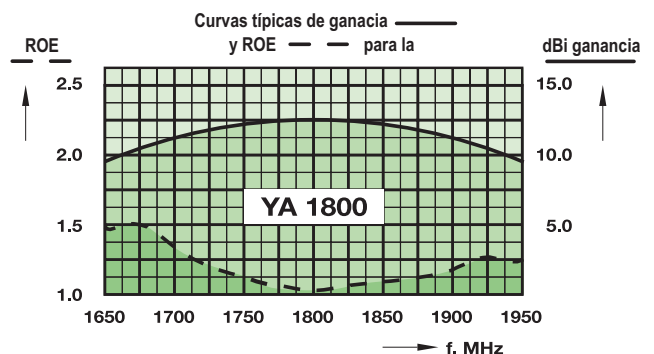
## DESCRIPCIÓN:

- ★ Antena direccional ligera y de bajo coste.
- ★ Ideal para utilizar en caravanas, autocaravanas y chalets de fin de semana.
- ★ Mejora significativa de la calidad de las comunicaciones móviles en áreas con cobertura pobre (la YA 1800 debe dirigirse hacia la estación base más cercana).
- ★ Aprox. 10 dBi de ganancia.
- ★ Para utilizar con redes celulares de 1800 MHz (DCS 1800, PCN 1800, DECT y similares).
- ★ para teléfonos móviles utilizados en instalaciones semi-fijas.
- ★ Soporte de montaje incorporado MONTAJE bracket.
- ★ Suministrada con herraje y pernos para su instalación en mástiles de 30-50 mm de diámetro.



## ESPECIFICACIONES:

ELÉCTRICAS	
MODELO	YA 1800
TIPO ANTENA	Antena Yagi de 7 elementos
FRECUENCIA	1700-1900 MHz
IMPEDANCIA	Nom. 50 Ω
POLARIZACIÓN	Lineal (vertical o horizontal dep. de la orientación)
GANANCIA	10 dBi 8 dBd
RELACIÓN DELANTE ATRÁS	≥ 15 dB
AMPLITUD HAZ A MEDIA POT.	Aprox. 50° (Plano H)
ANCHO BANDA	200 MHz
ROE	≤ 1.5
POTENCIA MÁX.	25 W
MECÁNICAS	
MATERIALES	Antena: Aludine dorado, Aluminio Latón Cu-nite Termoplástico Herrajes: Acero inoxidable
COLOR	Aludine "gold"
LONG. TOTAL	426 mm
ALTURA MÁXIMA ELEMENTOS	108 mm
PESO	250 g (incl. pernos)
CONECTORES	Conector FME (el cable debe pedirse por separado)
MONTAJE	En mástil de 30-50 mm de diámetro



# YA 1800

## ¿Cómo utilizar la antena?



Con la YA 1800 experimentará una considerable mejora en la calidad de sus comunicaciones en las redes celulares de 1800 MHz (DCS 1800, PCN 1800, DECT y similares). La antena le permite usar su teléfono móvil en áreas de cobertura pobre y donde, a veces, es muy difícil obtener y mantener una conexión satisfactoria. La YA 1800 es ideal para utilizar en caravanas, autocaravanas, chalets de fin de semana y otros lugares donde el teléfono móvil se utiliza en instalaciones "semi-estacionarias".

### FASES DE LA INSTALACIÓN:

- ★ Instale la antena en un mástil de 30-50 mm de diámetro utilizando los herrajes y pernos suministrados (observe la ilustración en la otra página). La antena debe orientarse tal como se indica en la caja de conexiones de la antena.
- ★ Conecte la antena al teléfono móvil utilizando un cable FME con la longitud apropiada y un adaptador para la conexión de la antena exterior a la portátil.
- ★ Oriente la antena hacia la estación base más cercana para la red celular de 1800 MHz en cuestión. Puede determinar la dirección correcta utilizando el indicador de intensidad de campo del teléfono móvil:

- ★ Encienda el teléfono y fíjese en el nivel del indicador de intensidad de campo
- ★ Gire la antena (en el plano horizontal) mientras observa el nivel del indicador.
- ★ Elija la dirección en la que el indicador marque el mayor nivel de señal y fije la antena.

