

# YA 900

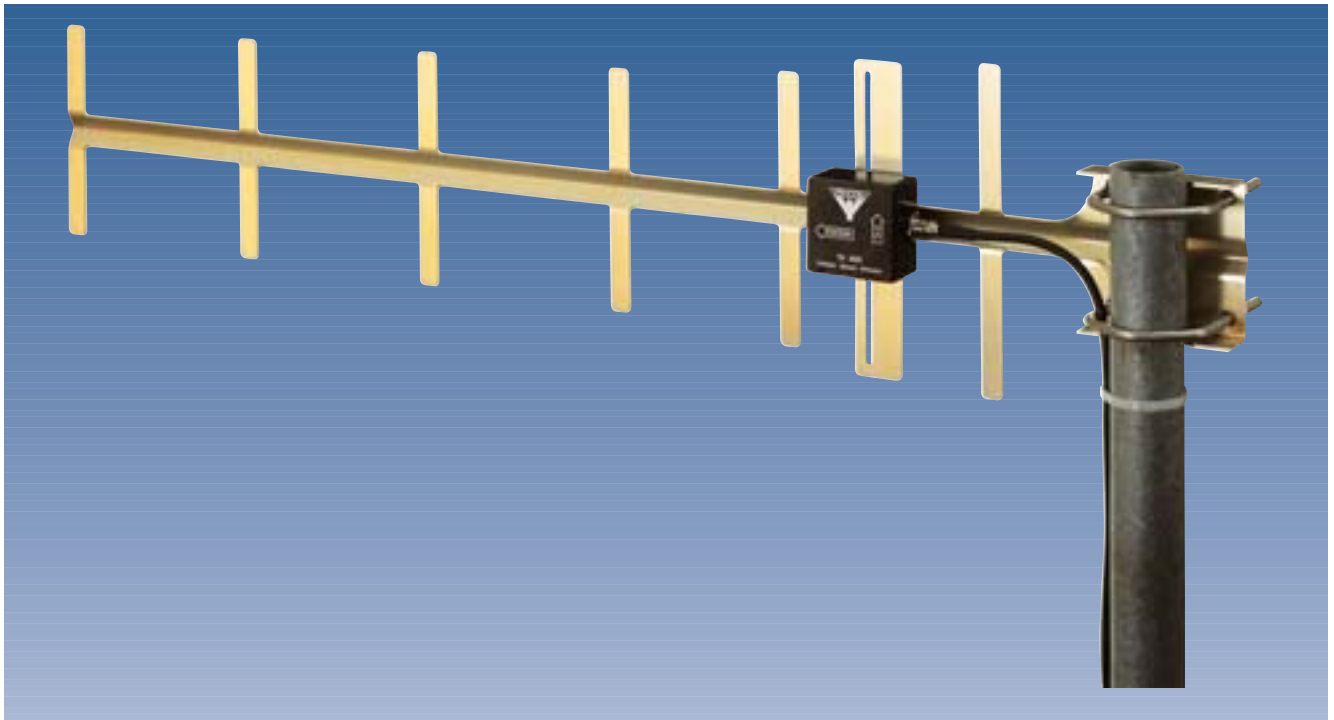
Antena direccional de bajo coste para redes celulares en la banda de 900 MHz - para el chalet de vacaciones y fines de semana

PROCOM



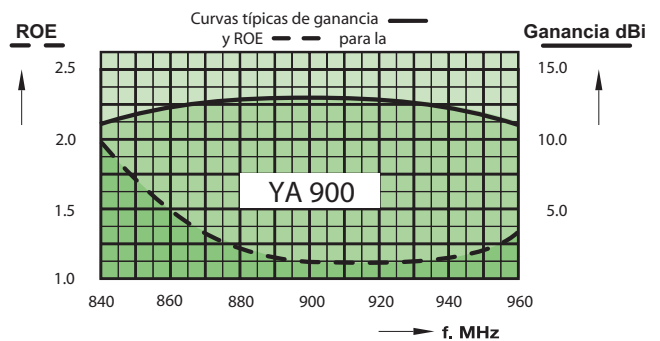
## DESCRIPCIÓN:

- ★ Antena direccional ligera de bajo coste.
- ★ Ideal para utilizar en caravanas, autocaravanas y chalets de fin de semana.
- ★ Mejora significativa en la calidad de la comunicación móvil en áreas con poca cobertura (la YA 900 debe enfocarse hacia la estación base más cercana).
- ★ Aprox. 10 dBd de ganancia.
- ★ Para utilizar con redes celulares de 900 MHz (EGSM, NMT-900, ETACS).
- ★ Para teléfonos móviles utilizados en instalaciones semi-estacionarias.
- ★ Con abrazadera de montaje 'incorporada'.
- ★ Suministrada con herrajes y pernos para instalar en mástil de 30-50 mm de diámetro.



## ESPECIFICACIONES:

ELÉCTRICAS	
MODELO	YA 900
TIPO ANTENA	Antena Yagi de 7 elementos
FRECUENCIA	870-960 MHz
IMPEDANCIA	Nom. 50 $\Omega$
POLARIZACIÓN	Lineal (vertical u horizontal dep. de la orientación)
GANANCIA	12 dBi 10 dBd
RELACIÓN DELANTE-ATRÁS	$\geq 15$ dB
AMPLITUD HAZ A MEDIA POT.	Aprox. 50° (Plano H)
ANCHO BANDA	100 MHz
ROE	$\leq 1.5$
POTENCIA MÁX.	25 W
MECÁNICAS	
MATERIALES	Antena: Aludine dorado, Aluminio Latón Cu-nite Termoplástico Herrajes: Acero inoxidable
COLOR	Aludine "oro"
LONG. TOTAL	710 mm
ALTURA MÁX. ELEMENTO	170 mm
PESO	315 g
CONECTORES	FME (el cable debe pedirse por separado)
MONTAJE	En mástil de 30-50 mm de diámetro



# YA 900

## Cómo utilizar la antena



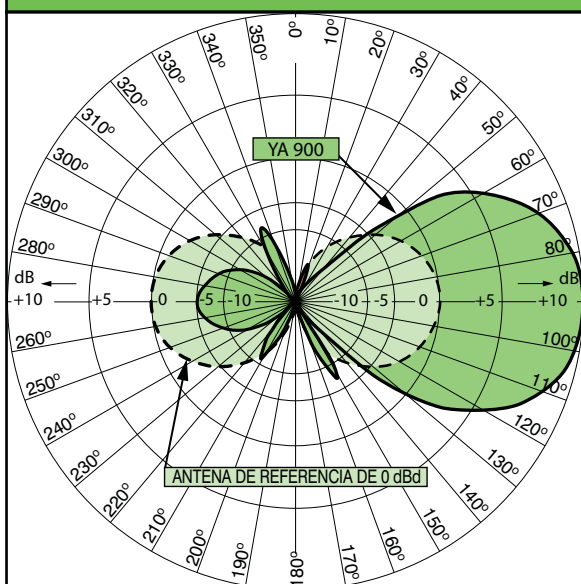
Con la YA 900 experimentará una significativa mejora en la calidad de sus comunicaciones en las redes celulares de 900 MHz (EGSM, NMT-900, ETACS ect.). La antena permite utilizar su teléfono móvil en áreas de cobertura pobre y donde a veces es muy difícil obtener y mantener una conexión satisfactoria. La YA 900 es ideal para utilizar en caravanas, autocaravanas, chalets de fin de semana o vacaciones y otros lugares donde el teléfono móvil se utilice en instalaciones semi-estacionarias.

### FASES DE LA INSTALACIÓN:

- ★ Instale la antena en un mástil de 30-50 mm de diámetro utilizando los herrajes y pernos suministrados (observe la ilustración en la otra página). La antena debe orientarse como indica en la caja de conexiones de la antena.
- ★ Conecte la antena al teléfono móvil utilizando un cable FME con la longitud adecuada y un adaptador para conectar una antena exterior a la portátil.
- ★ Dirija la antena hacia la estación base más cercana para la red celular de 900 Mhz en cuestión. La dirección correcta puede determinarse utilizando el indicador de fuerza de campo del teléfono móvil:

- ★ Encienda el teléfono y observe el nivel de intensidad de campo del indicador.
- ★ Gire la antena (en el plano horizontal) mientras observa el indicador de intensidad de campo.
- ★ Elija la dirección en la que el nivel del indicador de la intensidad de campo sea más alto y seguidamente fije la antena.

#### PATRÓN TÍPICO DE RADIACIÓN (PLANO E)



#### PATRÓN TÍPICO DE RADIACIÓN (PLANO H)

