

# MU 909-XP4/...

Antena móvil de 900 MHz con 2 dB  
para techos de fibra de vidrio

PROCOM

## DESCRIPCIÓN:

- ★ Antena independiente de plano de tierra para instalar en superficies no conductoras.
- ★ Ideal para techos de fibra de vidrio como los que se pueden encontrar en algunos camiones, autobuses, furgonetas de transporte y ferrocarriles.
- ★ La MU 909-XP4/I puede ajustarse por corte entre: 820–890 MHz.  
La MU 909-XP4/h puede ajustarse por corte entre: 870–940 MHz.
- ★ Sistema de fijación del látigo mediante rosca M6.
- ★ Instalación sencilla con acceso exclusivamente desde el exterior.
- ★ Modelos disponibles con soporte rectangular o circular.
- ★ Suministrado con cable fijo de baja pérdida y 4 m de longitud terminado en conector FME.

## MODELOS DISPONIBLES:

La MU 909-XP4/... se suministra en dos modelos ajustables, pero también puede suministrarse preajustada para redes celulares. Cuando pida un modelo preajustado, debe añadir el sistema celular deseado a la designación de la antena.

PEDIDO DE UNA MU 909-XP4	VERSIÓN SOPORTE	Soporte rectangular con 4 m de cable + conector FME	Soporte circular con 4 m de cable + conector FME
	FREC./SIST. CELULAR		
MODELOS AJUSTABLES	820...890 MHz	MU 909-XP4/I	MU 909-CXP4/I
	870...940 MHz	MU 909-XP4/h	MU 909-CXP4/h
MODELOS PREAJUSTADOS (ejemplos)	EGSM	MU 909-XP4/h, EGSM	MU 909-CXP4/h, EGSM
	ETACS, UK	MU 909-XP4/h, ETACS	MU 909-CXP4/h, ETACS
	EAMPS, USA	MU 909-XP4/I, EAMPS	MU 909-CXP4/I, EAMPS

## ESPECIFICACIONES:

ELÉCTRICAS	
MODELO	MU 909-XP4/...
TIPO ANTENA	Látigo de antena móvil de $1/2\lambda$ al. por el extremo
FRECUENCIA	Banda de 820-940 MHz cubierta por dos modelos
IMPEDANCIA	Nom. 50 $\Omega$
POLARIZACIÓN	Vertical
GANANCIA	2 dB (según la EIA RS-329-1)
ANCHO BANDA	$\geq 25$ MHz a una ROE $\leq 1.5$ $\geq 50$ MHz a una ROE $\leq 2.0$
ROE	$\leq 1.2$ a la frec. de resonancia
POTENCIA MÁX.	25 W
MECÁNICAS	
MATERIALES	Látigo : Espiral de acero recubierta de polietileno Soporte: Latón cromado en negro. Plástico resistente al medioambiente. Acero tratado.
PAR DE APRIETE RECOMENDADO	Max. 3 Nm
CABLE	4 m cable terminado en conector FME
COLOR	Negro
ALTURA	Aprox. 26 cm
PESO	Aprox. 200 g
MONTAJE	Desde el exterior: En orificio de 21 mm de diámetro. Desde el interior: En orificio de 14 mm de diámetro.
ESPESOR TECHO	0.6 → 5.0 mm

Para ayudarle a seleccionar el modelo correcto para una red celular específica, por favor consulte la información de frecuencias para redes celulares en la sección DATOS DE INTERÉS de nuestros catálogos. Tenga en cuenta que los soportes de los modelos MU 909-XP4 tipo "I" y "h" contienen transformadores de acoplamiento. Por consiguiente, estos soportes especiales no pueden trabajar con otros tipos de látigo.



PROCOM A/S se reserva el derecho a modificar las especificaciones sin previo aviso.

# MU 909-XP4/... Instalación



Esta antena está diseñada para instalarse en superficies no conductoras como por ejemplo, los techos de fibra de vidrio como los que se pueden encontrar en algunos camiones, autobuses, furgonetas de transporte y ferrocarriles.

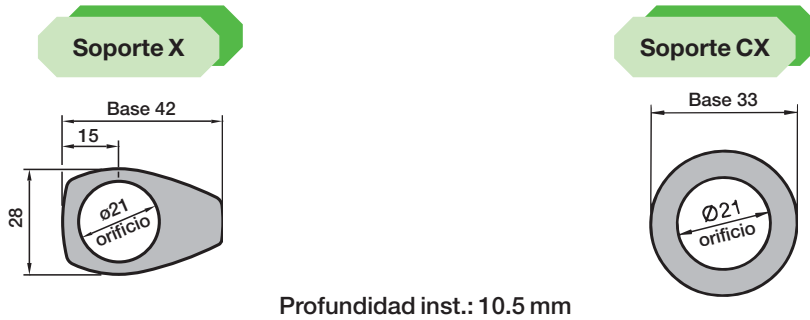
La antena es un dipolo de  $1/2 \lambda$  alimentado por el extremo que puede alimentarse de tal forma que no requiere de plano de tierra como los látigos colineales o los látigos estándar de  $1/4 \lambda$  y de  $1/2 \lambda$ .

Es útil observar, que esta antena puede utilizarse en cualquier parte donde el plano de tierra sea pobre o inexistente, como por ejemplo, en el lateral de los soportes de pared como las antenas busca personas, o montada en el extremo de un plano de tierra sin la pérdida inducida por un patrón de radiación inclinado.

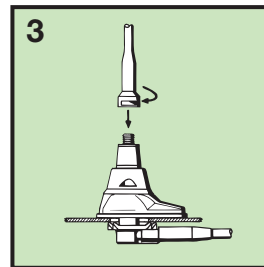
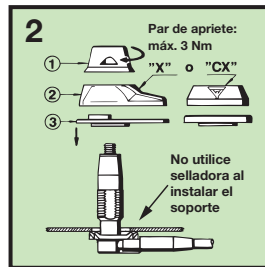
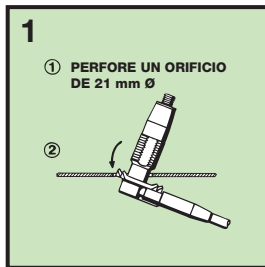
La antena debe instalarse sobre una superficie horizontal. Cuando desee lavar el vehículo en un tunel de lavado, el látigo puede desmontarse fácilmente utilizando una llave fija de 9 mm. Se recoloca de nuevo enroscándose en el espárrago con rosca M6 del soporte y se aprieta ligeramente con la llave.

Sus espiras planas de acero, muy próximas unas de otras, forman una espiral recubierta de polietileno que permite que el látigo se mantenga siempre derecho siendo al mismo tiempo muy flexible.

## 1. DIMENSIONES DE INSTALACIÓN:



## 2. FASES DE LA INSTALACIÓN:



No utilice selladora en las juntas de goma u otros lugares.

## 3. AJUSTE:

la antena siempre se debe ajustar utilizando un indicador de ROE. los diagramas de corte inferiores sirven de guía para tal procedimiento.

