

# CXL 2000-6LW/...

Antena omnidireccional de Base y Marina,  
con 6 dBd, para la banda de 2000 MHz

PROCOM

## DESCRIPCIÓN:

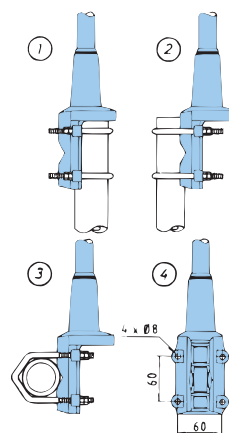
- ★ Antena de base y marina omnidireccional, de polarización vertical.
- ★ Aproximadamente 6 dBd de ganancia.
- ★ La antena va provista de un robusto anclaje de mástil tipo "LW", ligero, multi-uso, de aluminio revestido de epoxi y con herrajes de acero inoxidable.
- ★ Los pernos en "U" y anclajes son de acero inoxidable.
- ★ Para montar en mástiles verticales u horizontales, de 16 a 54 mm de diámetro externo.
- ★ El cable puede llevarse por fuera o por el interior del mástil.
- ★ Amplio ancho de banda respecto a la ROE y a la ganancia.
- ★ El elemento de la antena queda sellado en un tubo cónico de fibra de vidrio de alta calidad.
- ★ Todas las partes metálicas están puestas a tierra para CC para reducir el ruido causado por las descargas atmosféricas por lo que la antena presenta un cortacircuitos para CC en el cable coaxial.
- ★ La CXL 2000-6LW/... es una moderna antena de base y marina, ligera, estilizada, resistente a la corrosión y a prueba de vibraciones.

## ESPECIFICACIONES DE LA ANTENA:

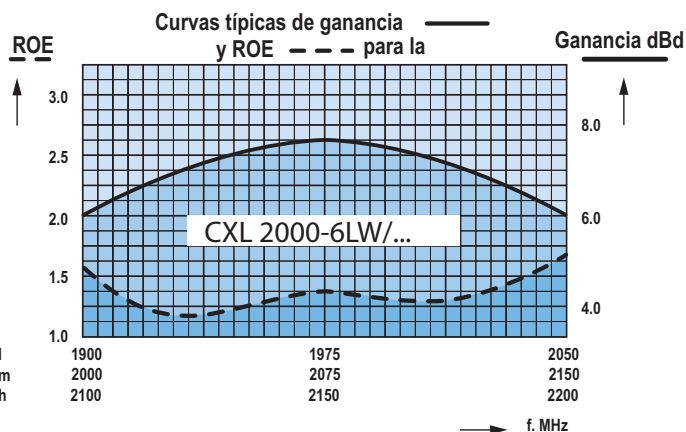
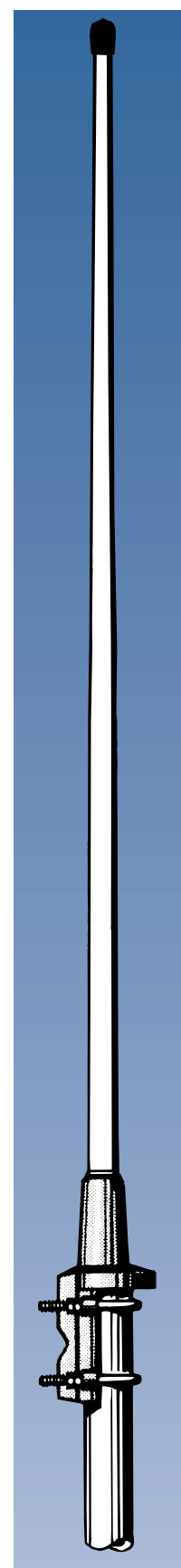
ELÉCTRICAS	
MODELO	CXL 2000-6LW/...
TIPO DE ANTENA	Coaxial, colineal, de banda ancha
FRECUENCIA	Modelos entre 1900 y 2200 MHz
IMPEDANCIA	Nom. 50 Ω
POLARIZACIÓN	Vertical
GANANCIA	8 dBi 6 dBd
ANCHO DE BANDA	≥ 150 MHz a una ROE ≤ 2.0
ROE	≤ 2.0, típ. ≤ 1.5
POTENCIA MÁXIMA	100 W
PROTECCIÓN ANTIESTÁTICA	Partes metálicas puestas a tierra para CC (Los conectores presentan un cortacircuitos frente a CC)
MECÁNICAS	
MARGEN DE TEMP.	-30° C → +70° C
CONECTOR	N Hembra
SUP. AL VIENTO	Aprox. 0.033 m <sup>2</sup>
CARGA AL VIENTO	Aprox. 36 N (a 150 km/h)
COLOR	Blanco Náutico
MATERIALES	Radomo: Fibra de vidrio revestida de poliuretano Soporte de montaje: Aluminio resistente al agua de mar, revestido de epoxi Anclajes: Acero inoxidable
ALTURA TOTAL	Aprox. 1 m
DIA. EXTR. SUPERIOR	21 mm
DIA. EXTR. INFERIOR	23 mm
PESO	Aprox. 800 g
MONTAJE	Sobre mástil de 16 a 54 mm de diámetro

VERSIONES DISPONIBLES	
MODELO	FRECUENCIA
CXL 2000-6LW/l	1900-2050 MHz
CXL 2000-6LW/m	2000-2150 MHz
CXL 2000-6LW/h	2100-2200 MHz

SOPORTE DE MONTAJE MULTI-USO



- ① Mástil D<sub>i</sub>, min. = 30 mm  
Mástil D<sub>o</sub>, max. = 54 mm
- ② Mástil D<sub>o</sub>, max. = 54 mm  
Mástil D<sub>o</sub>, min. = 16 mm
- ③ Mástil D<sub>o</sub>, max. = 54 mm  
Mástil D<sub>o</sub>, min. = 16 mm



CXL 2000-6LW/l	1900	1975	2050
CXL 2000-6LW/m	2000	2075	2150
CXL 2000-6LW/h	2100	2150	2200

## OBSERVACIONES:

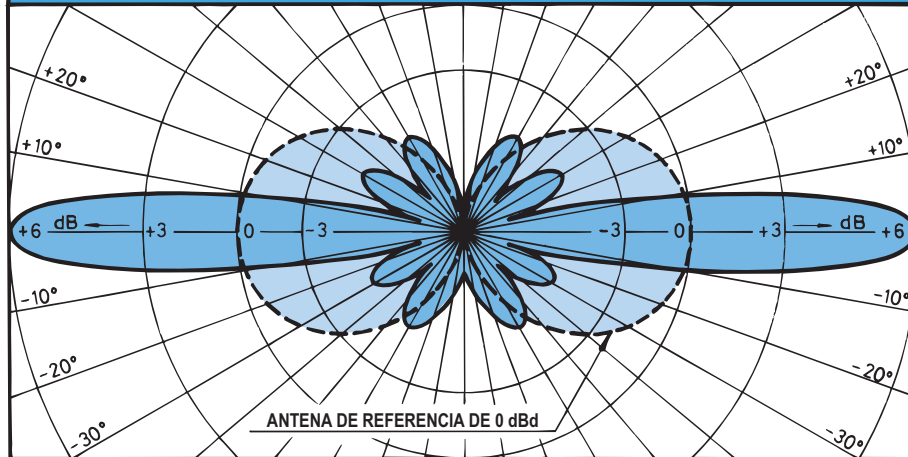
La antena se suministra con una conexión a CC entre el elemento de la antena y la abrazadera de montaje.

PROCOM A/S se reserva el derecho a modificar las especificaciones sin previo aviso.

**CXL 2000-6LW/...**  
*Antena omnidireccional de Base y Marina,  
con 6 dBd, para la banda de 2000 MHz*



**PATRÓN TÍPICO DE RADIACIÓN (PLANO E)**



**PATRÓN TÍPICO DE RADIACIÓN (PLANO H)**

