

CXL 1800-1LW

Antena universal de Base y Marina con 0 dBd para la banda de 1800 MHz

PROCOM

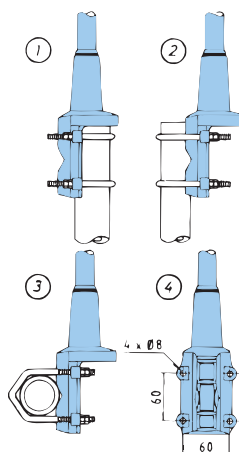
DESCRIPCIÓN:

- ★ La CXL 1800-1LW es una antena omnidireccional de 0 dBd, de base o marina, verticalmente polarizada para la banda de 1800 MHz.
- ★ El elemento de la antena banda ancha cuidadosamente diseñado, está sellado en un tubo cónico de fibra de vidrio de alta calidad con baja carga al viento, que garantiza su funcionamiento continuado en entornos corrosivos.
- ★ La antena va provista de un robusto anclaje de mástil tipo "LW", ligero, multi-uso, de aluminio revestido de epoxi.
- ★ Los pernos en "U" y herrajes son de acero inoxidable.
- ★ Para montar en mástiles verticales u horizontales de 16 a 54 mm de diámetro exterior.
- ★ El cable puede ir por fuera o por dentro del mástil.
- ★ Amplio ancho de banda tanto respecto a la ROE como a la ganancia.
- ★ Para reducir substancialmente el ruido ocasionado por las descargas atmosféricas, todas las partes de la antena están puestas a tierra, mostrando la antena, en su cable coaxial, un cortocircuito frente a corriente continua.
- ★ La CXL 1800-1LW es una antena de base y marina moderna, ligera, estilizada, a prueba de vibraciones, y resistente a la corrosión.

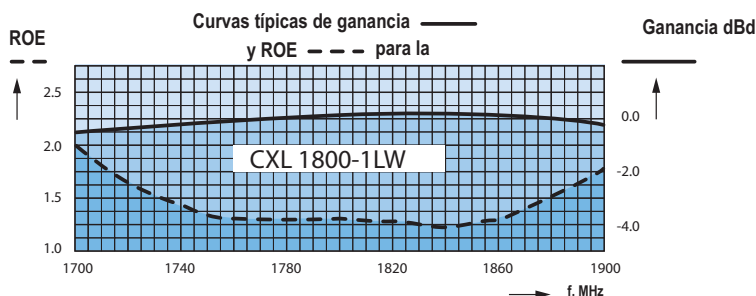
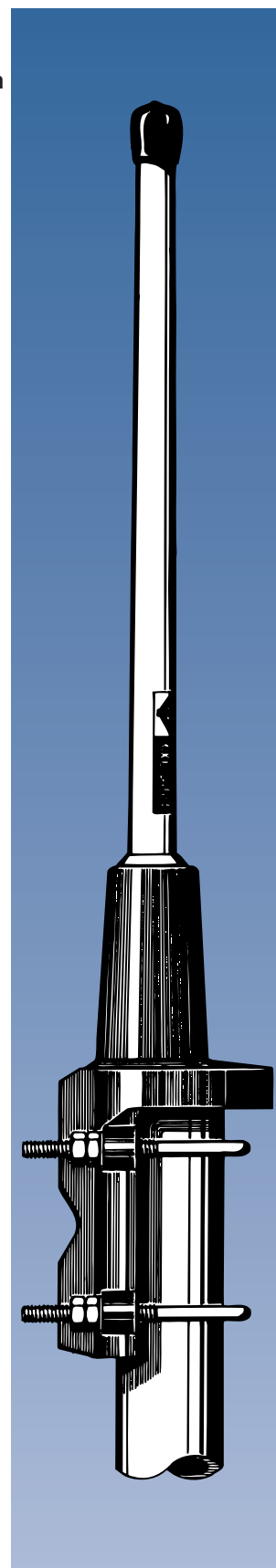
ESPECIFICACIONES DE LA ANTENA:

| ELÉCTRICAS | |
|-------------------------|--|
| MODELO | CXL 1800-1LW |
| TIPO DE ANTENA | Dipolo coaxial de $1/2 \lambda$ de banda ancha |
| FRECUENCIA | 1710-1880 MHz |
| IMPEDANCIA | Nom. 50 Ω |
| RADIACIÓN | Omnidireccional |
| POLARIZACIÓN | Vertical |
| GANANCIA | 2 dBi 0 dBd |
| ANCHO DE BANDA | ≥ 170 MHz a una ROE ≤ 2.0 |
| ROE | ≤ 2.0 |
| POTENCIA MÁXIMA | 100 W |
| PROTECCIÓN ANTIESTÁTICA | Partes metálicas puestas a tierra para CC (Conector con cortocircuito frente a CC) |
| MECÁNICAS | |
| MARGEN DE TEMP. | -30° C \rightarrow +70° C |
| CONECTOR | N Hembra |
| SUP. AL VIENTO | Aprox. 0.018 m ² |
| CARGA AL VIENTO | 20 N (a 150 km/h) |
| COLOR | Blanco Náutico |
| MATERIALES | Radomo: Fibra de vidrio revestida de poliuretano Soporte de montaje: Aluminio resistente al agua del mar revestido de epoxi Anclajes: Acero inoxidable |
| ALTURA TOTAL | Aprox. 490 mm |
| DIA. EXTR. SUPERIOR | 14 mm |
| DIA. EXTR. INFERIOR | 16 mm |
| PESO | Aprox. 500 g |
| MONTAJE | Sobre mástil de 16-54 mm de diámetro |

SOPORTE DE MONTAJE MULTI-USO



- ① Mástil D_i, min. = 30 mm
Mástil D_o, max. = 54 mm
- ② Mástil D_o, max. = 54 mm
Mástil D_i, min. = 16 mm
- ③ Mástil D_o, max. = 54 mm
Mástil D_i, min. = 16 mm



OBSERVACIONES:

La antena se suministra con una conexión a CC entre el elemento de la antena y el soporte de montaje.

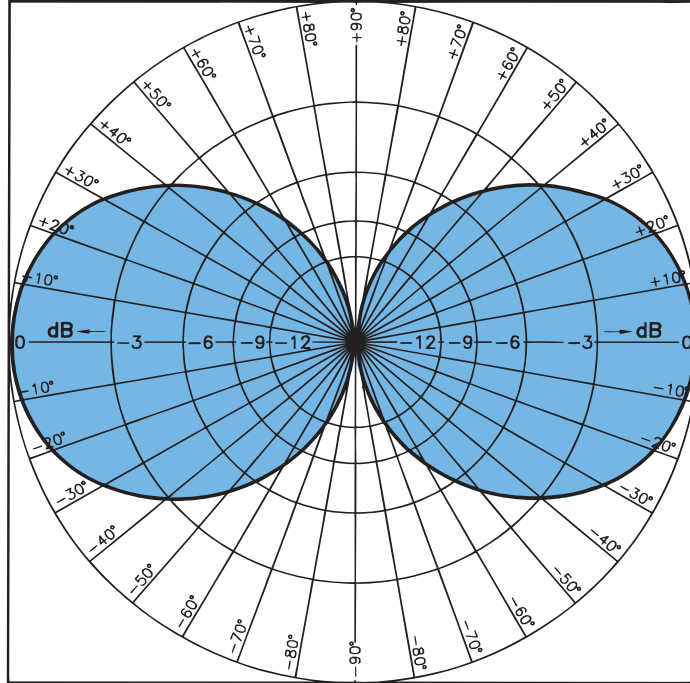
PROCOM A/S se reserva el derecho a modificar las especificaciones sin previo aviso.

CXL 1800-1LW

Antena universal de Base y Marina con 0 dBd para la banda de 1800 MHz



PATRÓN TÍPICO DE RADIACIÓN (PLANO E)



PATRÓN TÍPICO DE RADIACIÓN (PLANO H)

