

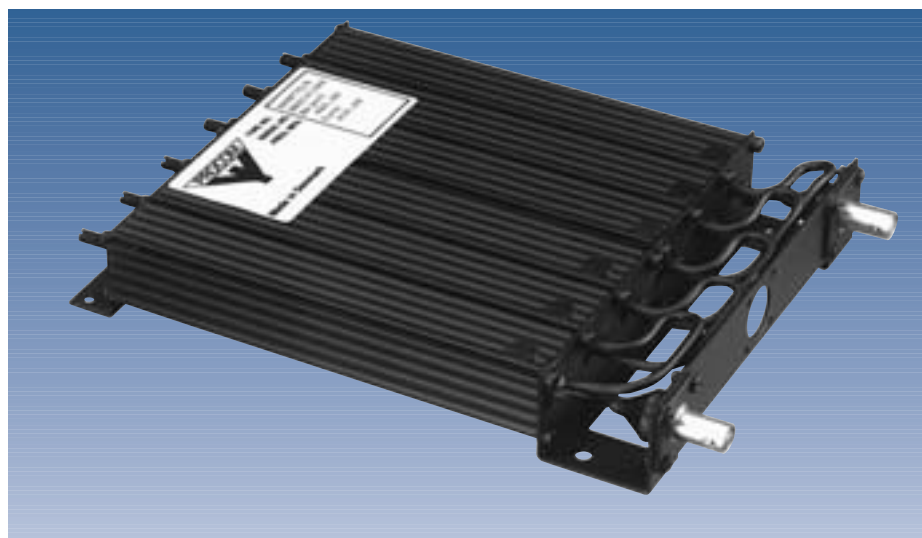
# BPBR 70/6 / BRBP 70/6

## Filtros paso-banda / rechazo-banda para la banda de 450 MHz



### DESCRIPCIÓN:

- ★ El BPBR 70/6... y el BRBP 70/6... son filtros paso / rechazo de 6 cavidades que dejan pasar una frecuencia o banda de frecuencia y rechazan otra inmediatamente próxima a la frecuencia de paso.
- ★ Los filtros se suministran en dos modelos básicos: El tipo BPBR que tiene la banda de rechazo en la parte alta de la frecuencia de paso y el tipo BRBP que tiene la banda de rechazo situada en la parte baja de la frecuencia de paso.
- ★ Este tipo de filtros se puede utilizar para proteger a un receptor de las interferencias de un transmisor cercano. Los filtros están ajustados para rechazar la señal de interferencia. Los filtros tipo paso-rechazo se aplican cuando el espaciado entre la señal y la interferencia es tan pequeño que la pendiente de atenuación de los filtros paso-banda normales o filtros notch no son suficiente para proporcionar el rechazo adecuado.
- ★ La finalidad de los filtros es, principalmente, dejar pasar y rechazar dos frecuencias, pero también se pueden ajustar para dejar pasar o rechazar diversas frecuencias o bien tener un cierto ancho de banda de paso / rechazo. En estos casos se recomienda el ajuste de fábrica.
- ★ Los filtros BPBR 70/6... y BRBP 70/6... son ambos ajustables en la banda de 406-470 MHz entera. Ambos tipos se pueden suministrar en cuatro versiones diferentes cada una dedicada a trabajar con un determinado espaciado entre la banda de paso y la banda de rechazo. Ver "MODELOS DISPONIBLES" más abajo.
- ★ Los filtros utilizan cavidades de  $\frac{1}{4} \lambda$  en una caja compacta de aluminio extruido. El chasis es de acero y los conectores y cables coaxiales llevan aislamiento de teflón. Los filtros están revestidos de vinilo negro para prevenir la corrosión.
- ★ Su cuidadoso diseño y la elección de los materiales garantizan un funcionamiento seguro a un amplio margen de temperaturas.



### ESPECIFICACIONES:

ELÉCTRICAS	
MODELO	BPBR 70/6 / BRBP 70/6
TIPO DE FILTRO	Filtros paso/rechazo-banda
MARGEN DE AJUSTE	406-470 MHz
POT. MÁX. ENTRADA	50 W
PÉRDIDA INS. (PASOBANDA) (a un espaciado de 10 MHz) Ajuste a un canal	≤ 1.0 dB
Ajuste multicanal, 2 MHz BW	≤ 1.2 dB
AT. RECHAZO Ajuste a un canal	> 85 dB
Ajuste multicanal, 2 MHz BW	> 65 dB
Ajuste multicanal, 4.5 MHz BW	> 55 dB
ESP. PASO/RECHAZO	5-16 MHz (ver tabla)
IMPEDANCIA	Nom. 50 Ω
ROE	≤ 1.5
MECÁNICAS	
MARGEN DE TEMP.	-30° C → +60° C
ESTABILIDAD DE FREC.	Aprox. 10 ppm/° C
CONECTORES	BNC hembra
DIMS. (Lar. x An. x Al.)	225 x 154 x 33 mm
PESO	Aprox. 990 g

### MODELOS DISPONIBLES:

CONFIGURACIÓN	ESPACIADO (MHz) PASO/RECHAZO	MODELOS DISPONIBLES
BPBR Paso bajo Rechazo alto	5-7	BPBR 70/6 - 5/7
	7-9	BPBR 70/6 - 7/9
	9-13	BPBR 70/6 - 9/13
	13-16	BPBR 70/6 - 13/16
BRBP Rechazo bajo Paso alto	5-7	BRBP 70/6 - 5/7
	7-9	BRBP 70/6 - 7/9
	9-13	BRBP 70/6 - 9/13
	13-16	BRBP 70/6 - 13/16

### INFORMACIÓN SOBRE LOS PEDIDOS:

Si en el pedido se especifican las frecuencias de paso y rechazo, los filtros se suministrarán ajustados de fábrica. Ejemplo de pedido: BRBP 70/6..., BAJA: 443.7 MHz, ALTA: 450.3 MHz. En este caso no se precisará de más información. Al pedir filtros sin ajustar, por favor, utilizar la tabla arriba para seleccionar la designación adecuada del modelo de filtro deseado. Se puede pedir presupuesto de filtros especiales con espaciados por debajo de 3 MHz.

# BPBR 70/6 / BRBP 70/6

Filtros paso-banda / rechazo-banda  
para la banda de 450 MHz



## CURVAS TÍPICAS DE RESPUESTA:

