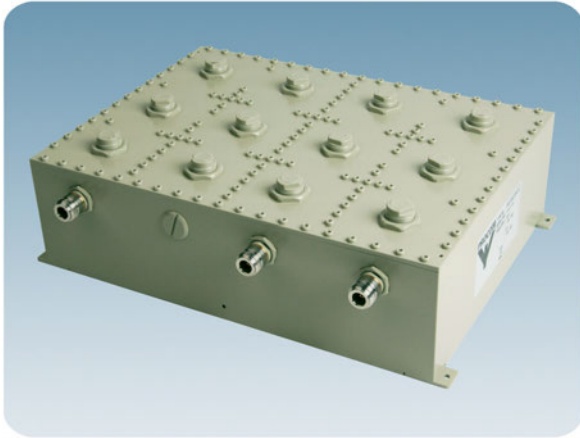


DPBP 70/3333-TETRA-N

Duplexor pasa-banda de 12 resonadores para la banda TETRA

DESCRIPCIÓN

- El DPBP 70/3333-TETRA-N es un duplexor pasa-banda de 12 resonadores diseñado para combinar la TX y RX de la banda TETRA en una entrada común.
- El duplexor utiliza cavidades de 1/4 de onda de tamaño reducido ubicadas en una resistente carcasa de aluminio. Los conectores y cables coaxiales llevan aislamiento de teflón.
- El duplexor es plateado.
- Disponibilidad de cajones de 19".



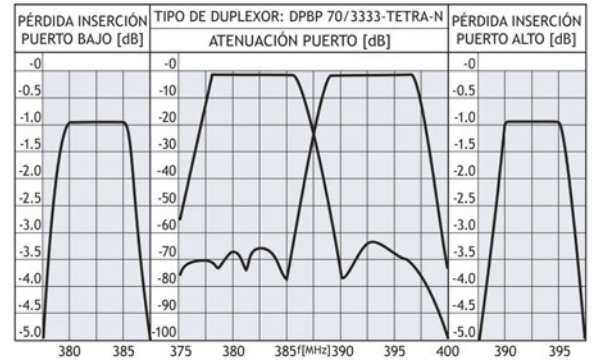
MODELOS DISPONIBLES

| MODELO | Nº DE PRODUCTO | TX MHZ | RX MHZ |
|------------------------|----------------|-----------|-----------|
| DPBP 70/3333-TETRA-N-1 | 200000655 | 380 - 385 | 390 - 395 |
| DPBP 70/3333-TETRA-N-2 | 200001806 | 385 - 390 | 395 - 400 |
| DPBP 70/3333-TETRA-N-3 | 200001807 | 410 - 415 | 420 - 425 |
| DPBP 70/3333-TETRA-N-4 | 200001808 | 415 - 420 | 425 - 430 |
| DPBP 70/3333-TETRA-N-5 | 200001809 | 450 - 455 | 460 - 465 |
| DPBP 70/3333-TETRA-N-6 | 200001810 | 455 - 460 | 465 - 470 |

ESPECIFICACIONES

| ELÉCTRICAS | |
|------------------------------|--|
| MODELO | DPBP 70/3333-TETRA-N |
| POT. MÁX. ENTRADA | 200 W |
| FRECUENCIA TX / RX | 380 - 470 MHz |
| SEPARACIÓN DUPLEX | 5 MHz |
| PÉRDIDA INS. EN BDA. DE PASO | ≤ 1.2 dB (tip. 1.0) |
| AT. EN LA BANDA DE RECHAZO | > 60 dB (tip. > 63 dB) |
| IMPEDANCIA | Nom. 50 Ω |
| ROE (en todos los puertos) | ≤ 1.5 (typ. ≤ 1.3) |
| MECÁNICAS | |
| MARGEN DE TEMP. | -20° C → +60° C |
| FESTABILIDAD DE FREC. | Aprox. 4.5 ppm/° C |
| CONECTORES N | N hembra |
| DIMS. (Lar. x An. x Al.) | 300 x 218 x aprox. 105 mm (incl. tornillo de ajuste) |
| PESO | Aprox. 6600 g |

CURVAS TÍPICAS DE RESPUESTA



PROCOM A/S se reserva el derecho a modificar las especificaciones sin previo aviso.

13/02/12