

BPF 2/3-150...

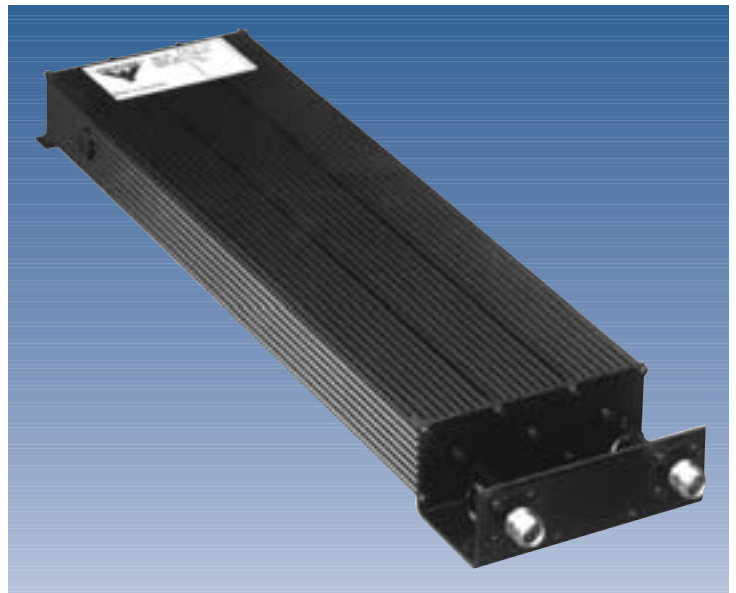
Filtro paso-banda muy selectivo para la banda de 2 m con capacidad para manejar altas potencias (150 W)



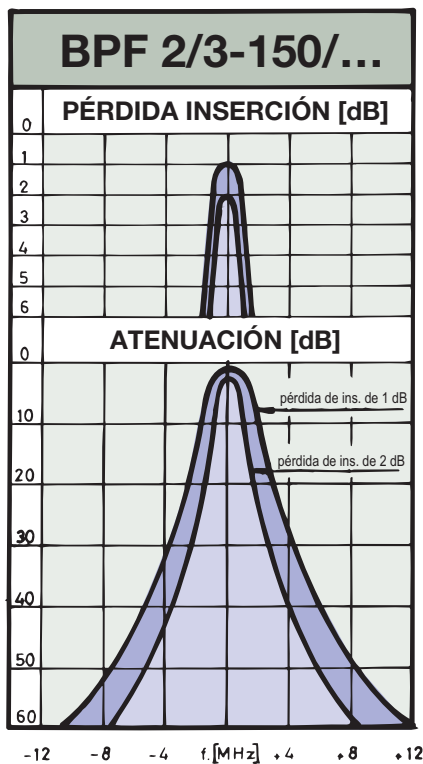
DESCRIPCIÓN:

- ★ Este filtro paso-banda se utiliza principalmente para prevenir interferencias entre transceptores con un espaciado de frecuencia estrecho que trabajan con antenas instaladas muy cerca una de otra.
- ★ Uno de los transmisores puede causar ínter modulación en la salida del amplificador del otro transmisor, o la presencia de un transmisor puede "bloquear" o desensibilizar el receptor contrario por el exceso de ruido al lado de la banda.
- ★ El BPF 2/3-150... está compuesto de 3 cavidades de un cuarto de onda completo con acoplamiento ajustable entre los resonadores. Este filtro se utiliza cuando otros filtros paso-banda o rechazo-banda no tienen la capacidad de manejo de potencia adecuada, o les falta atenuación en las separaciones estrechas.
- ★ El filtro tiene una caída muy pronunciada entre la banda de paso y la banda de rechazo. Esta caída aún se puede hacer más pronunciada sacrificando pérdida de inserción. Esta "renunciación" puede ser necesaria cuando hay separaciones muy pequeñas o cuando se requiere una elevada atenuación de la banda de rechazo. Observen que sólo se puede conseguir la potencia total de 150 W manteniendo la pérdida de inserción por debajo de 1 dB. Si dicha pérdida aumenta a 2 dB, la máxima potencia de entrada permitida será de 75 W.
- ★ Otra característica de este filtro es que se puede ajustar a determinado ancho de banda de la banda de paso.
- ★ Este filtro está disponible en dos modelos básicos: Modelo BPF 2/3-150 L para la banda de 136-154 MHz y el modelo BPF 2/3-150 H para la banda de 152-175 MHz.
- ★ La caja es de aluminio extruido, el chasis de acero y los cables coaxiales y conectores llevan aislamiento de teflón. El filtro está revestido de vinilo negro para prevenir la corrosión.

MODELO	FRECUENCIA
BPF 2/3-150 L	136-154 MHz
BPF 2/3-150 H	152-175 MHz



CURVAS TÍPICAS DE RESPUESTA:



OBSERVACIONES:

El BPF 2/3-150... viene ajustado de fábrica. Dependiendo de la naturaleza del problema que el filtro paso-banda deba resolver, por favor, especificar en el pedido los datos relevantes necesarios como por ejemplo, frecuencia central, frecuencia de trabajo del transmisor perturbador o perturbado, atenuación requerida en la frecuencia de rechazo, pérdida de inserción tolerable y, opcionalmente, el ancho de banda de la banda de paso.

ESPECIFICACIONES:

ELÉCTRICAS	
MODELO	BPF 2/3-150...
TIPO DE FILTRO	Filtro paso-banda
FRECUENCIA (MARGEN DE AJUSTE)	BPF 2/3-150 L : 136-154 MHz BPF 2/3-150 H : 152-175 MHz
POT. MÁX. ENTRADA	pérdida de ins. máx. 1 dB : 150 W pérdida de ins. máx.. 2 dB : 75 W
AT. ALREDEDOR DE LA BANDA DE PASO	Ver curvas
RECHAZO FUERA DE LA BANDA DE PASO	Ver curvas
IMPEDANCIA	Nom. 50 Ω
ROE	≤ 1.4
MECÁNICAS	
MARGEN DE TEMP.	-30° C → +60° C
ESTABILIDAD DE FREC.	Aprox. 18 ppm/° C
CONECTORES	N hembra
LONGITUD (incl. conectores)	Tipo L: 550 mm Tipo H: 535 mm
ANCHURA	125 mm
ALTURA	50 mm
PESO	Aprox. 2.1 kg

PROCOM A/S se reserva el derecho a modificar las especificaciones sin previo aviso.