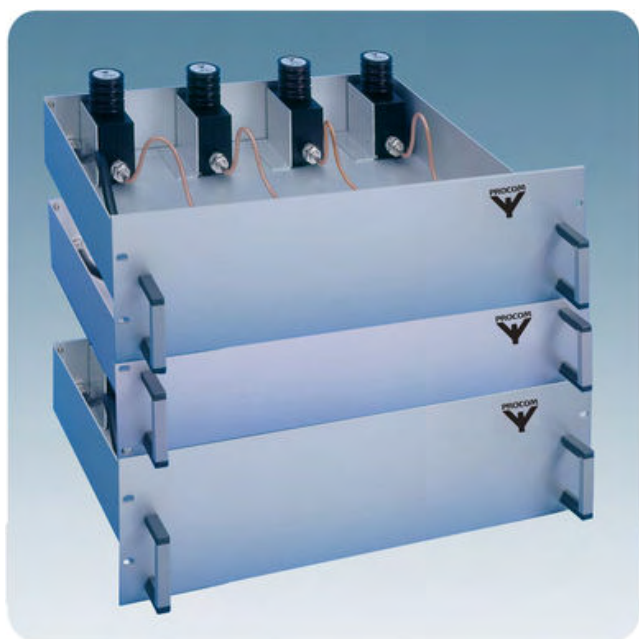


PRO-PHY450-8SI-...

Combinador híbrido de 8 canales

DESCRIPCIÓN

- La serie PRO-PHY de combinadores híbridos ha sido diseñada para ayudar a encontrar la solución óptima para combinar varios transmisores en una sola antena.
- Todos los combinadores son adecuados para montaje en racks de 19".
- Modelo estándar con aislador único.
- Disponibilidad de diversos racks y armarios
- Opciones: Máx. potencia de entrada de 35 W (PRO-PHY...-8SI-35) o de 100 W (PRO-PHY...-8SI-100).
- Por favor especificar la frecuencias de TX en el pedido.



MODELOS DISPONIBLES

MODELO	Nº de PRODUCTO
PRO-PHY450-8SI-35	210001213
PRO-PHY450-8SI-100	210001214

ESPECIFICACIONES

ELÉCTRICAS	
MODELO	PRO-PHY450-8SI-...
FRECUENCIA TX	380 - 470 MHz
POT. MÁX. ENTRADA	35/100 W
ESPACIADO TX-TX , Δ_{TX}	< 11 MHz
PÉRDIDA INS. TÍPICA	11.1 dB
AISLAMIENTO TX-TX	> 65 dB
IMPEDANCIA	Nom. 50 Ω
ROE	≤ 1.5
MECÁNICAS	
MARGEN TEMP.	-30° C \rightarrow +60° C
CONECTORES	N hembra
DIMENSIONES (An. x Al. x Lar.)	19" x 8 HU x 400 mm (483 x 356 x 400 mm)
PESO	Aprox. 30 kg



PROCOM A/S se reserva el derecho a modificar las especificaciones sin previo aviso.

10/05/2010