

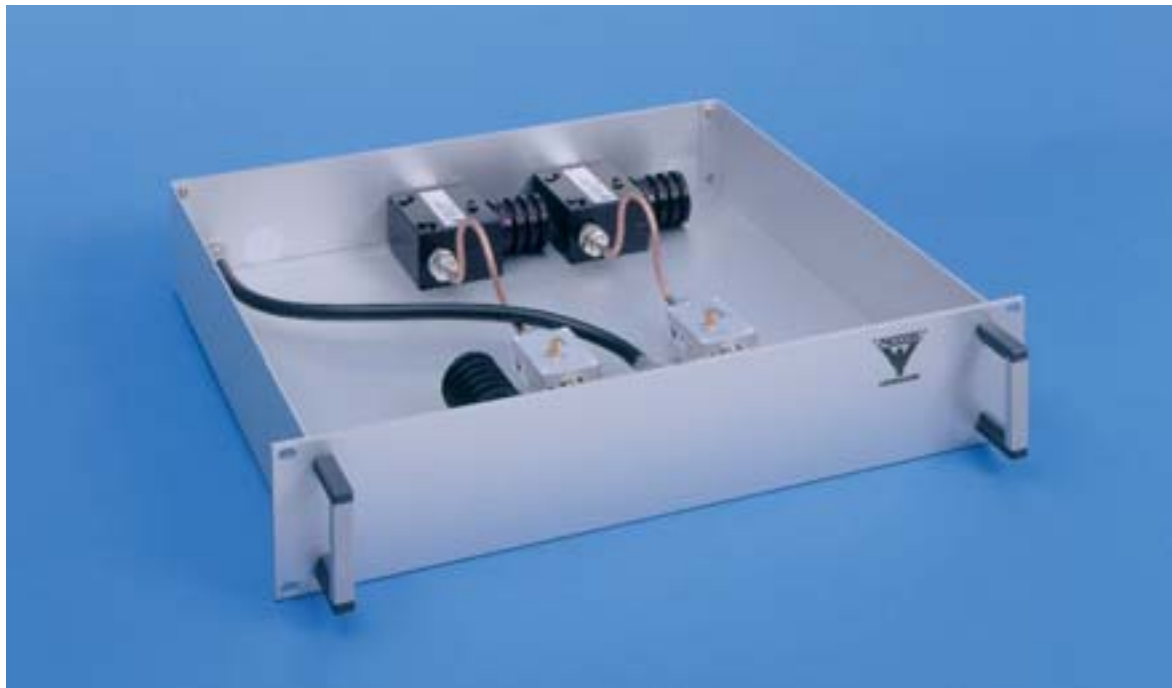
COMBINADORES DE TX E HÍBRIDOS

PRO-PHY...-2SI-... Combinadores híbridos de 2 canales



DESCRIPCIÓN:

- ★ La serie PRO-PHY de combinadores híbridos ha sido diseñada para ayudar a encontrar la solución óptima para combinar varios transmisores en una sola antena.
- ★ Todos los combinadores son adecuados para montaje en rack de 19".
- ★ Modelo estándar con aislador único.
- ★ Disponibilidad de diversos racks y armarios (ver sección 9 - Accesorios).
- ★ Opciones: Máx. potencia de entrada de 35 W (PRO-PHY...2SI-35) o de 100 W (PRO-PHY...2SI-100).
- ★ Por favor especificar frecuencias TX en el pedido.



ESPECIFICACIONES:

ELÉCTRICAS			
	PRO-PHY85-2SI-...	PRO-PHY150-2SI-...	PRO-PHY450-2SI-...
FRECUENCIA TX	66-88 MHz	136-175 MHz	400-475 MHz
POT. MÁX. ENTRADA	35 / 100W	35 / 100 W	35 / 100 W
ESPACIADO TX-TX, Δ_{TX}	< 3 MHz	< 7 MHz	< 20 MHz
PÉRDIDA INS. TÍPICA	3.6 dB	3.5 dB	3.6 dB
AISLAMIENTO TX-TX	> 65 dB	> 70 dB	> 70 dB
IMPEDANCIA	Nom. 50 Ω	Nom. 50 Ω	Nom. 50 Ω
ROE	≤ 1.5	≤ 1.5	≤ 1.5
MECÁNICAS			
MARGEN TEMP.	-30° C \rightarrow +60° C	-30° C \rightarrow +60° C	-30° C \rightarrow +60° C
CONECTORES	N hembra	N hembra	N hembra
DIMENSIONES (Lar. x An. x Al.)	483 x 89 x 400 mm	483 x 89 x 400 mm	483 x 89 x 400 mm
PESO	4.7 / 5.8 kg	4.6 / 5.7 kg	4.6 / 5.7 kg

PROCOM A/S se reserva el derecho a modificar las especificaciones sin previo aviso.