

DUPLEXORES, DIPLEXORES Y DIVISORES DE POTENCIA

DPF 2/6-150...

Duplexor de base de 6 cavidades
para la banda de 160 MHz

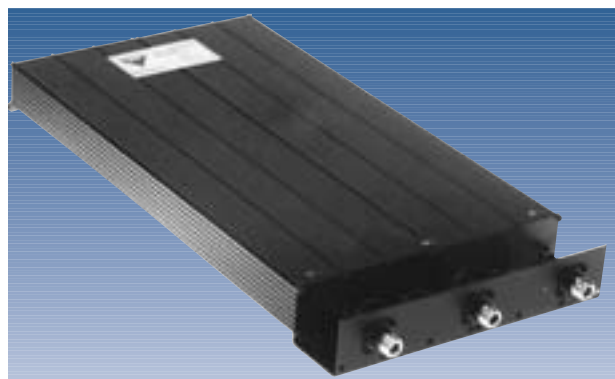


DESCRIPCIÓN:

- ★ EL DPF 2/6-150 es un filtro duplex de base de seis cavidades y alta potencia para la banda de frecuencia de 138-175 MHz.
- ★ TEI duplexor se suministra en dos modelos básicos: Modelo DPF 2/6-150 L ajustable en la banda de 138-175 MHz y el Modelo DPF 2/6-150 H ajustable en la banda de 152-175 MHz, ambos con una separación duplex nominal de 4.5 MHz.
- ★ Este tipo de filtro utiliza cavidades más grandes (40 x 40 mm) de un cuarto de onda completo con elementos resonadores bañados en plata compensados en temperatura. Las elevadas Q obtenibles en esas cavidades permiten que el filtro trabaje con un espaciado duplex muy estrecho pero manteniendo bajas pérdidas de inserción. Además, el aislamiento duplex mejora en espaciados medios.
- ★ Las mayores dimensiones del filtro también mejoran la capacidad de potencia máxima que soporta pues aumentan las distancias de aislamiento en puntos de alta tensión y la inevitable disipación de potencia, (que siempre estará presente aunque la pérdida de inserción se mantenga al mínimo), se distribuirá sobre un área mayor. El filtro puede trabajar continuamente a 150 W.
- ★ El DPF 2/6-150... está pensado principalmente para equipos donde la Transmisión (Tx) y Recepción (Rx) operan en frecuencias únicas pero también se puede utilizar, con una ligera pérdida de sus prestaciones, cuando operan en diversos canales. P.ej.: en un determinado ancho de banda del puerto. En el último caso, es recomendable su ajuste en fábrica.
- ★ La caja es de aluminio extruido, el chasis de acero pasivado, y los cables coaxiales rígidos y conectores llevan aislamiento de teflón.
- ★ El filtro está recubierto de vinilo negro para prevenir la corrosión.

ESPECIFICACIONES:

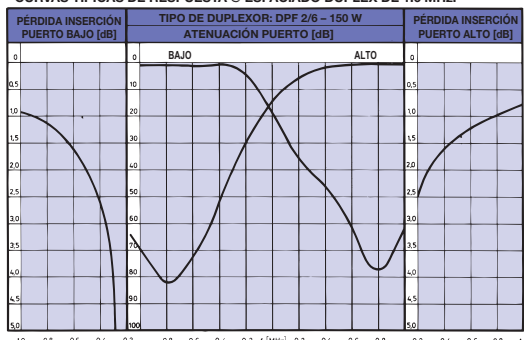
ELÉCTRICAS	
FRECUENCIA TX/RX	DPF 2/6-150 L : 138-156 MHz DPF 2/6-150 H : 152-175 MHz
POT. MÁX. ENTRADA	150 W
PÉRDIDA INSERCIÓN TX-ANT Y ANT-RX (a un espaciado duplex de 4.5 MHz) Ajuste a un canal Ajuste multicanal, 1.5 MHz BW	≤ 1.2 dB (típ. 1.0 dB) ≤ 1.4 dB (típ. 1.2 dB)
SUPRESIÓN DE RUIDO TX EN FRECUENCIA RX Ajuste a un canal Ajuste multicanal, 1.5 MHz BW	> 80 dB > 60 dB
AISLAMIENTO ENTRE RX Y TX Ajuste a un canal Ajuste multicanal, 2 MHz BW	> 80 dB > 60 dB
ESPACIADO DUPLEX	1-10 MHz
IMPEDANCIA	Nom. 50 Ω
ROE	≤ 1.5
MECÁNICAS	
MARGEN TEMP.	-30° C → +60° C
ESTABILIDAD DE FRECUENCIA	Aprox. 4.5 ppm/° C
CONECTORES	N hembra
DIMS. (Lar. x An. x Al.)	540 x 250 x 50 mm
PESO	Aprox. 4.5 kg



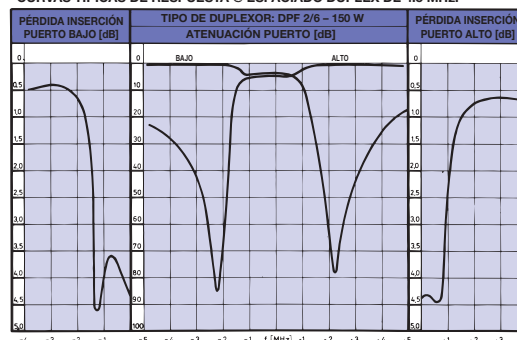
MODELOS DISPONIBLES:

FRECUENCIA (MHz)	ESPACIADO DUPLEX (MHz)	MODELOS DISPONIBLES
138-156	1-2	DPF 2/6-150L-1/2
	2-4	DPF 2/6-150L-2/4
	4-6	DPF 2/6-150L-4/6
	6-8	DPF 2/6-150L-6/8
	8-10	DPF 2/6-150L-8/10
152-175	1-2	DPF 2/6-150H-1/2
	2-4	DPF 2/6-150H-2/4
	4-6	DPF 2/6-150H-4/6
	6-8	DPF 2/6-150H-6/8
	8-10	DPF 2/6-150H-8/10

CURVAS TÍPICAS DE RESPUESTA @ ESPACIADO DUPLEX DE 1.6 MHz:



CURVAS TÍPICAS DE RESPUESTA @ ESPACIADO DUPLEX DE 4.5 MHz:



PROCOM A/S se reserva el derecho a modificar las especificaciones sin previo aviso.