

CARGAS COAXIALES (I)

0-2 GHz



DESCRIPCIÓN:

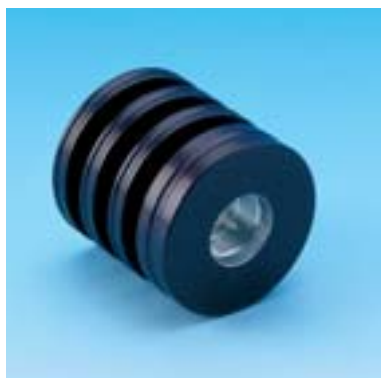
- ★ Esta serie de cargas coaxiales tienen una ROE muy baja y son especialmente adecuadas para utilizar con:
 - Híbridos de potencia
 - Aisladores
 - Líneas de transmisión coaxiales
 - Monitores de potencia
 - Multiacopladores de recepción.
- ★ La superficie de la carga ficticia es de color negro anodizado.



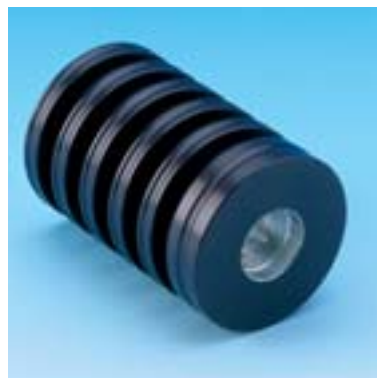
PRL 1W



PRL 3W



PRL 35W



PRL 60W

ESPECIFICACIONES:

MODELO	ELÉCTRICAS			
	PRL 01W	PRL 3 W	PRL 35 W	PRL 60 W
MARGEN DE FREC.	0-1 GHz	0-1 (3) GHz	0-1 (2) GHz	0-1 (2) GHz
POT. MÁX. ENTRADA	1 W	3 W	15 W	30 W
MÁX. POT. ENTRADA / EXTRA-REFRIGERACIÓN	1 W	3 W	30 W	60 W
IMPEDANCIA	Nom. 50 Ω	Nom. 50 Ω	Nom. 50 Ω	Nom. 50 Ω
ROE	< 1.5	< 1.15 (≤ 1.5)	< 1.15 (≤ 1.5)	< 1.15 (≤ 1.5)
MECÁNICAS				
MARGEN TEMPERATURA	-30° C → +60° C	-30° C → +60° C	-30° C → +60° C	-30° C → +60° C
CONECTORES	N-macho	N-macho	N-macho	N-macho
DIMENSIONES	ø21 x 24 mm	ø21.2 x 39.5 mm	ø40 x 40 mm	ø40 x 60 mm
PESO	Aprox. 25 g	Aprox. 50 g	Aprox. 105 g	Aprox. 180 g