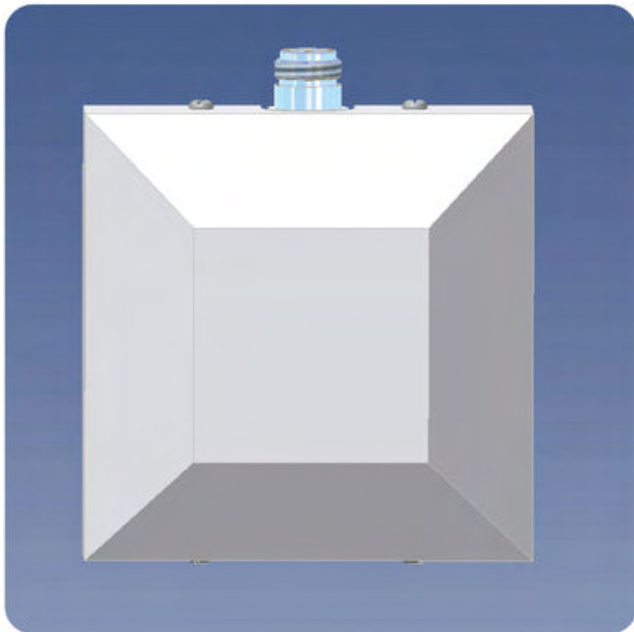


# PCPI DCS/UMTS

Antena plana para interiores con polarización circular derecha para instalar en paredes o techos

## DESCRIPCIÓN

- Antena de perfil bajo para la banda de 1710 - 1880 MHz y 1900 - 2200 MHz.
- La PCPI DCS/UMTS es una 2 λ antena plana con polarización circular derecha para interiores.
- La polarización circular evita las señales fuera de fase.
- Especialmente diseñada para interiores.
- Cubre la frecuencia DCS de 1710 - 1880 MHz y la frec. UMTS rango 1900 - 2200 MHz con una radiación de aproximadamente 5 dBic 3 dBd.
- La antena queda cuidadosamente sellada en una discreta cubierta blanca.
- El conector está colocado en uno de los laterales para permitir su instalación en paredes o techos.



## MODELOS DISPONIBLES

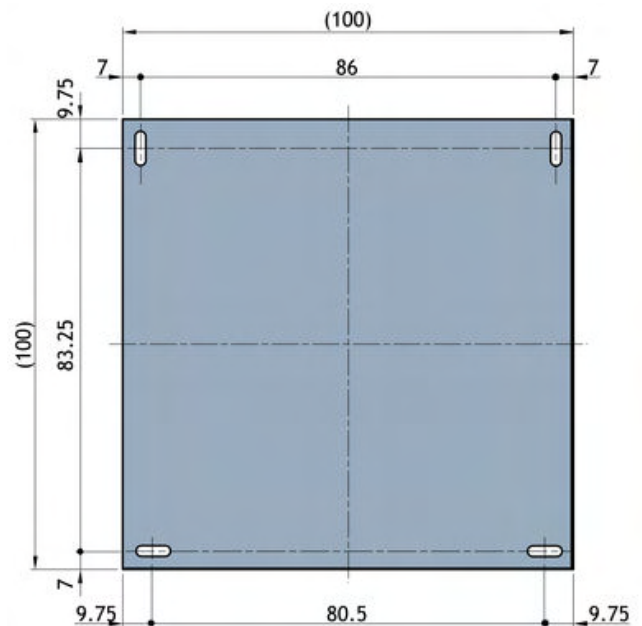
| MODELO        | Nº de PRODUCTO |
|---------------|----------------|
| PCPI DCS/UMTS | 100000242      |

## ESPECIFICACIONES

| ELÉCTRICAS              |   |
|-------------------------|---|
| MODELO                  | PCPI DCS/UMTS   |
| TIPO DE ANTENA          | Antena plana con polarización circular derecha                |
| FRECUENCIA              | DCS: 1710 - 1880 MHz<br>UMTS: 1900 - 2200 MHz                 |
| IMPEDANCIA              | Nom. 50 Ω   |
| POLARIZACIÓN            | Circular  |
| GANANCIA                | Aprox. 5 dBic 3 dBd ±2 dB                                     |
| ÁNGULO HAZ A MEDIA POT. | Aprox. 70° (Planos H y E)                                     |
| ROE                     | ≤ 2.5   |
| POTENCIA MÁX.           | 50 W  |
| MECÁNICAS               |   |
| CONECTOR                | N-hembra  |
| COLOR                   | Blanco náutico  |
| MATERIALES              | Cubierta : PS<br>Chasis : Aluminio                            |
| DIMS. (L. x An.)        | Aprox. 104 x 104 mm   |
| ALTURA                  | Aprox. 40 mm  |
| PESO                    | Aprox. 0.2 kg   |
| MONTAJE                 | Para instalar en paredes o techos<br>ø4.5x10 mm (4 orificios) |

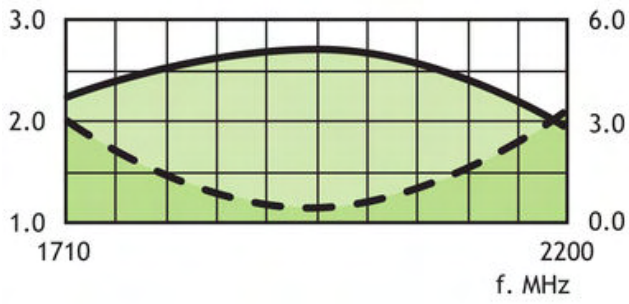
## DETALLES DE LA INSTALACIÓN

(Dimensiones - excluida la cubierta)

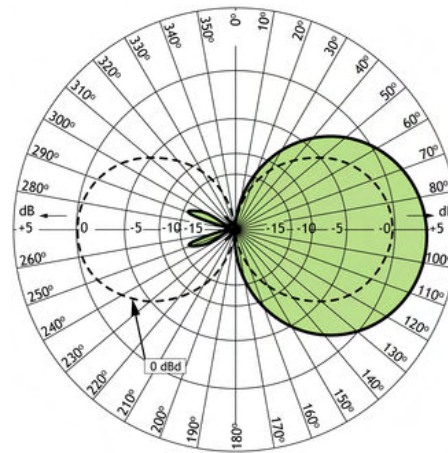


## CURVAS TÍPICAS DE GANANCIA Y ROE

ROE \_ \_ \_ \_ \_ Ganancia dBd

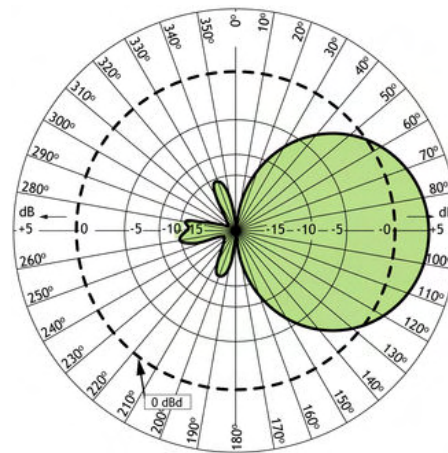


**PATRÓN TÍPICO DE RADIACIÓN (PLANO E)**



Esta curva muestra los patrones de radiación en el plano vertical.

**PATRÓN TÍPICO DE RADIACIÓN (PLANO H)**



Esta curva muestra los patrones de radiación en el plano horizontal (cobertura horizontal).



PROCOM A/S se reserva el derecho a modificar las especificaciones sin previo aviso.

17/12/2009