

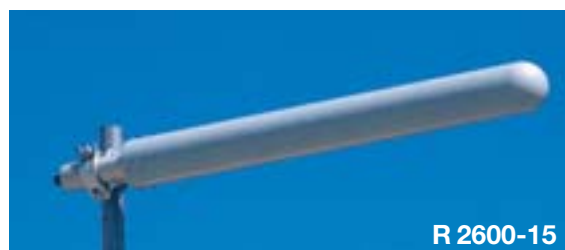
R 2600-...

Antenas Yagi radomizadas para la banda de 2600 MHz



DESCRIPCION:

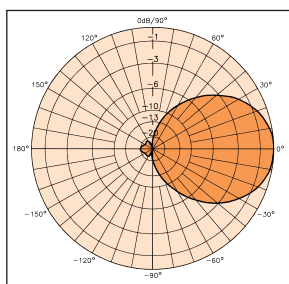
- ★ Serie de 3 antenas Yagi radomizadas con 6–15 dBd de ganancia.
- ★ Cubren el margen de frecuencia de 2500–2700 MHz.
- ★ Se pueden utilizar para polarización vertical u horizontal.
- ★ Diagramas de radiación horizontal de 24° a 80° y de radiación vertical de 23° a 60° dependiendo del modelo.
- ★ Ideal para enlaces fijos y aplicaciones punto a multipunto.
- ★ Su robusto radomo de plástico reforzado con vidrio garantiza una protección eficaz contra las condiciones climáticas.
- ★ Todas las partes metálicas están puestas a tierra para CC para reducir el ruido y protegerla de los relámpagos.
- ★ Los materiales han sido cuidadosamente seleccionados para que se produzca la mínima corrosión electrolítica e intermodulación.
- ★ Suministrada con abrazadera Norstell fija (48.5 mm diá).
- ★ Diseño seguro y robusto para garantizar un óptimo funcionamiento durante mucho tiempo.



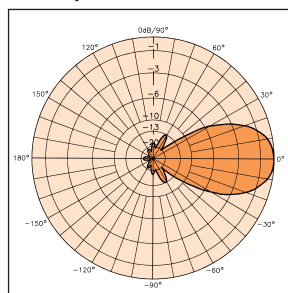
ESPECIFICACIONES GENERALES:

MODELO	R 2600-6	R 2600-11	R 2600-15
TIPO DE ANTENA	Antena Yagi radomizada		
FRECUENCIA	2500–2700 MHz		
GANANCIA	8 dBi 6 dBd	13 dBi 11 dBd	17 dBi 15 dBd
LÓBULO DE RADIACIÓN HORIZONTAL (puntos -3 dB)	80°	43°	24–30°
LÓBULO DE RADIACIÓN VERTICAL (puntos -3 dB)	60°	40°	23–27°
POTENCIA MÁXIMA	150 W		

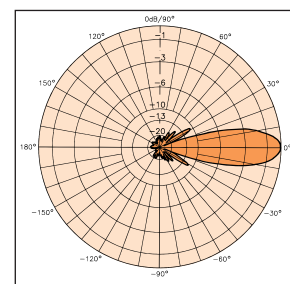
PATRÓN TÍPICO DE RADIACIÓN (PLANO H):



Lóbulo exterior: 6 dBd

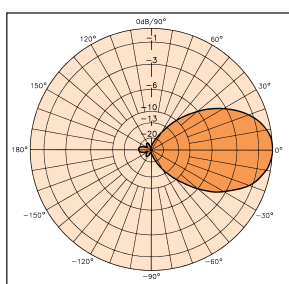


Lóbulo exterior: 11 dBd

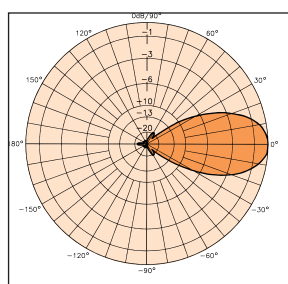


Lóbulo exterior: 15 dBd

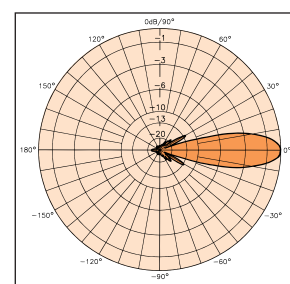
PATRÓN TÍPICO DE RADIACIÓN (PLANO E):



Lóbulo exterior: 6 dBd



Lóbulo exterior: 11 dBd



Lóbulo exterior: 15 dBd

PROCOM A/S se reserva el derecho a modificar las especificaciones sin previo aviso.

R 2600-...

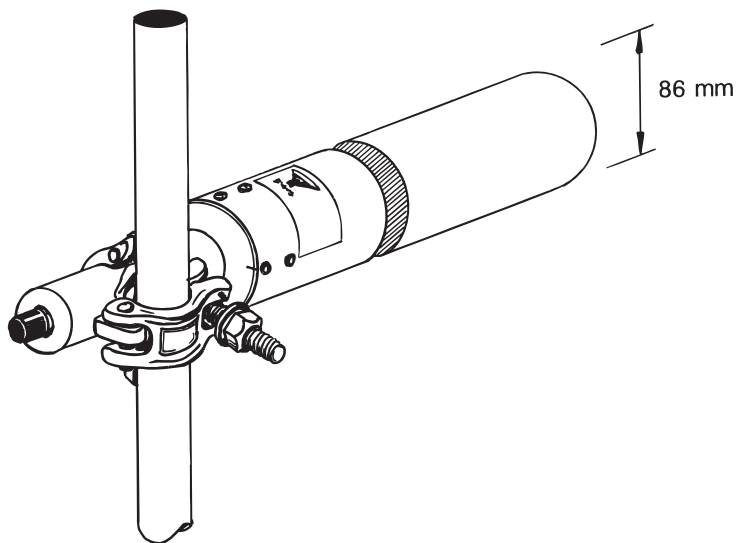
Antenas Yagi radomizadas para
la banda de 2600 MHz



ESPECIFICACIONES:

MODELO	R 2600-6	R 2600-11	R 2600-15
ELECTRICAS			
TIPO DE ANTENA	Yagi radomizada		
FRECUENCIA	2500-2700 MHz		
IMPEDANCIA	Nom. 50 Ω		
POLARIZACIÓN	Vertical u horizontal		
GANANCIA	8 dBi 6 dBd	13 dBi 11 dBd	17 dBi 15 dBd
LÓBULO DE RADIACIÓN HORIZONTAL (puntos -3 dB)	80°	43°	24-30°
LÓBULO DE RADIACIÓN VERTICAL (puntos -3 dB)	60°	40°	23-27°
RELACIÓN DELANTE/ATRÁS	> 20 dB	> 20 dB	20 dB
ANCHO DE BANDA	200 MHz		
ROE	< 1.5:1		
POTENCIA MÁXIMA	150 W		
PROTEC. ANTIESTÁTICA	Partes metrálicas puestas a tierra para CC		
MECÁNICAS			
CONECTOR	N hembra		
CARGA VIENTO a 160 km/h	34 N	63 N	91 N
SUP. AL VIENTO	0.027	0.0495	0.072
COLOR	Gris		
RADOMO	Tubo de fibra de vidrio de 86 mm de diámetro.		
DIMENSIONES/LONGITUD	420 mm	620 mm	1000 mm
PESO	1.6 kg	1.8 kg	2.1 kg
MONTAJE	Suministrada con abrazadera Norstell fija (48.5 mm diá.) para montar en mástiles de 45 a 50 mm de diámetro		

MONTAJE:



DIÁMETRO DEL MÁSTIL : 45 - 50 mm

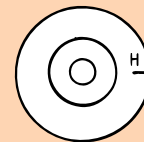
POLARIZACIÓN:

La orientación de la polarización se indica en la parte trasera de la antena.

POLARIZACIÓN HORIZONTAL:

Monte la antena con la letra H trasera orientada horizontalmente.

VISTA TRASERA:



POLARIZACIÓN VERTICAL:

Monte la antena con la letra H trasera orientada verticalmente.

VISTA TRASERA:

