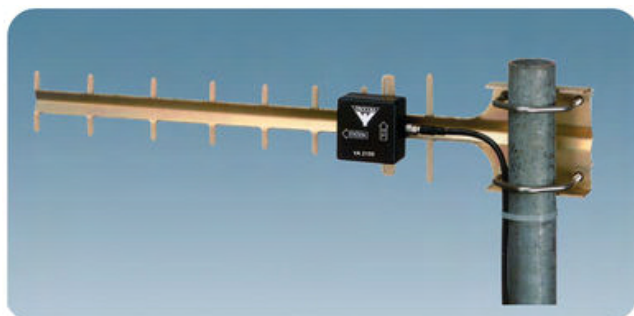


YA 2100

Antena directiva de bajo coste para Redes en la banda de 2100 MHz

DESCRIPCIÓN

- Antena directiva, ligera, de bajo coste.
- Aproximadamente 10 dBi de ganancia.
- Soporte incorporado.
- Suministrada con anclajes y pernos para su fijación en mástiles de 30 a 50 mm de diámetro.



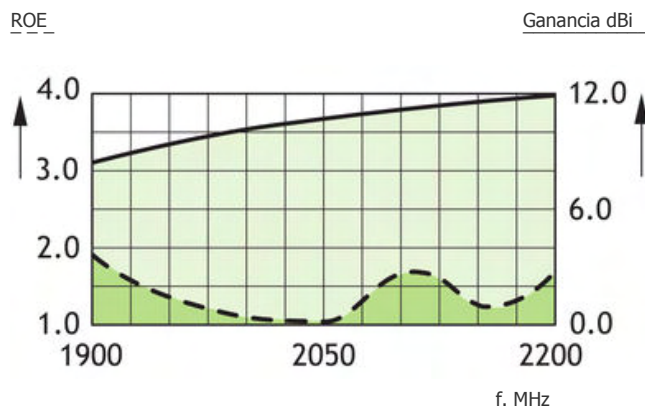
MODELOS DISPONIBLES

MODELO	Nº de PRODUCTO
YA 2100	130 001 553

ESPECIFICACIONES

ELÉCTRICAS	
MODELO	YA 2100
TIPO DE ANTENA	Antena Yagi de 9 elementos
FRECUENCIA	1900 – 2200 MHz
IMPEDANCIA	Nom. 50 Ω
POLARIZACIÓN	Lineal (vertical u horizontal dependiendo de la orientación)
GANANCIA	10 dBi 8 dBd
RELACIÓN DELANTE/ATRÁS	≥ 15 dB
ÁNGULO HAZ A MEDIA POT.	Aprox. 35° (Plano E) Aprox. 45° (Plano H)
ANCHO DE BDA.	300 MHz
ROE	≤ 1.8 a 1.9 - 2.2 GHz
POTENCIA MÁX.	25 W
MECÁNICAS	
MATERIALES	Antena : Oro aludine, Aluminio Fijaciones : Acero inoxidable
COLOR	Aludine "oro"
LONGITUD	570 mm
ALTURA MÁX. ELEMENTOS	100 mm
PESO	300 g (incl. bolts)
CONECTORES	FME - el cable se tiene que pedir por separado
MONTAJE	En mástil de 30 - 50 mm de diámetro

CURVAS TÍPICAS DE GANANCIA Y ROE

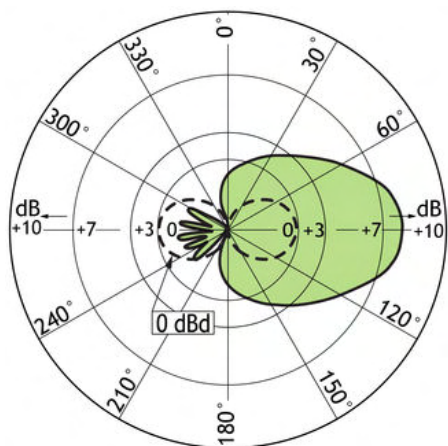


Con la YA 2100 experimentará una considerable mejora en la calidad de la comunicación en las redes en la banda de 2100 MHz

INSTALACIÓN

- Fijar la antena en un tubo de 30-50 mm de diámetro utilizando los anclajes y pernos suministrados (ver la ilustración en la otra página). La antena debe orientarse tal como se indica en la caja de conexiones de la antena.
- Enfocar la antena hacia la estación base más próxima a la red de 2100 MHz en cuestión. La dirección correcta se puede determinar utilizando el indicador de intensidad de campo del teléfono móvil:
- Monte la antena en su mástil.
- Haga girar la antena (en el plano horizontal) mientras observa el indicador de intensidad de campo.
- Elija la dirección en la que observe el mayor nivel de intensidad de campo y fije la antena.

PATRÓN TÍPICO DE RADIACIÓN (PLANO E)



PATRÓN TÍPICO DE RADIACIÓN (PLANO H)



PROCOM A/S se reserva el derecho a modificar las especificaciones sin previo aviso.

06/08/2010