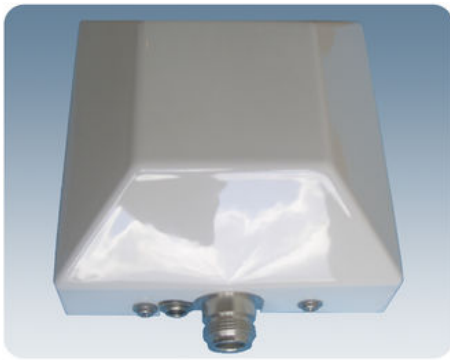


# PCPI GPS EXTEND 12V/5V-N

Antena de panel plana para interiores con polarización circular derecha para instalar en paredes o techos

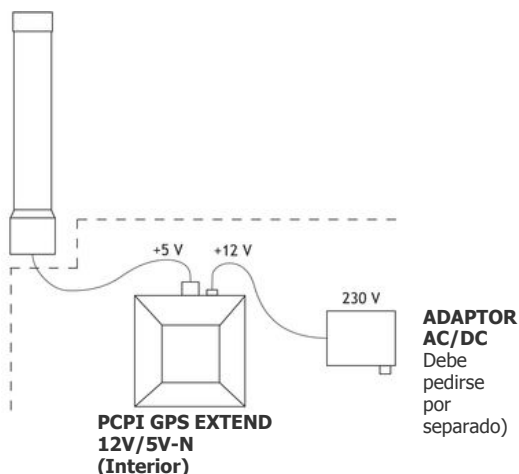
## DESCRIPCIÓN

- Para utilizar donde no hay señales GPS. Se necesita una antena GPS externa.
- Antena de perfil bajo para repetir la señal GPS
- Especialmente diseñada para interiores.
- Cubre la frecuencia GPS de 1575 MHz con una radiación de aproximadamente 5 dBic 3 dBd.
- Antena plana circular de 2  $\lambda$  completas.
- La antena queda cuidadosamente sellada en una discreta cubierta blanca.
- El conector está colocado en uno de los laterales para permitir su instalación en paredes o techos.
- Amplificador interno selectivo de 25 dB.
- Conector N con salida de 5V CC para alimentar la antena GPS externa con el amplificador lineal.
- Antena GPS exterior recomendada: GPS 4/...



## EJEMPLO

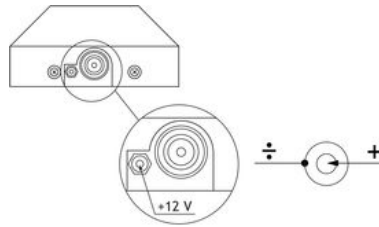
**GPS 4/... (Exterior)**  
(Debe pedirse por separado)



## OBSERVACIONES

La GPS 4/... y la fuente de alimentación deben pedirse por separado.

## DETALLES



## MODELOS DISPONIBLES

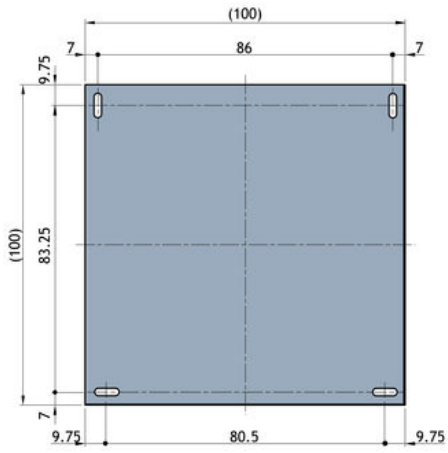
MODELO	V. ALIMENTACIÓN	Nº de PRODUCTO
PCPI GPS EXTEND 12V/5V-N		102000002
ADAPTOR AC/DC 12V EU		240000040
ADAPTOR AC/DC 12V UK		240000041
GPS 4	5 V CC (4.5 - 5.5 V)	112000017

## ESPECIFICACIONES

ELÉCTRICAS	
MODELO	PCPI GPS EXTEND 12V/5V-N
TIPO DE ANTENA	Antena plana con polarización circular derecha
FRECUENCIA	1575 MHz
IMPEDANCIA	Nom. 50 $\Omega$
COBERTURA	10 - 16 m
GANANCIA	Aprox. 5 dBic 3 dBd $\pm$ 2 dB
ÁNGULO HAZ A MEDIA POT.	Aprox. 70° (Plano H y E)
ROE	$\leq$ 1.5 a la frecuencia de resonancia
TENSIÓN	12V con salida de 5V para la antena GPS al aire libre
CORRIENTE	Aprox. 150 mA
MECÁNICAS	
CONECTOR	N-hembra
CONECTOR CC	$\varnothing$ 2.5 mm - patilla central
COLOR	Blanco náutico
MATERIALES	Cubierta: ABS Chasis : Aluminio
TAMAÑO (L x An.)	104 x 104 mm
ALTURA	40 mm
PESO	Aprox. 0.2 kg
MONTAJE	Para instalar en paredes o techos $\varnothing$ 4.5 x 10 mm (4 orificios)

## DETALLES DE LA INSTALACIÓN

(Dimensiones - excluida la cubierta)



PROCOM A/S se reserva el derecho a modificar las especificaciones sin previo aviso.

04/12/2009