

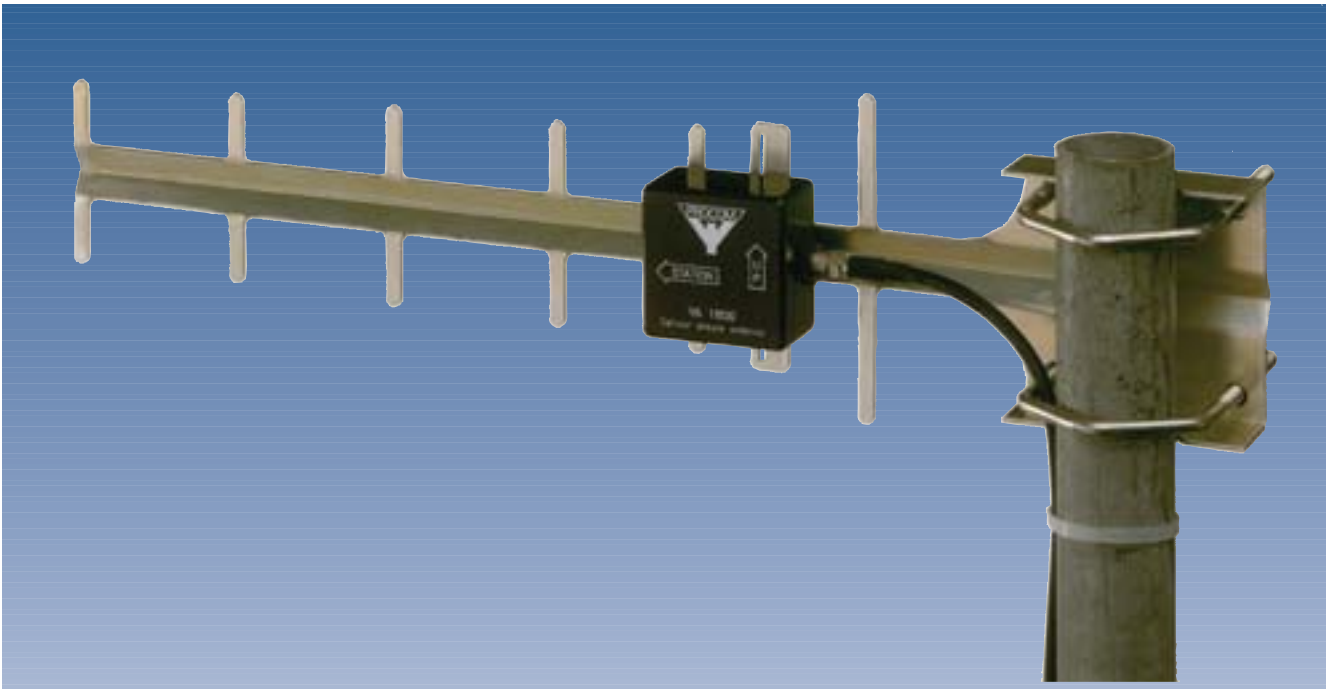
YA 1800

Antena direccional de bajo coste para Redes Celulares en la banda de 1800 MHz (para casas de campo de fin de semana y vacaciones)



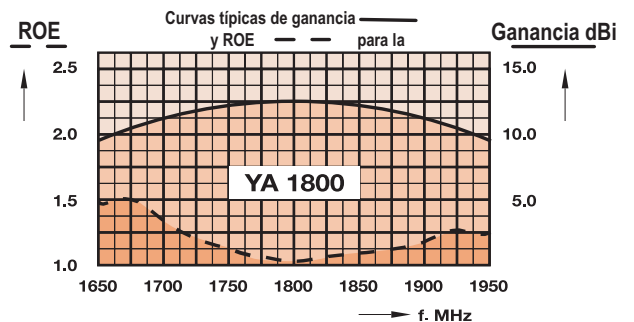
DESCRIPCION:

- ★ Antena direccional, ligera, de bajo coste.
- ★ Ideal para utilizar en caravanas móviles, caravanas fijas y casas de campo de fin de semana.
- ★ Mejora considerable de la calidad de comunicaciones móviles en áreas con mala cobertura (dirigir la YA 1800 hacia la estación base más cercana).
- ★ Aproximadamente 10 dBi de ganancia.
- ★ Para utilizar con las Redes Celulares en la banda de 1800 MHz (DCS 1800, PCN 1800, DECT) o redes similares.
- ★ Para teléfonos móviles utilizados en instalaciones semi-estacionarias.
- ★ Soporte incorporado.
- ★ Suministrada con anclajes y pernos para su fijación en mástiles de 30 a 50 mm de diámetro.



ESPECIFICACIONES:

ELÉCTRICAS	
MODELO	YA 1800
TIPO DE ANTENA	Antena Yagi de 7 elementos
FRECUENCIA	1700-1900 MHz
IMPEDANCIA	Nom. 50 Ω
POLARIZACIÓN	Lineal (vertical u horizontal dep. de la orientación)
GANANCIA	10 dBi
RELACIÓN DELANTE/ATRÁS	≥ 15 dB
ANGULO DEL HAZ A MEDIA POTENCIA	Aprox. 50° (plano H)
ANCHO DE BANDA	200 MHz
ROE	≤ 1.5
POTENCIA MÁXIMA	25 W
MECÁNICAS	
MATERIALES	Antena : Aluminio Anclajes : Acero inoxidable
COLOR	Aludine "oro"
LONGITUD TOTAL	426 mm
LONGITUD MÁX. ELEMENTOS	108 mm
PESO	250 g (pernos inclusive)
CONECTORES	conector FME - (el cable se debe pedir por separado)
MONTAJE	En mástiles de 30-50 mm de diámetro



YA 1800

Cómo utilizar la antena



Con la YA 1800 experimentará una considerable mejora en la calidad de la comunicación en las redes celulares en la banda de 1800 MHz (DCS 1800, pcn 1800, DECT y redes similares). Esta antena posibilita la utilización de su teléfono móvil en áreas con mala cobertura y donde a veces es muy difícil obtener y mantener una conexión satisfactoria. La YA 1800 es ideal para caravanas, caravanas fijas, en casas de fin de semana y otros lugares donde se utiliza el teléfono móvil en instalaciones semi-portátiles.

FASES PARA SU INSTALACIÓN:

- ★ Fijar la antena en un tubo de 30-50 mm de diámetro utilizando los anclajes y pernos suministrados (ver la ilustración en la otra página). La antena debe orientarse tal como indica en la caja de conexiones de la antena.
- ★ Conéctese la antena al teléfono móvil utilizando un cable FME con la longitud apropiada y un adaptador para conectar una antena exterior a la portátil.
- ★ Debe enfocar la antena hacia la estación base más próxima a la red celular de 1800 MHz en cuestión. La dirección correcta se puede determinar utilizando el indicador de fuerza de campo del teléfono móvi:

- ★ Conecte el teléfono y observe el nivel de fuerza de campo en el indicador.
- ★ Haga girar la antena (en el plano horizontal) mientras observa el indicador de fuerza de campo.
- ★ Elija la dirección en la que observe el mayor nivel de fuerza de campo y fije la antena.

