

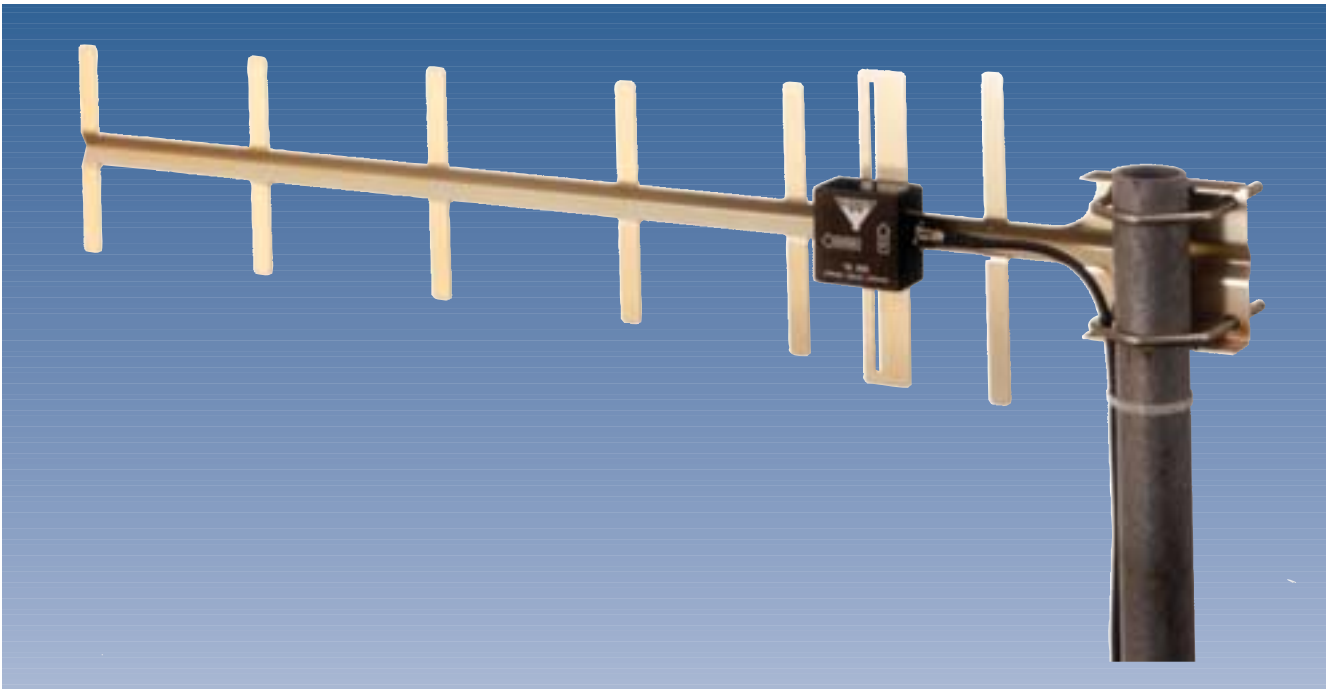
YA 900

Antena direccional de bajo costo para Redes Celulares en la banda de 900 MHz (para casas de campo de fin de semana y vacaciones)



DESCRIPCION:

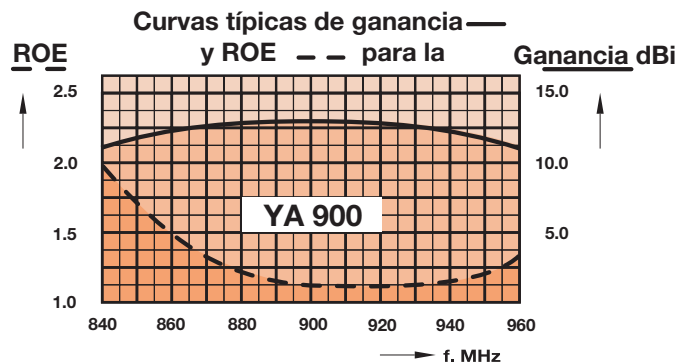
- ★ Antena direccional, ligera, de bajo costo.
- ★ Ideal para utilizar en caravanas móviles, caravanas fijas y casas de campo de fin de semana.
- ★ Mejora considerable de la calidad de comunicaciones móviles en áreas con mala cobertura (dirigir la YA 900 hacia la estación base más cercana).
- ★ Aproximadamente 10 dBd de ganancia.
- ★ Para utilizar con las Redes Celulares en la banda de 900 MHz (EGSM, NMT-900, ETACS).
- ★ Para teléfonos móviles utilizados en instalaciones semi-estacionarias.
- ★ Soporte incorporado.
- ★ Suministrada con anclajes y pernos para su fijación en mástiles de 30 a 50 mm de diámetro.



ESPECIFICACIONES:

ELÉCTRICAS	
MODELO	YA 900
TIPO DE ANTENA	Antena Yagi de 7 elementos
FRECUENCIA	870-960 MHz
IMPEDANCIA	Nom. 50 Ω
POLARIZACIÓN	Lineal (vertical u horizontal dependiendo de la orientación)
GANANCIA	12 dBi 10 dBd
RELACIÓN DELANTE/ATRÁS	≥ 15 dB
ÁNGULO HAZ A MEDIA POT.	Aprox. 50° (Plano H)
ANCHO DE BDA.	100 MHz
ROE	≤ 1.5
POTENCIA MÁX.	25 W

MECÁNICAS	
MATERIALES	Antena : Aluminio Fijaciones : Acero inoxidable
COLOR	Aludine "oro"
LONGITUD	710 mm
ALTURA MÁX. ELEMENTOS	170 mm
PESO	315 g
CONECTORES	FME - el cable se ha de pedir por separado
MONTAJE	En mástil de 30-50 mm de diámetro



YA 900

Cómo utilizar la antena



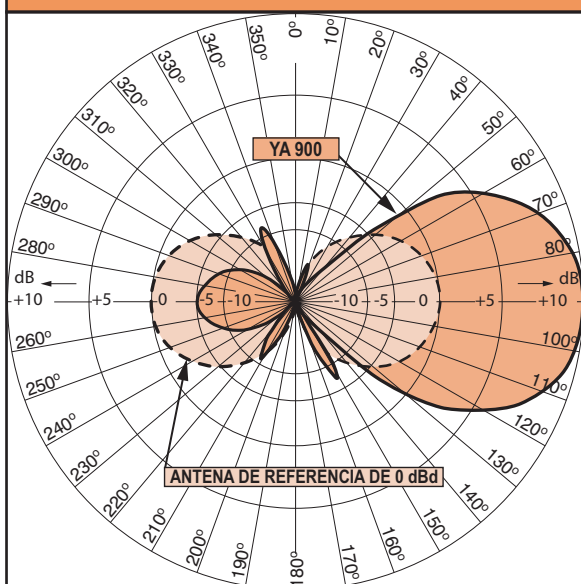
Con la YA 900 experimentará una considerable mejora en la calidad de la comunicación en las redes celulares en la banda de 900 MHz (EAMPS, NMT-900, ETACS etc). Esta antena posibilita la utilización de su teléfono móvil en áreas con mala cobertura y donde a veces es muy difícil obtener y mantener una conexión satisfactoria. La YA 900 es ideal para caravanas, caravanas fijas, en casas de fin de semana y otros lugares donde se utiliza el teléfono móvil en instalaciones semi-portátiles.

FASES DE LA INSTALACIÓN:

- ★ Fijar la antena en un tubo de 30-50 mm de diámetro utilizando los anclajes y pernos suministrados (ver la ilustración en la otra página). La antena debe orientarse tal como indica en la caja de conexiones de la antena.
- ★ Conéctese la antena al teléfono móvil utilizando un cable FME con la longitud apropiada y un adaptador para conectar una antena exterior a la portátil.
- ★ Enfocar la antena hacia la estación base más próxima a la red celular de 900 MHz en cuestión. La dirección correcta se puede determinar utilizando el indicador de fuerza de campo del teléfono móvil:

- ★ Conecte el teléfono y observe el nivel de fuerza de campo en el indicador.
- ★ Haga girar la antena (en el plano horizontal) mientras observa el indicador de fuerza de campo.
- ★ Elija la dirección en la que observe el mayor nivel de fuerza de campo y fije la antena.

PATRÓN TÍPICO DE RADIACIÓN (PLANO E)



PATRÓN TÍPICO DE RADIACIÓN (PLANO H)

