

# CXL 70-8HD/...-PT

Antena de Base robusta, omnidireccional,  
con 8 dBd para la banda de 450 MHz

PROCOM

## DESCRIPCION:

- ★ La CXL 70-8HD/...-PT es una antena de base omnidireccional con 8 dBd y polarización vertical para la banda de 450 MHz.
- ★ La antena tiene un ancho de banda de 24 MHz. Por favor, especificar en el pedido la frecuencia central o duplex TX y RX.
- ★ La antena va provista de un anclaje robusto, multiuso, muy resistente, del tipo "HD" de aluminio no corrosivo. Los pernos en "U" y anclajes son de acero inoxidable.
- ★ El laboratorio FH-Kiel en Alemania ha certificado que la antena puede soportar, mecánicamente, descargas atmosféricas (impulsos de 10/350  $\mu$ s /100 kA) conforme a la EN 61643-11, VDE 0855-300 y VDE 0185-305-114.
- ★ La antena se puede montar en mástiles de 58 - 105 mm de diámetro externo, pudiendo conducir el cable por el interior o el exterior del mástil.
- ★ Al construir esta antena se ha puesto un énfasis especial en la obtención de un ancho de banda grande tanto con relación a la ROE como a la ganancia. El enfasamiento de los elementos radiantes está cuidadosamente ajustado para alcanzar la máxima ganancia en el plano horizontal, con el nivel de lóbulos laterales reducido al mínimo.
- ★ El elemento de la antena está sellado en un tubo cónico de fibra de vidrio de alta calidad con baja carga al viento, que garantiza su funcionamiento continuado en entornos corrosivos.
- ★ Para reducir substancialmente el ruido ocasionado por las descargas atmosféricas, todas las partes de la antena están puestas a tierra mostrando la antena, en su cable coaxial, un cortocircuito frente a corriente continua.
- ★ La CXL 70-8HD/...-PT es una moderna antena de base, ligera, estilizada, resistente a la corrosión y a prueba de vibraciones.

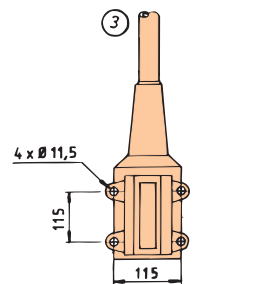
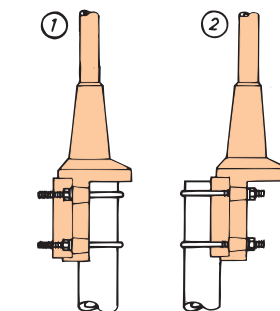
## ESPECIFICACIONES:

ELÉCTRICAS	
MODELO	CXL 70-8HD/...-PT
TIPO DE ANTENA	Colineal de alta ganancia
FRECUENCIA	Anchos segmentos de frecuencia de 24 MHz entre 380-470 MHz . Por favor, especificar la frecuencia central o TX y RX duplex en el pedido.
IMPEDANCIA	Nom. 50 $\Omega$
RADIACIÓN	Omnidireccional
POLARIZACIÓN	Vertical
GANANCIA	10 dBi 8 dBd
ÁNGULO HAZ A MED. POTENCIA	12°
ANCHO DE BANDA	24 MHz
ROE	$\leq 1.5$
POTENCIA MÁXIMA	250 W
ANTISTAIC ANTIESTÁTICA	Partes metálicas puestas a tierra para CC (El conector presenta cortocircuito frente a CC)
MECANICAS	
CONECTOR	N hembra
SUP. AL VIENTO	0.29 m <sup>2</sup>
CARGA AL VIENTO	368 N a 160 km/h
VELOCIDAD DEL VIENTO	SOPORTADA: 200 km/h
COLOR	Blanco Náutico
MATERIALES	Radomo: Fibra de vidrio revestida de poliuretano Soporte de montaje: Aluminio resistente al agua de mar revestido de epoxi.
ALTURA TOTAL	Aprox. 5.3 m (Dependiendo de la frecuencia)
PESO	Aprox. 9 kg
MONTAJE	Sobre mástil de 58-105 mm de diámetro.

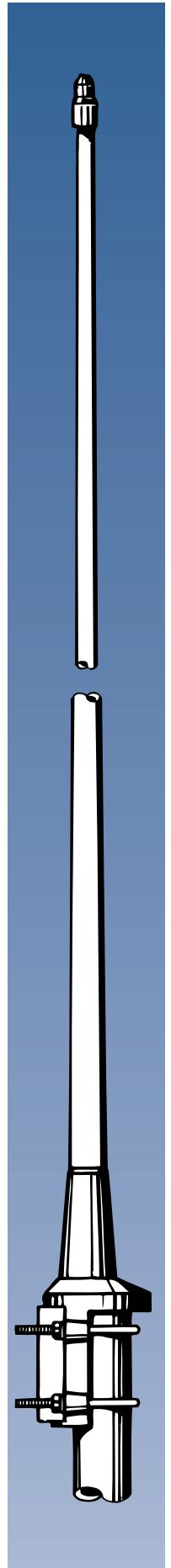
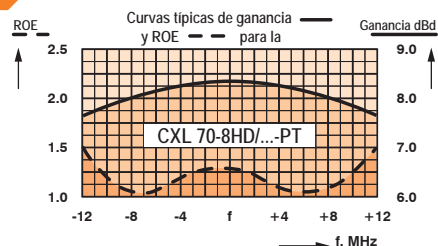
## OBSERVACIONES:

Al utilizar la CXL 70-8HD/...-PT en emplazamientos expuestos al viento donde la velocidad del viento puede alcanzar más de 150 Km/h, la antena debe montarse en el lateral del mástil y la sección superior del tubo de fibra de vidrio estabilizarse con un anclaje.

## SOPORTE DE MONTAJE MULTIUSO:



- ① Diámetro ext. máximo mástil = 54 mm  
Diámetro ext. máximo mástil = 105 mm
- ② Diámetro ext. máximo mástil = 48 mm  
Diámetro ext. máximo mástil = 82 mm

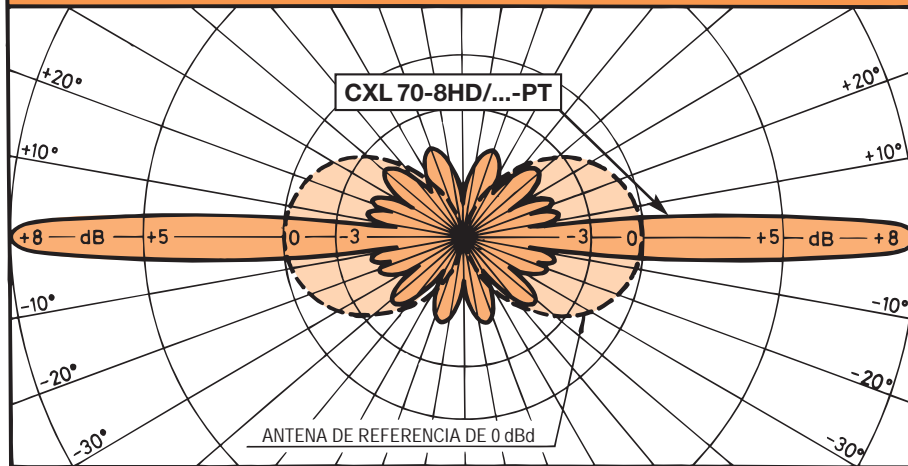


# CXL 70-8HD/...-PT

Antena de Base robusta, omnidireccional,  
con 8 dBd para la banda de 450 MHz



## PATRÓN TÍPICO DE RADIACIÓN (PLANO E)



## PATRÓN TÍPICO DE RADIACIÓN (PLANO H)

