

# CXL 70-8HD/...

Antena de Base robusta, omnidireccional,  
con 8 dBd para la banda de 450 MHz

PROCOM

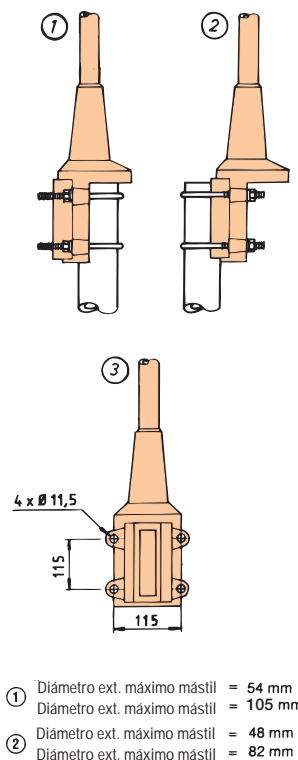
## DESCRIPCION:

- ★ La CXL 70-8HD/... es una antena de base omnidireccional con 8 dBd y polarización vertical para la banda de 450 MHz.
- ★ La antena tiene un ancho de banda de 24 MHz. Por favor, especificar en el pedido la frecuencia central o duplex TX y RX.
- ★ La antena va provista de un anclaje robusto, multiuso, muy resistente, del tipo "HD" de aluminio no corrosivo. Los pernos en "U" y anclajes son de acero inoxidable.
- ★ La antena se puede montar en mástiles de 58 - 105 mm de diámetro externo, pudiendo conducir el cable por el interior o el exterior del mástil.
- ★ Al construir esta antena se ha puesto un énfasis especial en la obtención de un ancho de banda grande tanto con relación a la ROE como a la ganancia. El enfasamiento de los elementos radiantes está cuidadosamente ajustado para alcanzar la máxima ganancia en el plano horizontal, con el nivel de lóbulos laterales reducido al mínimo.
- ★ El elemento de la antena está sellado en un tubo cónico de fibra de vidrio de alta calidad con baja carga al viento, que garantiza su funcionamiento continuado en entornos corrosivos.
- ★ Para reducir substancialmente el ruido ocasionado por las descargas atmosféricas, todas las partes de la antena están puestas a tierra mostrando la antena, en su cable coaxial, un cortocircuito frente a corriente continua.
- ★ La CXL 70-8HD/... es una moderna antena de base, ligera, estilizada, resistente a la corrosión y a prueba de vibraciones.

## ESPECIFICACIONES:

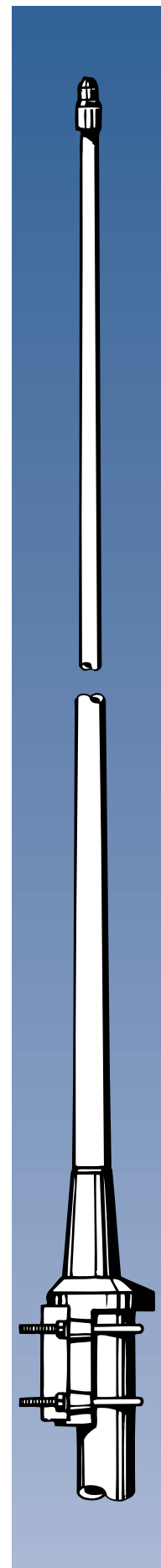
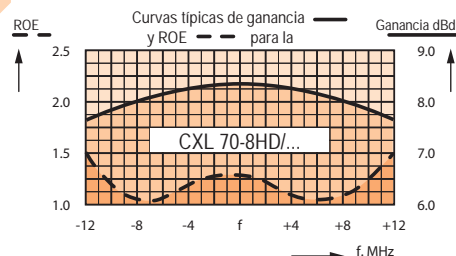
ELÉCTRICAS	
MODELO	CXL 70-8HD/...
TIPO DE ANTENA	Colineal de alta ganancia
FRECUENCIA	Anchos segmentos de frecuencia de 24 MHz entre 380-470 MHz. Por favor, especificar la frecuencia central o TX y RX duplex en el pedido.
IMPEDANCIA	Nom. 50 Ω
RADIACIÓN	Omnidireccional
POLARIZACIÓN	Vertical
GANANCIA	10 dBi 8 dBd
ÁNGULO HAZ A MED. POTENCIA	12°
ANCHO DE BANDA	24 MHz
ROE	≤ 1.5
POTENCIA MÁXIMA	250 W
ANTISTAIC ANTIESTÁTICA	Partes metálicas puestas a tierra para CC (El conector presenta cortocircuito frente a CC)
MECANICAS	
CONECTOR	N hembra
SUP. AL VIENTO	0.29 m <sup>2</sup>
CARGA AL VIENTO	368 N a 160 km/h
COLOR	Blanco Náutico
MATERIALES	Radomo: Fibra de vidrio revestida de poliuretano Soporte de montaje: Aluminio resistente al agua de mar revestido de epoxi
ALTURA TOTAL	Aprox. 5.3 m (Dependiendo de la frecuencia)
PESO	Aprox. 9 kg
MONTAJE	Sobre mástil de 58-105 mm de diámetro.

## SOPORTE DE MONTAJE MULTIUSO:



## OBSERVACIONES:

Al utilizar la CXL 70-8HD/... en emplazamientos expuestos al viento donde la velocidad del viento puede alcanzar más de 150 Km/h, la antena debe montarse en el lateral del mástil y la sección superior del tubo de fibra de vidrio estabilizarse con un anclaje.

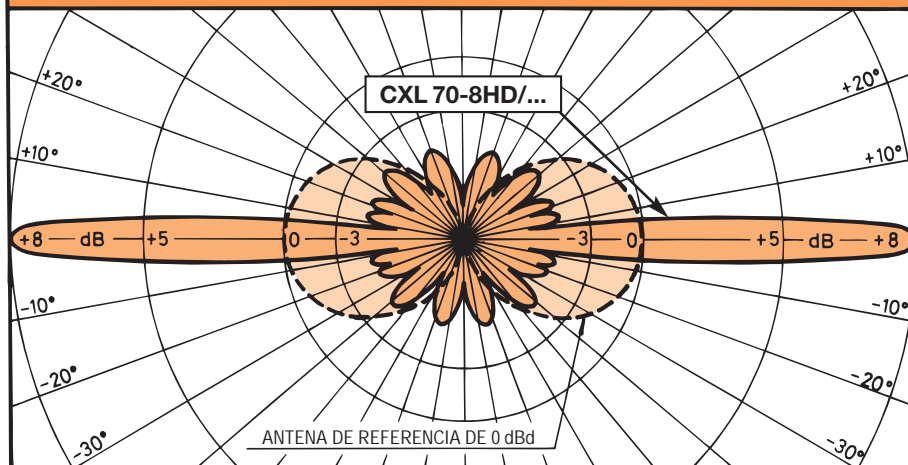


# CXL 70-8HD/...

Antena de Base robusta, omnidireccional,  
con 8 dBd para la banda de 450 MHz



## PATRÓN TÍPICO DE RADIACIÓN (PLANO E)



## PATRÓN TÍPICO DE RADIACIÓN (PLANO H)

