

L'EMBASE GPS-COMBI 3.5-7.5 mm

L'embase GPS pour antennes GPS
pour d'autres fréquences



DESCRIPTION:

- ★ Antenne GPS pour les installations fixes.
- ★ Embase spéciale pour une épaisseur du toit de 3,5-7,5 mm.
- ★ Fouet d'antenne externe s'installe sur l'embase GPS-Combi.
- ★ Couverture de l'hémisphère entière.
- ★ Amplificateur faible bruit à gain élevé incorporé.
- ★ Polarisation circulaire droite (RHCP).
- ★ Alimentation en 5 V (respectivement 3 V, 12 V disponible sur demande).
- ★ Alimentation en courant continu par connecteur RF.
- ★ Outils de montage fournis avec l'antenne.

SPECIFICATIONS POUR L'EMBASE GPS-COMBI:

ELECTRIQUES	
Spécifications générales	
MODELE	L'EMBASE GPS-COMBI 3.5-7.5 mm
TYPE D'ANTENNE	Antenne patch active
FREQUENCE	1575 MHz
IMPEDANCE	Nom. 50 Ω
POLARISATION	Polarisation circulaire droite
COUVERTURE	Hémisphérique
GAIN	28 dBic direction axiale (typ.)
ATT. POLARISATION CROISEE	> 10 dB (typ.)
SELECTIVITE	> 45 dB à ± 45 MHz
Amplificateur incorporé	
GAIN	> 30 dB (typ.)
FACTEUR DE BRUIT	< 1 dB (typ.)
P ₁ dB	Environ + 7 dBm
ROS (Sortie)	≤ 2,0
VOLTAGE	5 ± 0,5 VDC (respectivement 3 V, 12 V disponible sur demande)
CONSUMMATION	Environ 25 mA
MECANIQUES (uniquement pour la partie GPS)	
MATERIAUX	Laiton traité cuivre Acier inoxydable Thermoplastique renforcé
COULEUR	Noire
TEMPERATURE	-35° C → +75° C
CONNECTEUR	FME (mâle pour GPS) + FME (femelle pour antenne mobile)
COUPLE D'INSTALL. RECOMMANDE	4 ± 0,5 Nm
DIMENSIONS (H x L)	Environ 30 x 89 mm
EPAISSEUR DU TOIT	3,5-7,5 mm
POIDS	Environ 114 g
MONTAGE	Perçage 19 mm ø Outils de montage fournis



Longueur de câble: 150 mm

Longueur de câble: 200 mm

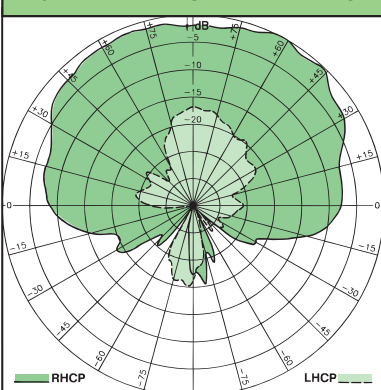
AUTRES FREQUENCES

GPS

Compatible avec tous les fouets GPS-C



DIAGRAMME DE RAYONNEMENT VERTICAL



OUTILS:

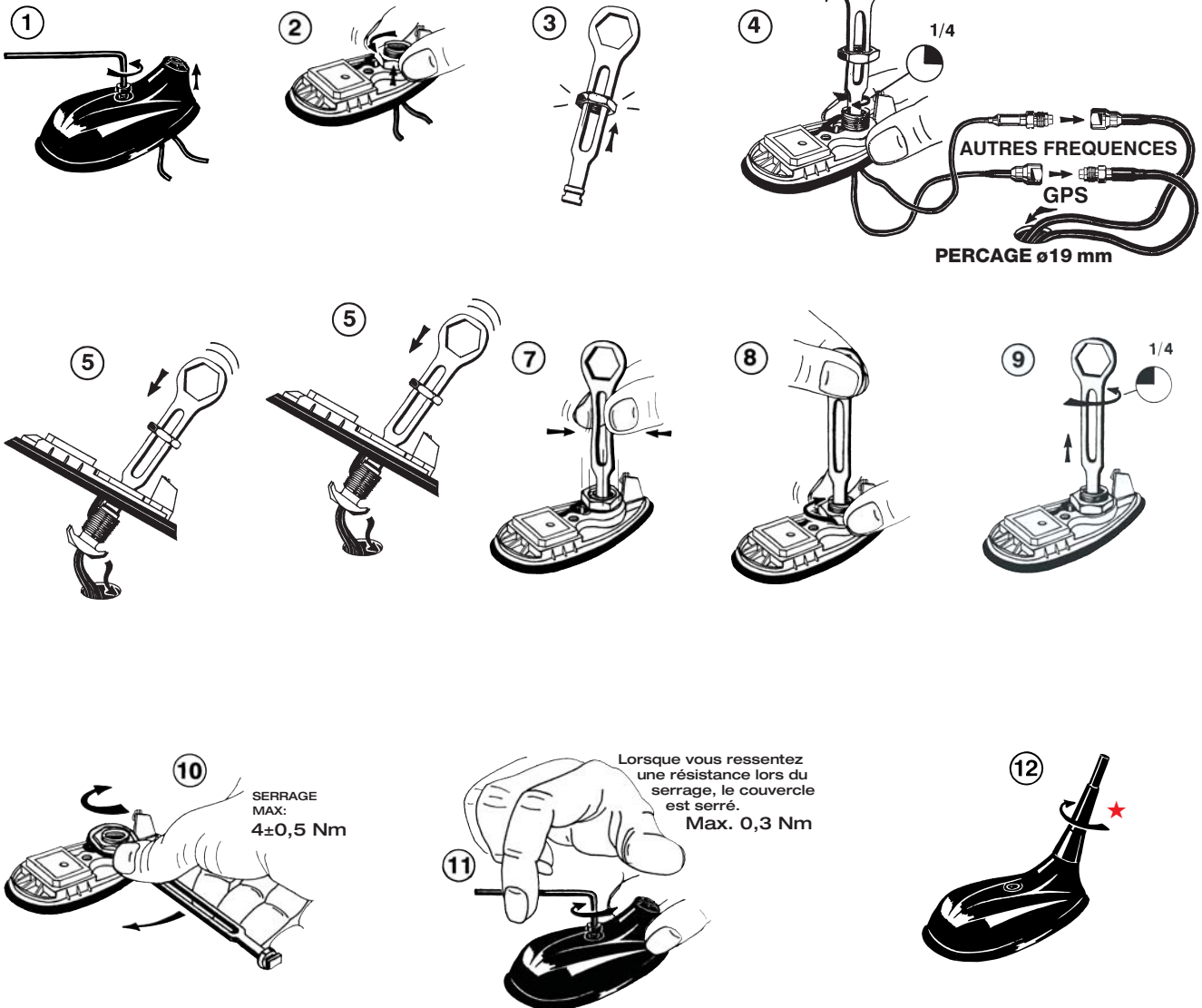


L'EMBASE GPS-COMBI 3.5-7.5 mm

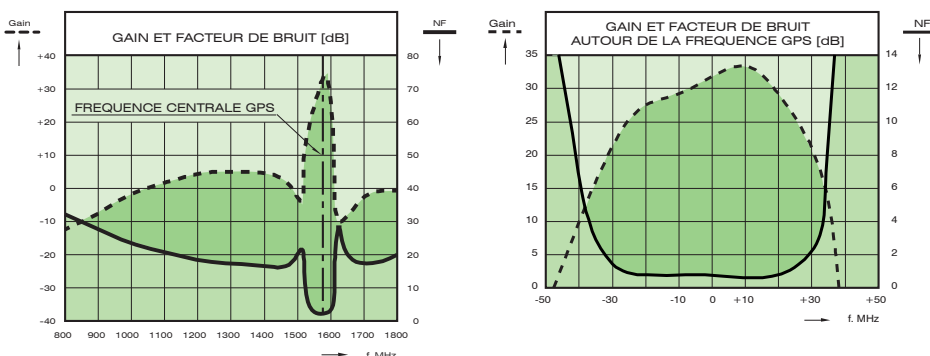
Montage



INSTRUCTIONS DE MONTAGE:



COURBES DE REPONSE TYPIQUE:



★ Avant le lavage du véhicule, il faut toujours enlever le fouet

N'utilisez pas de mastic sur le joint ou autres endroits pour le montage de l'embase.