

SM-Mount

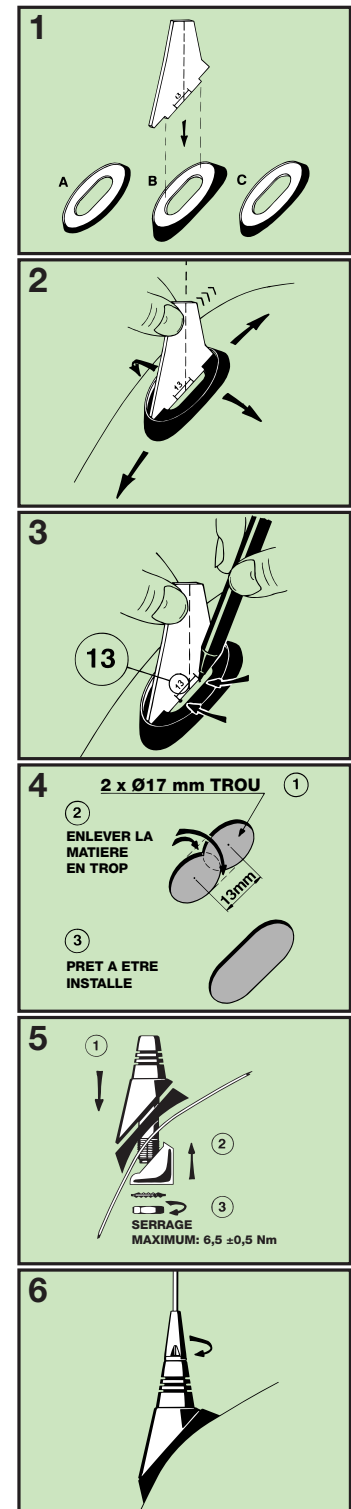
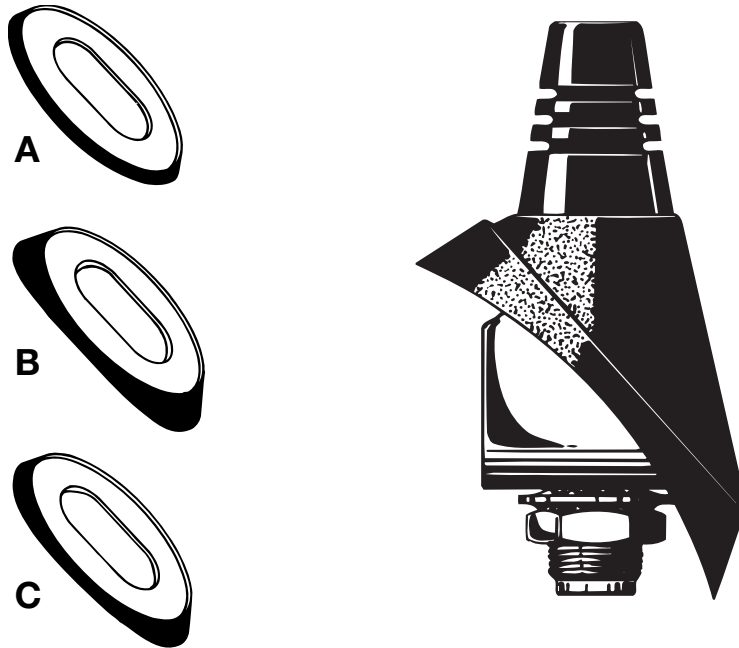
Embase pour antennes mobiles pour montage sur aile courbée

PROCOM



DESCRIPTION:

- ★ Haute qualité pour montage sur aile courbée.
- ★ Filetage M6 interne pour fixation du fouet.
- ★ Livrée avec 3 différents joints pour une adaptation optimale sur l'aile.
- ★ Livrée avec connectique FME (le câble est à commander séparément).
- ★ Fouets disponibles pour les bandes entre 66 et 1000 MHz.



DESIGNATIONS POUR COMMANDER:

La référence de cette embase est: **SM** (ou **SM-mount**).
Le câble est à commander séparément.

SPECIFICATIONS:

MODELE	SM-Mount
UTILISATION	Embase pour antennes mobiles
FREQUENCE	66-1000 MHz
FIXATION DU FOUET	Filetage M6 interne
CONNECTEUR	Connectique FME (livrée sans câble)
MATERIAUX	Acier inoxydable Laiton traité cuivre Plastique résistant à l'environnement
COULEUR	Noire
HAUTEUR	Environ 50 mm
DIAM. D'INSTALLATION	45 x 55 mm (elliptique)
PROFONDEUR D'INSTALLATION	Environ 40 mm
COUPLE DE SERRAGE RECOMMANDE POUR L'INSTALLATION	6,5 ±0,5 Nm
POIDS	80 g
MONTAGE	Perçage oval 17 x 30 mm

PROCOM France S.A.R.L. se réserve le droit d'améliorer les spécifications sans préavis.

SM-Mount Montage



L'embase SM est spécialement prévue pour une installation sur des surfaces courbées, par exemple une aile de voiture. L'embase est livrée avec 3 joints différents pour permettre le meilleur ajustement possible selon la forme de l'aile à l'endroit de l'installation.

Veuillez consulter la procédure d'installation ci-dessous.

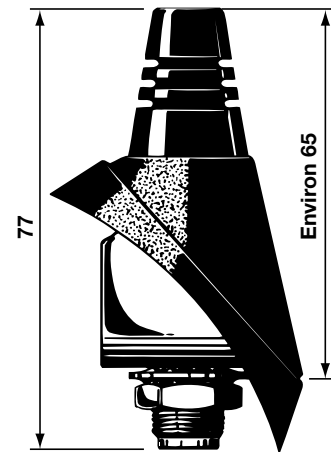
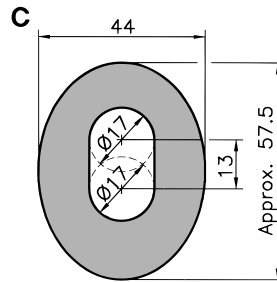
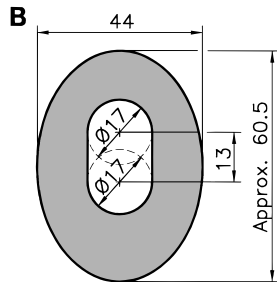
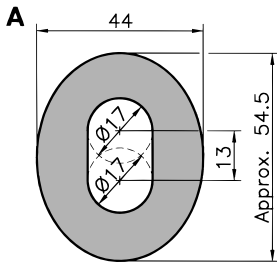
Une bonne surface de contact à l'intérieur de la voiture doit être assurée pour permettre à l'embase d'être en contact direct avec les parties métalliques du véhicule, ce qui est d'une grande importance pour la performance de l'antenne.

Avant le lavage automatique du véhicule, il faut enlever le fouet avec une clé de 9 mm. Après le lavage, il faut revisser le fouet et serrer avec la clé.

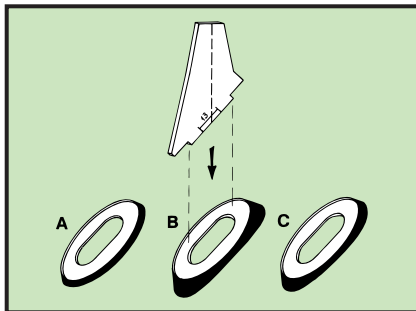
1. DIMENSIONS D'INSTALLATION:

Embase SM

Diamètre:

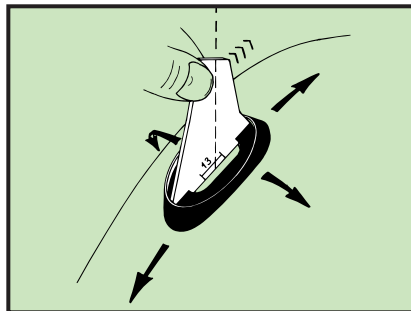


2. PROCEDURE D'INSTALLATION:



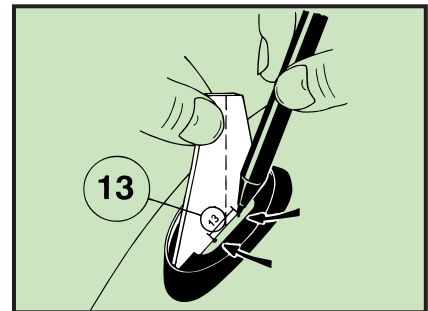
1. Outils d'installation

Pour trouver l'endroit d'installation pour l'embase SM, le modèle en carton fourni peut être utilisé avec les 3 joints (types A, B et C). Le choix de joint dépend de l'angle et la courbe de l'aile.



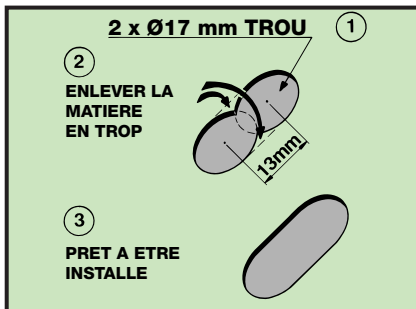
2. Choisir l'endroit parfait pour l'installation

Utilisez le modèle en carton avec un des joints pour vérifier l'endroit d'installation. Vérifiez que l'angle d'installation selon la ligne pointillée sur le modèle peut être joint par le fouet. Si ce n'est pas le cas, essayez un autre joint ou essayez de déplacer le modèle pour trouver un meilleur endroit d'installation. (Le joint doit être monté avec la lettre A, B ou C vers le bas). Vérifiez qu'aucun obstacle intérieur ne gêne l'installation.



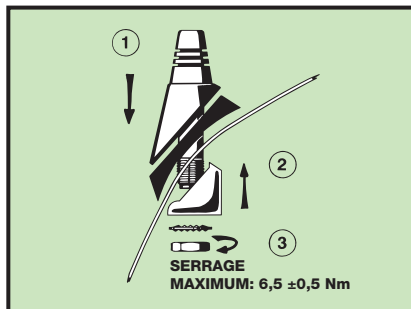
3. Marquez l'endroit d'installation de l'embase SM

Lorsque le modèle en carton est correctement installé, faites deux marques comme sur le dessin. La distance entre les marques est de 13 mm, et les marques doivent être faites aussi près du modèle que possible. Enlevez le modèle et le joint.



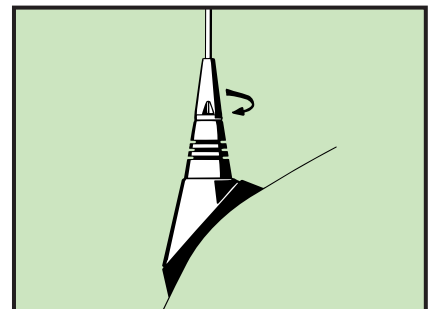
4. Percez pour l'installation

Le perçage doit être de 17 mm de diamètre, les marques doivent être au centre du perçage. Le métal restant s'enlève avec une pince coupante.



5. Installation de l'embase SM

Installez l'embase comme indiqué sur le dessin. Ajustez la position du fouet avant serrage de l'embase, serrage conseillé: 6,5 ± 0,5 Nm.



6. Ajustez le fouet

Installez le fouet et serrez avec une clé de 9 mm.