

X-Mount

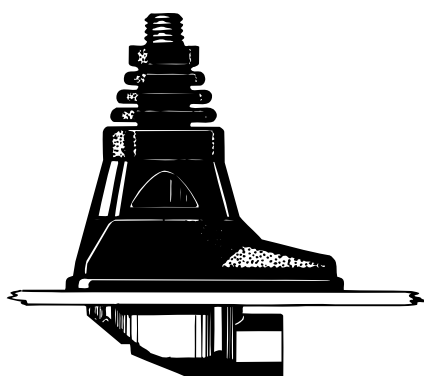
Embase mobile ovale

PROCOM

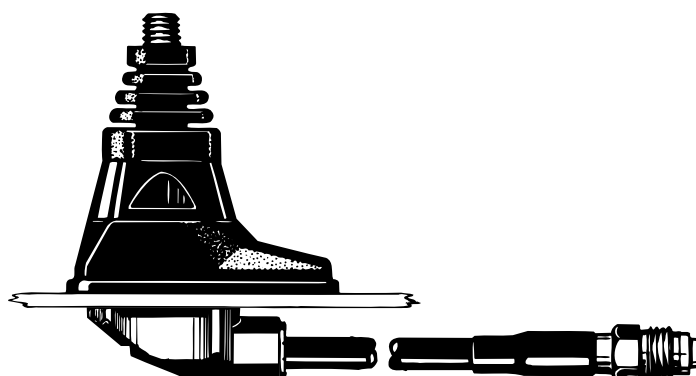
DESCRIPTION:

- ★ Embase mobile de design "aérodynamique" qui peut être installée partout sur la voiture, perçage 18 mm.
- ★ Spécialement bien adaptée pour une installation sur la partie étroite sur l'aile arrière entre le coffre et le côté de la voiture.
- ★ Filetage M6 pour fixer le fouet.
- ★ Les exigences pour le diamètre d'installation sont très réduites, avant et après l'installation.
- ★ Prévues pour les installations où vous avez uniquement accès de l'extérieur.
- ★ Vous pouvez aussi installer l'embase de l'intérieur, un perçage de 14 mm vous suffit.
- ★ La partie flexible de l'embase vous permet d'incliner le fouet jusqu'à 30° avec la main.
- ★ Large choix de fouets disponible dans la gamme de fréquence jusqu'à 1300 MHz.
- ★ Le corps de l'embase est fabriqué en acier inoxydable.
- ★ Choix entre 2 modèles de connexions:
 - ★ X-mount : Connectique FME (sans câble).
 - ★ XP4-mount : Câble de 4 m prémonté avec connecteur FME à l'extrémité.

X-Mount



XP4-Mount



DESIGNATIONS POUR COMMANDER:

MODELE	X-mount avec connect. FME	XP4-mount avec 4 m de câble et connecteur FME
REF.	X-mount	XP4-Mount

SPECIFICATIONS:

MODELE	X-Mount
UTILISATION	Embase pour antennes mobiles
FREQUENCE	0-1300 MHz
FIXATION DU FOUET	Filetage M6
MATERIAUX	Acier inoxydable Laiton chromé noir Laiton traité cuivre Plastique résistant à l'environnement
COULEUR	Noire
HAUTEUR	Environ 42 mm
LONGUEUR/-LARGEUR	41,5mm/27,5 mm
PROFONDEUR D'INSTALLATION	Actif : 30 mm Passif : 11 mm
COUPLE DE SERRAGE RECOMMANDE POUR L'INSTALLATION	4 ± 1 Nm
POIDS	Modèle X: Environ 40 g Modèle XP4: Environ 180 g
MONTAGE	Perçage 18 mm
EPAISSEUR DU TOIT	Max. 2 mm

ACCESSOIRES FME CABLE FME

LONGUEUR	REF.
1m	1m FME
2m	2m FME
3m	3m FME
4m	4m FME
5m	5m FME
6m	6m FME
4m blanc	4m FME-white
6m blanc	6m FME-white
12m blanc	12m FME-white
18m blanc	18m FME-white

Pour plus d'information sur d'autres types de câbles FME, veuillez consulter les pages techniques sur nos câbles sous l'onglet accessoires dans notre catalogue.

ACCESSOIRES FME CONNECTEURS FME

CONNECTEURS	REF.
FME-FME	FME-FME
Prolongation	FMEP
N	FME-N
FSMA	FME-FSMA
BNC	FME-BNC
TNC	FME-TNC
UHF	FME-UHF
Mini-UHF	FME-MUHF
MUHF coudé	FME-EMUHF
BNC coudé	FME-EBNC
TNC coudé	FME-ETNC
SMA	FME-SMA

X-Mount Montage



Les antennes avec embase X peuvent être installées partout sur le véhicule mais une installation sur le toit est toujours la plus performante.

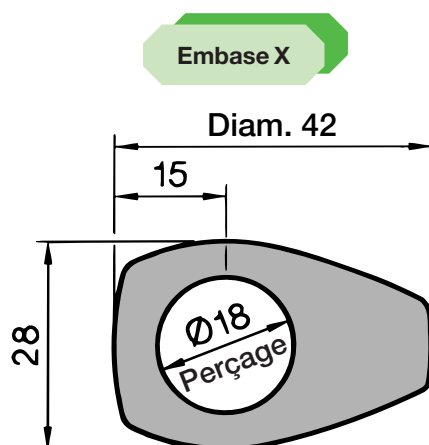
L'embase X ovale est spécialement prévue pour un montage sur la partie étroite entre le coffre et l'aile arrière.

Le montage se fait de l'extérieur avec un perçage de 18 mm. Le montage peut se faire de l'intérieur avec un perçage de 14 mm. Si vous installez l'antenne dans un trou de 14 mm, il faut enlever la bague en plastique en bas de l'embase avec un cutter. Une bonne surface de contact à l'intérieur de la voiture doit être assurée pour permettre à l'embase d'être en contact direct avec les parties métalliques du véhicule, ce qui est d'une grande importance pour la performance de l'antenne.

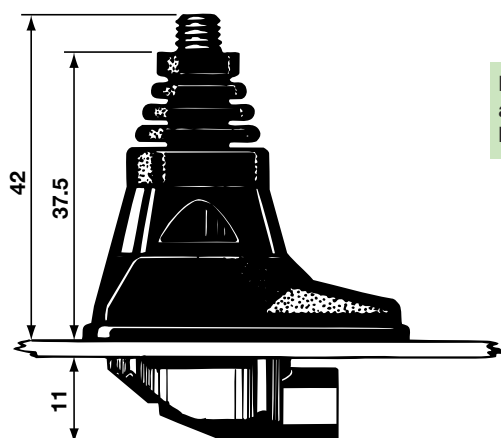
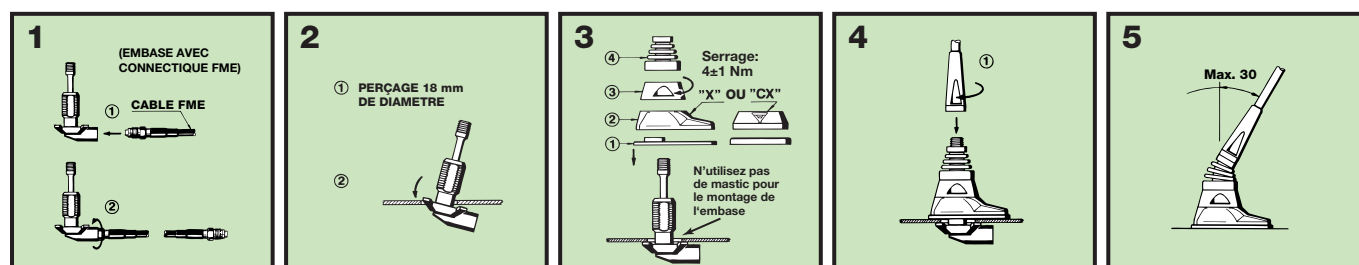
Avant le lavage automatique du véhicule, il faut enlever le fouet avec une clé de 9 mm. Après le lavage, il faut revisser le fouet et serrer avec la clé.

L'embase contient une partie inclinable jusqu'à 30° qui permet de toujours mettre le fouet en position verticale quelque soit l'angle d'installation.

1. DIMENSIONS D'INSTALLATION:



2. PROCEDURE D'INSTALLATION:



N'utilisez pas de mastic sur le joint ou autres endroits pour le montage de l'embase.