

ZG-Mount

Embase mobile de profil bas avec filetage

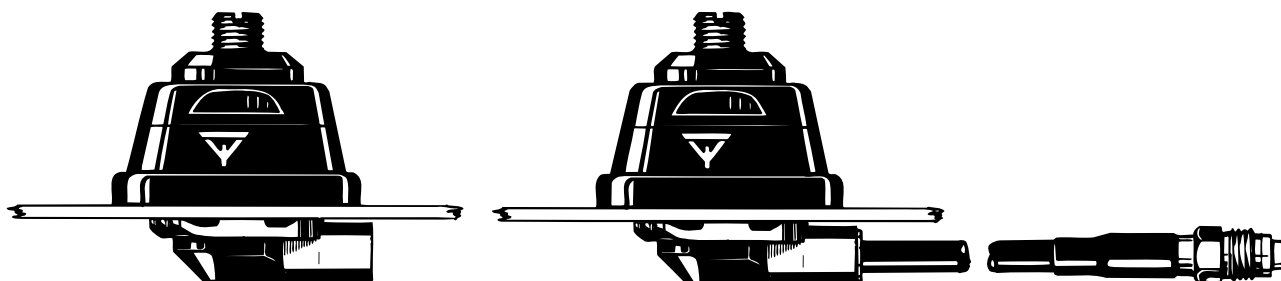
PROCOM

DESCRIPTION:

- ★ Peut être utilisée avec tous les fouets PROCOM de type ZG.
- ★ Filetage M8 x 1 pour fixer le fouet.
- ★ Pour installation sur surfaces horizontales (toit ou coffre), perçage 21 mm.
- ★ Spécialement bien adaptée pour une installation sur le haut du toit grâce à la profondeur interne très réduite et la possibilité d'installer l'embase uniquement de l'extérieur.
- ★ Large choix de fouets disponible dans la gamme de fréquence jusqu'à 1300 MHz.
- ★ Le corps de l'embase est fabriqué en acier inoxydable.
- ★ Choix entre 2 modèles de connexions:
 - ★ ZG-mount : Connectique FME (sans câble).
 - ★ ZGP4-mount : Câble de 4 m prémonté avec connecteur FME à l'extrémité.

ZG-Mount

ZGP4-Mount



DESIGNATIONS POUR COMMANDER:

MODELE	ZG-mount avec connect. FME	ZGP4-mount avec 4 m de câble et connecteur FME
REF.	ZG-mount	ZGP4-Mount

SPECIFICATIONS:

MODELE	ZG-Mount
UTILISATION	Embase de profil bas pour antennes mobiles
FREQUENCE	0-1300 MHz
FIXATION DU FOUET	Filetage M8 x 1
MATERIAUX	Acier inoxydable Laiton chromé noir Plastique résistant à l'environnement
COULEUR	Noire
HAUTEUR	Environ 28 mm
DIAMETRE D'INSTALLATION	38 mm
PROFONDEUR D'INSTALLATION	10,5 mm
COUPLE DE SERRAGE RECOMMANDE POUR L'INSTALLATION	7,5 ± 1 Nm
POIDS	Modèle ZG: Environ 70 g Modèle ZGP4: Environ 210 g
MONTAGE	Perçage 21 mm
EPAISSEUR DU TOIT	Max. 2 mm

ACCESSOIRES FME CABLE FME

LONGUEUR	REF.
1m	1m FME
2m	2m FME
3m	3m FME
4m	4m FME
5m	5m FME
6m	6m FME
4m blanc	4m FME-white
6m blanc	6m FME-white
12m blanc	12m FME-white
18m blanc	18m FME-white

Pour plus d'information sur d'autres types de câbles FME, veuillez consulter les pages techniques sur nos câbles sous l'onglet accessoires dans notre catalogue.

ACCESSOIRES FME CONNECTEURS FME

CONNECTEURS	REF.
FME-FME	FME-FME
Prolongation	FMEP
N	FME-N
FSMA	FME-FSMA
BNC	FME-BNC
TNC	FME-TNC
UHF	FME-UHF
Mini-UHF	FME-MUHF
MUHF coudé	FME-EMUHF
BNC coudé	FME-EBNC
TNC coudé	FME-ETNC
SMA	FME-SMA

ZG-Mount Montage



L'embase ZG est prévue pour une installation de l'extérieur avec perçage de 21 mm sur des surfaces horizontales comme par exemple sur le coffre ou sur le toit.

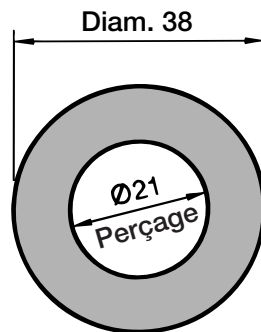
Une bonne surface de contact à l'intérieur de la voiture doit être assurée pour permettre à l'embase d'être en contact direct avec les parties métalliques du véhicule, ce qui est d'une grande importance pour la performance de l'antenne.

L'embase ZG est livrée avec filetage M8 x 1. Cette construction répond aux demandes d'une embase fine de profil bas qui protège en même temps contre le vol du fouet.

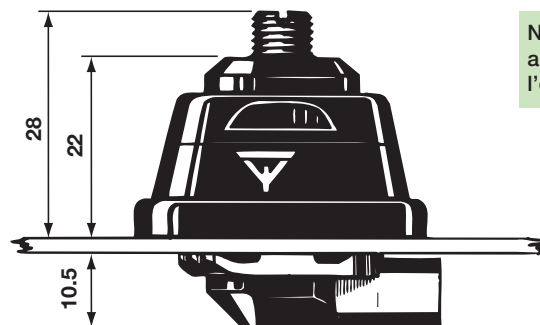
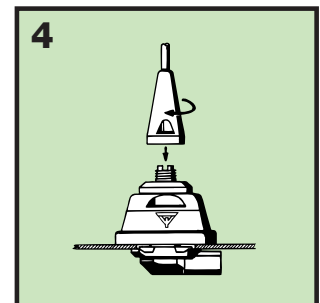
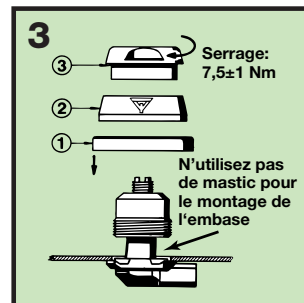
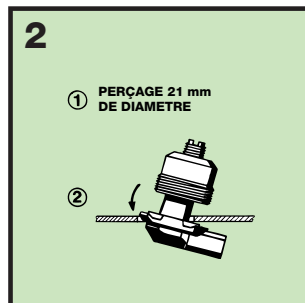
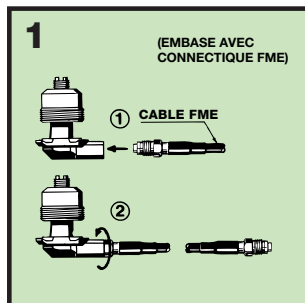
Avant le lavage automatique, le fouet s'enlève facilement à l'aide d'une clé 12 mm. Après le lavage, il faut revisser le fouet et serrer avec la clé.

1. DIMENSIONS D'INSTALLATION:

Embase ZG



2. PROCEDURE D'INSTALLATION:



N'utilisez pas de mastic sur le joint ou autres endroits pour le montage de l'embase.