

# Z-Mount

Embase mobile pour antenne à papillon ou écrou

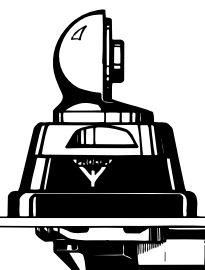
PROCOM

## DESCRIPTION:

- ★ Peut être utilisée avec toutes les antennes PROCOM à papillon.
- ★ Installation possible partout sur la voiture.
- ★ Spécialement bien adaptée pour une installation sur le haut du toit grâce à la profondeur interne très réduite et la possibilité d'installer l'embase uniquement de l'extérieur.
- ★ Perçage: 21 mm.
- ★ Le corps de l'embase est fabriqué en acier inoxydable.
- ★ Large choix de fouets disponible dans la gamme de fréquence jusqu'à 470 MHz.
- ★ Choix entre 2 modèles de connexions:
  - ★ Z-mount : Connectique FME (sans câble).
  - ★ ZP4-mount : Câble de 4 m prémonté avec connecteur FME à l'extrémité.
- ★ Disponible en brillant ou en noir. (Les parties en plastique sont noires pour les 2 modèles).

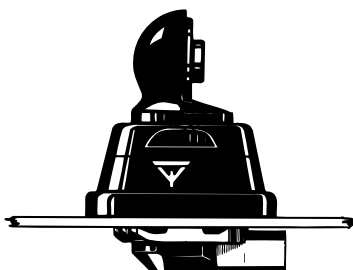
Z-Mount

Brillante



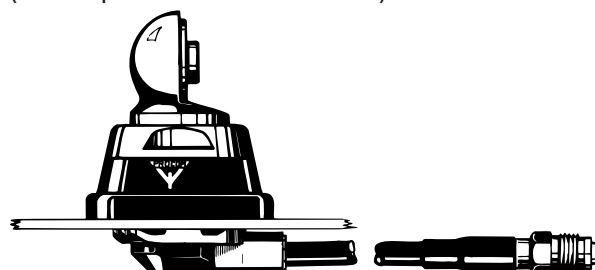
BZ-Mount

Noire



ZP4-Mount

Brillante  
(aussi disponible en noir: BZP4-mount)



## SPECIFICATIONS:

MODELE	Z-Mount
UTILISATION	Embase de profil bas pour antennes mobiles
FREQUENCE	0-470 MHz
FIXATION DU FOUET	Rotule (pour vis papillon ou écrou)
MATERIAUX	Acier inoxydable Laiton chromé brillant ou noir Plastique résistant à l'environnement
COULEUR	Laiton chromé brillant ou noir et parties plastiques noires
HAUTEUR	Environ 40 mm
DIAMETRE D'INSTALLATION	38 mm
PROFONDEUR D'INSTALLATION	10,5 mm
COUPLE DE SERRAGE RECOMMANDE POUR L'INSTALLATION	7,5 ± 1 Nm
POIDS	Modèle Z : Environ 90 g Modèle ZP4 : Environ 230 g
MONTAGE	Perçage 21 mm
EPAISSEUR DU TOIT	Max. 2 mm

### ACCESSOIRES FME CABLE FME

LONGUEUR	REF.
1m	1m FME
2m	2m FME
3m	3m FME
4m	4m FME
5m	5m FME
6m	6m FME
4m blanc	4m FME-white
6m blanc	6m FME-white
12m blanc	12m FME-white
18m blanc	18m FME-white

Pour plus d'information sur d'autres types de câbles FME, veuillez consulter les pages techniques sur nos câbles sous l'onglet accessoires dans notre catalogue.

### ACCESSOIRES FME CONNECTEURS FME

CONNECTEURS	REF.
FME-FME	FME-FME
Prolongation	FMEP
N	FME-N
FSMA	FME-FSMA
BNC	FME-BNC
TNC	FME-TNC
UHF	FME-UHF
Mini-UHF	FME-MUHF
MUHF coudé	FME-EMUHF
BNC coudé	FME-EBNC
TNC coudé	FME-ETNC
SMA	FME-SMA

## DESIGNATIONS POUR COMMANDER:

MODELE	Z-mount (brillant) avec connect. FME	BZ-mount (noir) avec connect. FME	ZP4-mount (brillant) avec 4m de câble et connecteur FME	BZP4-mount (noir) avec 4m de câble et connecteur FME
REF.	Z-mount	BZ-mount	ZP4-mount	BZP4-mount

PROCOM France S.A.R.L. se réserve le droit d'améliorer les spécifications sans préavis.

# Z-Mount Montage

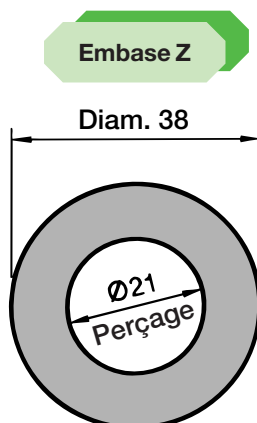


L'embase Z est prévue pour un montage avec perçage de 21 mm de diamètre. Le fouet est fixé sur l'embase à l'aide d'une rotule et d'une vis papillon. La rotule réglable permet d'installer le fouet en position verticale, indépendamment de l'angle de base d'installation.

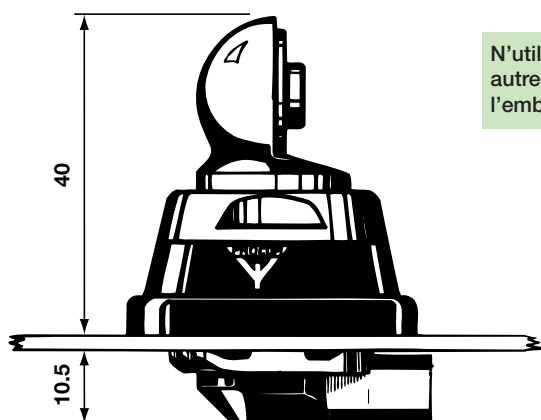
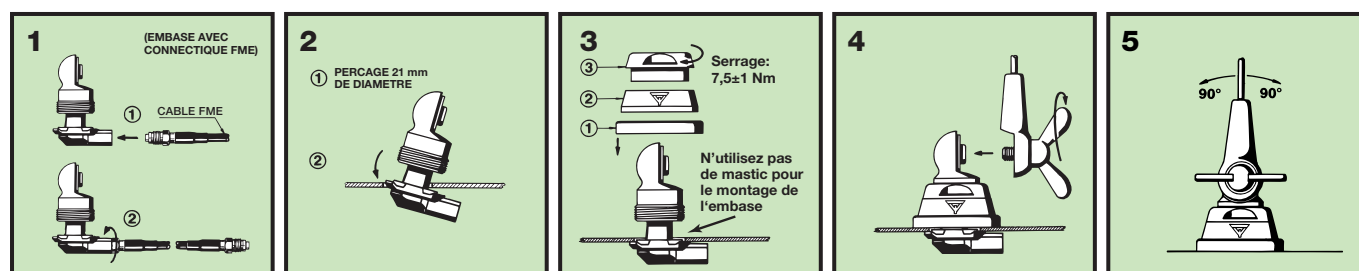
L'embase Z est spécialement adaptée pour le montage sur le toit d'un véhicule grâce à la possibilité de faire l'installation uniquement de l'extérieur. L'antenne peut être installée partout sur le véhicule, car l'embase Z est adaptée pour une installation comme par exemple sur un coffre ou sur une aile.

Une bonne surface de contact à l'intérieur de la voiture doit être assurée pour permettre à l'embase d'être en contact direct avec les parties métalliques du véhicule, ce qui est d'une grande importance pour la performance de l'antenne.

## 1. DIMENSIONS D'INSTALLATION:



## 2. PROCEDURE D'INSTALLATION:



N'utilisez pas de mastic sur le joint ou autres endroits pour le montage de l'embase.

### VEUILLEZ NOTER:

Le modèle standard est livré avec vis papillon, mais elle peut être livrée avec une vis ronde au lieu d'une vis papillon (accessoires).