

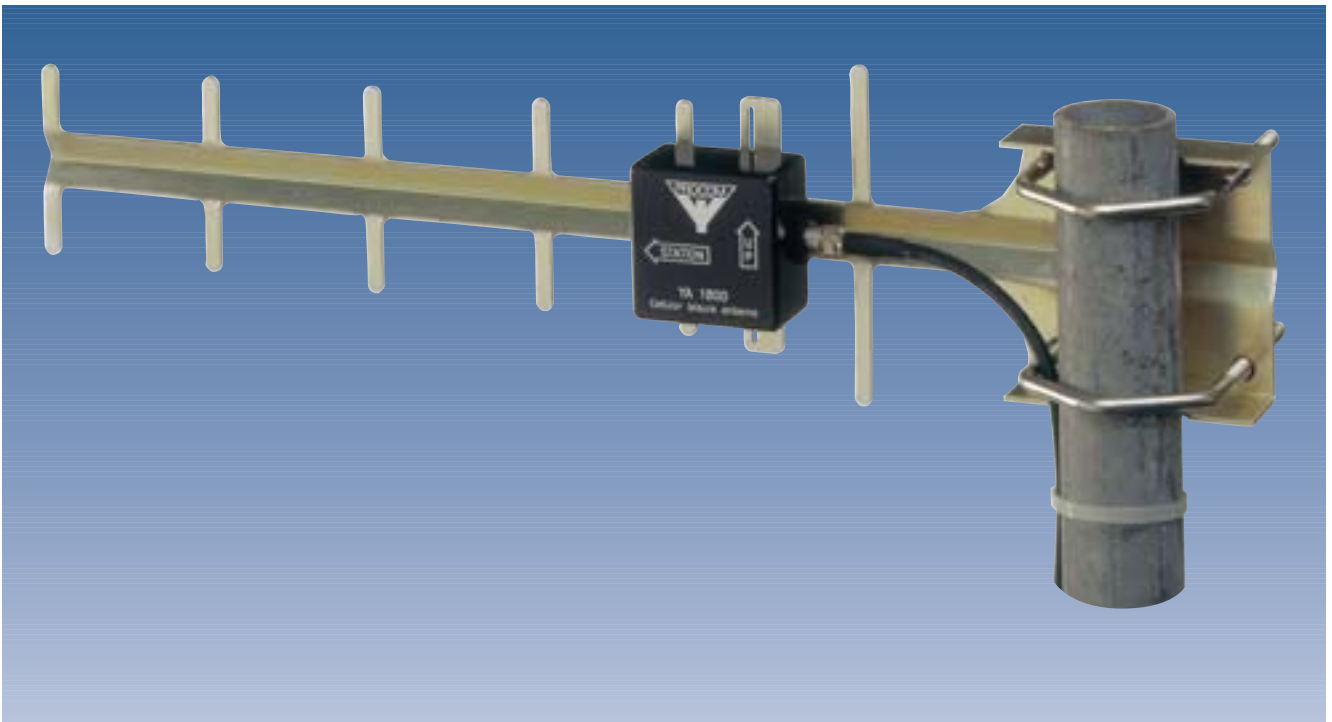
YA 1800

Antenne directionnelle faible coût pour maisons de vacances, pour réseaux cellulaires en 1800 MHz



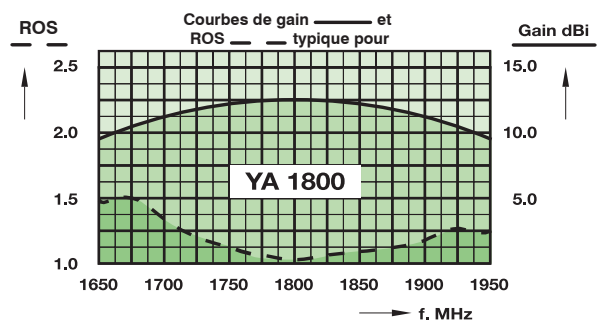
DESCRIPTION:

- ★ Antenne directionnelle faible coût et faible poids.
- ★ La solution idéale pour caravanes, mobile-homes et maisons de vacances.
- ★ Amélioration importante de la qualité de la communication dans les zones peu couvertes (l'antenne YA 1800 doit être dirigée vers la station de base la plus proche).
- ★ Environ 10 dBi de gain.
- ★ Pour les réseaux cellulaires en 1800 MHz (DCS 1800, PCN 1800, DECT et réseaux similaires).
- ★ Pour les installations "semi-fixes" de téléphones mobiles.
- ★ Fixation incorporée.
- ★ Fournie avec fixation et boulons pour une installation sur mât de 30 à 50 mm de diamètre.



SPECIFICATIONS:

ELECTRIQUES	
MODELE	YA 1800
TYPE D'ANTENNE	Antenne yagi 7 éléments
FREQUENCE	1700-1900 MHz
IMPEDANCE	Nom. 50 Ω
POLARISATION	Linéaire (verticale ou horizontale selon la direction d'installation)
GAIN	10 dBi 8 dBd
RAPPORT AVANT/ARRIERE	≥ 15 dB
ANGLE D'OUVERTURE	Environ 50° (H-plane)
LARGEUR DE BDE	200 MHz
ROS	≤ 1,5
PUISSANCE MAX.	25 watts
MECANIQUES	
MATERIAUX	Antenne : Aluminium, aludine d'or Laiton traité cuivre, thermoplastique Fixation : Acier inoxydable
COULEUR	Aluminium doré
LONG. TOTALE	426 mm
HAUTEUR MAX. D'ELEMENT	108 mm
POIDS	250 g
CONNECTEUR	Connecteur FME (câble à commander séparément)
MONTAGE	Sur mât de 30-50 mm de diamètre



YA 1800

L'utilisation de l'antenne



En utilisant l'antenne YA 1800, vous allez constater une amélioration importante de la qualité de communication sur le réseau cellulaire 1800 MHz (DCS 1800, PCN 1800, DECT et réseaux similaires). Cette antenne vous permet d'utiliser le téléphone mobile dans des endroits avec une faible couverture et là où il est souvent difficile d'éviter des coupures durant la communication. L'antenne YA 1800 est la solution idéale pour les caravanes, les mobile-homes, les maisons de vacances et d'autres endroits où le téléphone est utilisé en "semi-stationnaire".

PROCEDURE D'INSTALLATION:

- ★ Installez l'antenne sur un mât de 30 à 50 mm de \varnothing avec les accessoires et les boulons fournis (voir dessin sur l'autre page). L'antenne doit être dirigée selon les instructions sur la boîte de connexion.
- ★ Connectez l'antenne au téléphone mobile avec un câble FME d'une longueur adaptée et un connecteur pour une antenne extérieure pour votre téléphone portable.
- ★ Dirigez l'antenne vers la station de base la plus proche pour le réseau 1800 MHz utilisé. La bonne direction peut être déterminée à l'aide de l'indicateur de puissance sur le téléphone:

- ★ Allumez le téléphone et notez le niveau de puissance sur l'indicateur de puissance.
- ★ Tournez l'antenne (horizontalement) en observant l'indicateur de puissance.
- ★ Choisissez la direction où la puissance est la plus forte et fixez l'antenne.

