

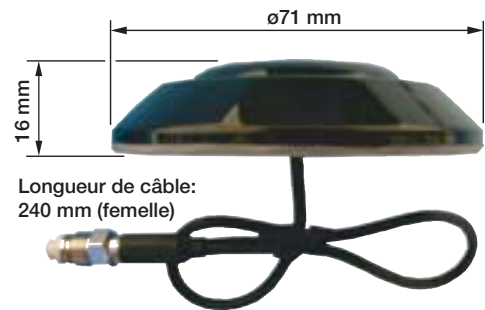
# GPS 2000 QM

Antenne de réception active pour le système satellite de navigation NAVSTAR GPS sur 1575 MHz pour une utilisation mobile



## DESCRIPTION:

- ★ Antenne GPS "flat-pack" pour des installations fixes.
- ★ Couverture de l'hémisphère entier.
- ★ Amplificateur faible bruit à gain élevé incorporé.
- ★ Polarisation circulaire droite (RHCP).
- ★ Disponible en noir.
- ★ Alimentation en 5 V (respectivement 3 V, 12 V disponible sur demande).
- ★ Alimentation en courant continu par connecteur RF.
- ★ Testée EMC (Compatibilité Electro-Magnétique) selon les normes IEC 801 et IEC 255.
- ★ Livrée avec connecteur FME (mâle).
- ★ Large gamme d'accessoires FME disponible.
- ★ Procédure d'adhésion double assure un montage fiable et rapide.



## SPECIFICATIONS:

### ELECTRIQUES Spécifications générales

MODELE	GPS 2000 QM
TYPE D'ANTENNE	Antenne patch active
FREQUENCE	1575 MHz
IMPEDANCE	Nom. 50 Ω
POLARISATION	Polarisation circulaire droite
COUVERTURE	Hémisphérique
GAIN (direction axiale)	28 dBic (typ.)
ATT. POLARISATION CROISEE	> 10 dB (typ.)

### Amplificateur incorporé

GAIN	> 30 dB (typ.)
FACTEUR DE BRUIT	≤ 1 dB (typ.)
1 dB COMP. POINT	Environ +7 dBm
SELECTIVITE	> 45 dB à ± 45 MHz
ROS (sortie)	≤ 2,0
VOLTAGE	5 ± 0,5 VDC (respectivement 3V, 12V disponible sur demande)
CONSOMMATION COURANTE	Environ 20 mA

### MECANIQUES

MONTAGE	Perçage ø10 mm
MATERIAUX	Laiton traité cuivre Résistant à l'eau de mer Lexan
COULEUR	Noire
TEMPERATURE	-30° C → +70° C
CONNECTEUR	FME (femelle)
HAUTEUR	Environ 16 mm
LARGEUR/LONGUEUR	ø 71 mm
POIDS	Environ 90 g



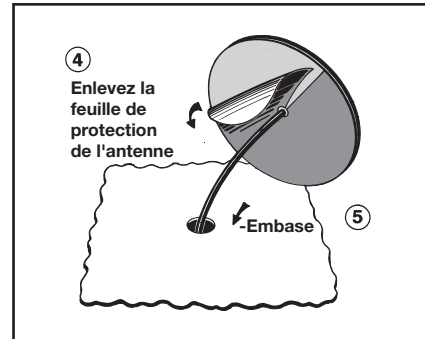
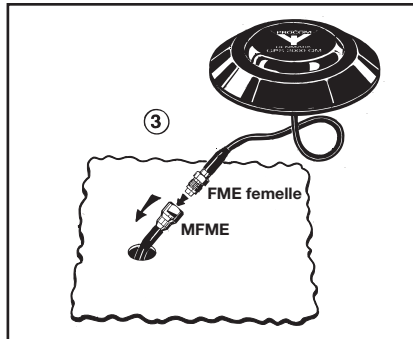
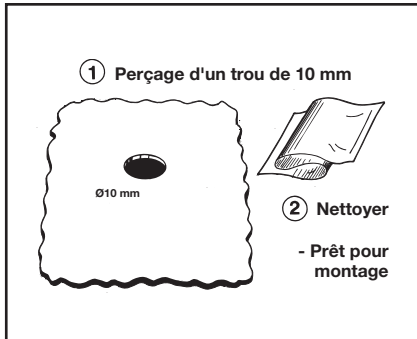
# GPS 2000 QM

Antenne de réception active pour le système satellite de navigation NAVSTAR GPS sur 1575 MHz pour une utilisation mobile

PROCOM

## 1. AVANT MONTAGE:

- ★ La température ambiante et la température du véhicule doivent être supérieures à 15° C lors du montage, et l'endroit d'installation doit être sec et propre.

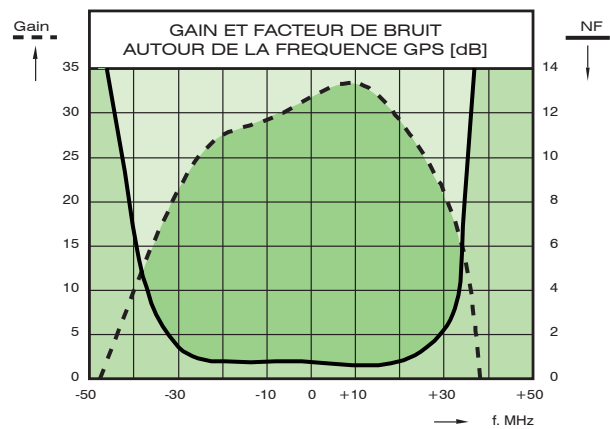
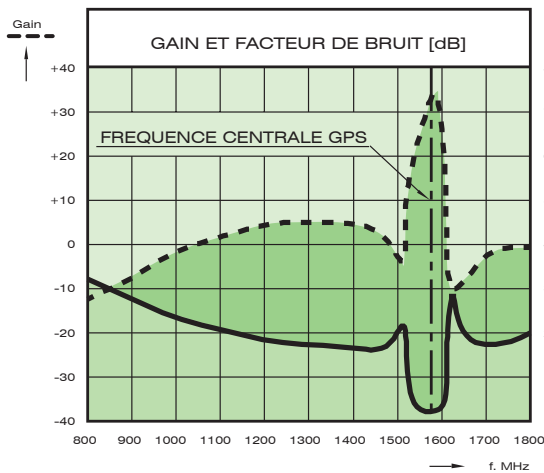


## 3. CONSEIL D'ADHESION:

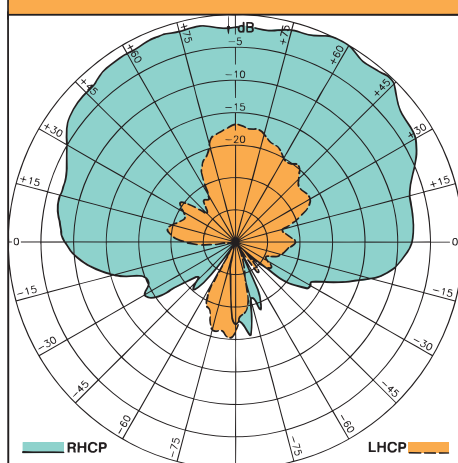
- ★ Afin d'obtenir un bon résultat d'adhésion, il est essentiel que la surface soit propre et sèche.
- ★ L'application d'une haute pression améliore la fixation.
- ★ La température idéale pour l'application est entre +20° C à +38° C, mais elle peut être élargie jusqu'à +15° C. En respectant ceci, la fixation se maintient entre -30° C et +70° C.

## COURBES DE REPONSE TYPIQUE:

N'utilisez pas de mastic sur le joint ou autres endroits pour le montage de l'embase.



## DIAGRAMME DE RAYONNEMENT VERTICAL



### ACCESSOIRES FME CABLES FME

LONGUEUR	REF.
1m	1m FME
2m	2m FME
3m	3m FME
4m	4m FME
5m	5m FME
6m	6m FME
4m blanc	4m FME-white
6m blanc	6m FME-white
12m blanc	12m FME-white
18m blanc	18m FME-white

Pour plus d'information sur d'autres types de câbles FME, veuillez consulter les pages techniques sur nos câbles sous l'onglet accessoires dans notre catalogue.

### ACCESSOIRES FME CONNECTEURS FME

CONNECTEURS	REF.
FME-FME	FME-FME
Prolongation	FMEP
N	FME-N
FSMA	FME-FSMA
BNC	FME-BNC
TNC	FME-TNC
UHF	FME-UHF
Mini-UHF	FME-MUHF
MUHF coudé	FME-EMUHF
BNC coudé	FME-EBNC
TNC coudé	FME-ETNC
SMA	FME-SMA