

# MU 800/900/1800/2100/2600-LX

Antenne mobile multi-fréquence pour les bandes des 800 MHz, 900 MHz, 1800 MHz, 2100 MHz et 2600 MHz

## DESCRIPTION

- Antenne multi-fréquence - multi-bande – une seule antenne!
- Embase LX en acier inoxydable.
- Spécialement bien adaptée pour une installation sur le toit
- Livrée avec connectique FME (le câble est à commander séparément).
- Partie flexible dans l'embase permettant d'incliner le fouet (inclinable jusqu'à 15° avec la main).
- Montage simple, uniquement de l'extérieur (perçage 18 mm).



## DESIGNATIONS POUR COMMANDER

REFERENCE	N° de PRODUIT
MU 800/900/1800/2100/2600-LX	130001567

## SPECIFICATIONS

ELECTRICAL	
MODELE	MU 800/900/1800/2100/2600-LX
TYPE D'ANTENNE	Antenne mobile multi-fréquence
FREQUENCE	790 - 862 MHz 880 - 960 MHz (EGSM/NMT-900) 1710 - 1880 MHz (DCS-1800/PCN) 1900 - 2200 MHz (UMTS) et 2500 - 2690 MHz
IMPEDANCE	Nom. 50 $\Omega$
POLARISATION	Verticale
GAIN	Environ 0 dB sur toutes les bandes (selon EIA RS-329-1)
LARGEUR DE BDE	800 MHz: > 50 MHz @ SWR $\leq$ 2.0 900 MHz: > 40 MHz @ SWR $\leq$ 1.5 1800 MHz: Approx. 200 MHz @ SWR $\leq$ 2.0 (typ.) 1900 - 2200 MHz @ SWR $\leq$ 2.0 (typ.) et 2600 MHz: > 200 MHz @ SWR $\leq$ 2.5 (typ.)
ROS	$\leq$ 3.0
PUISSANCE	15 W
MECANIQUES	
MATERIAUX	Fouet : Fil de cuivre sur fouet en fibre de verre, recouvert de polyéthylène. Laiton chromé noir. Ressort : acier inoxydable chromé noir.
COUPLE DE SERRAGE RECOMMANDE POUR L'INSTALLATION	3,5 Nm
CABLE	Le câble FME est à commander séparément
COULEUR	Noire
HAUTEUR	93 mm
POIDS	Environ 33 g
MONTAGE	Perçage 18 mm

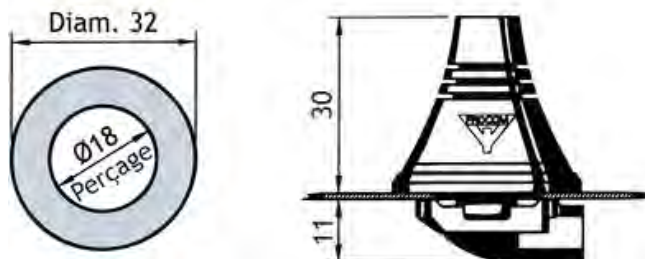
L'embase LX est spécialement adaptée pour un montage sur toit. Il est conseillé d'installer l'antenne au milieu du toit pour assurer une couverture omnidirectionnelle maximale. L'installation peut se faire avec un perçage de 18 mm de l'extérieur.

Avant le lavage automatique du véhicule, il faut enlever le fouet avec la clé 9 mm. Après le lavage, il faut revisser le fouet et serrer avec la clé.

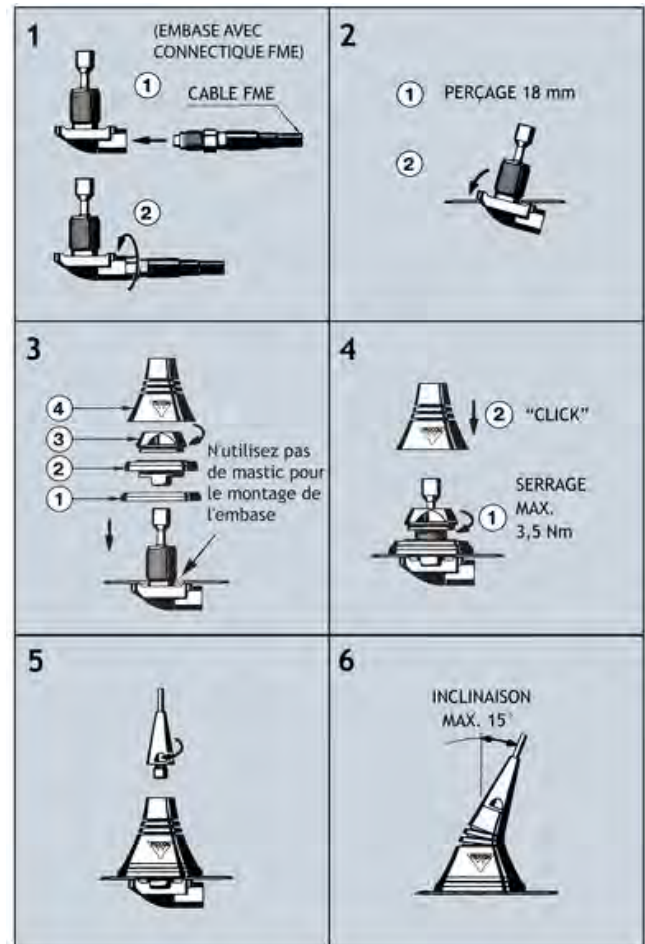
L'embase LX contient une partie inclinable ( $\pm 15^\circ$ ) qui permet de toujours mettre le fouet en position verticale.

### 1. DIMENSIONS D'INSTALLATION:

#### Embase LX



### 2. PROCEDURE D'INSTALLATION:



VEUILLEZ NOTER: Lors du serrage du filetage (voir dessin 4), il faut vérifier que la clé soit dans la bonne position.

### 3. REGLAGE:

L'antenne est livrée pré-réglée de l'usine et ne nécessite aucun réglage supplémentaire.



PROCOM France S.A.R.L. se réserve le droit d'améliorer les spécifications sans préavis.

19/04/2011