

# MU 23-3-X

Antenne mobile colinéaire 3 dB pour la bande radioamateurs 23 cm: 1240-1300 MHz

PROCOM

## DESCRIPTION:

- ★ Fouet colinéaire 3 dB avec une partie  $3/8 \lambda$ , un self et une partie  $5/8 \lambda$ .
- ★ Tous les matériaux sont de haute qualité.
- ★ Performance large bande (1240-1300 MHz) – pas de réglage nécessaire.
- ★ Embase X-mount en acier inoxydable avec filetage M6 pour fixer le fouet.
- ★ Montage simple uniquement de l'extérieur, perçage 18 mm.
- ★ Modèles disponibles en X-mount (ovale), CX-mount (circulaire) et MM-mount (magnétique).
- ★ Choix entre 2 modèles de connexions:
  - ★ X-mount, MM-mount : Connectique FME (sans câble).
  - ★ XP4-mount : Câble de 4 m prémonté avec connecteur FME à l'extrémité.

### ACCESSOIRES FME CABLE FME

LONGUEUR	REF.
1m	1m FME
2m	2m FME
3m	3m FME
4m	4m FME
5m	5m FME
6m	6m FME
4m blanc	4m FME-white
6m blanc	6m FME-white
12m blanc	12m FME-white
18m blanc	18m FME-white

Pour plus d'information sur d'autres types de câbles FME, veuillez consulter les pages techniques sur nos câbles sous l'onglet accessoires dans notre catalogue.

### ACCESSOIRES FME CONNECTEURS FME

CONNECTEURS	REF.
FME-FME	FME-FME
Prolongation	FME-P
N	FME-N
FSMA	FME-FSMA
BNC	FME-BNC
TNC	FME-TNC
UHF	FME-UHF
Mini-UHF	FME-MUHF
MUHF coudé	FME-EMUHF
BNC coudé	FME-EBNC
TNC coudé	FME-ETNC
SMA	FME-SMA

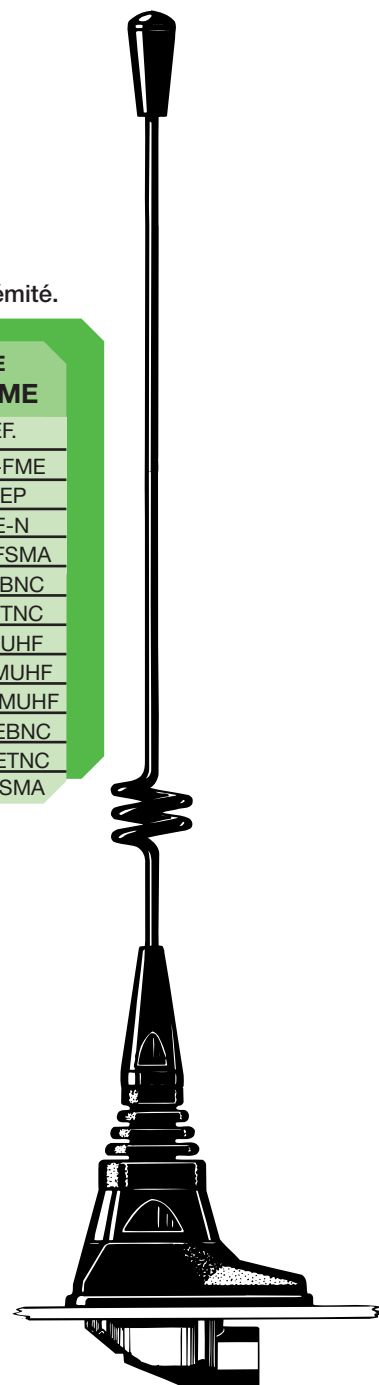
## SPECIFICATIONS:

### ELECTRIQUES

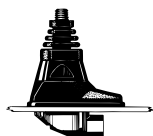
MODELE	MU 23-3-X
TYPE D'ANTENNE	Antenne mobile colinéaire
FREQUENCE	La bande radioamateurs 23 cm: 1240-1300 MHz
IMPEDANCE	Nom. 50 $\Omega$
POLARISATION	Verticale
GAIN	3 dB (selon EIA RS-329-1)
LARGEUR DE BDE	$\geq 60$ MHz à ROS $\leq 2,0$
ROS	$\leq 1,5$ à la fréq. de résonance
PUISSANCE MAX.	40 Watts

### MECANIQUES

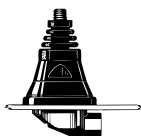
MATERIAUX	Fouet: Acier inoxydable et laiton chromé noir Embase: Laiton chromé noir Plastique résistant à l'environnement Acier inoxydable
COUPLE DE SERRAGE RECOMMANDE POUR L'INSTALLATION	4 $\pm$ 1 Nm
COULEUR	Noir
HAUTEUR	Environ 22 cm
POIDS	Modèle X : Environ 60 g Modèle XP4 : Environ 200 g Modèle MM : Environ 230 g
MONTAGE	Perçage 18 mm



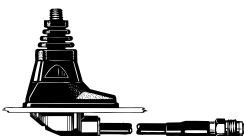
#### X-Mount



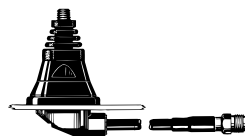
#### CX-Mount



#### XP4-Mount



#### CXP4-Mount



#### MM-Mount



## DESIGNATIONS POUR COMMANDER:

EMBASE	X-mount (ovale) avec connect. FME	CX-mount (circulaire) avec connect. FME	XP4-mount (ovale) avec 4 m de câble et connecteur FME	CXP4-mount (circulaire) avec 4 m de câble et connecteur FME	MM-mount (magnétique) avec connect. FME
REF.	MU 23-3-X	MU 23-3-CX	MU 23-3-XP4	MU 23-3-CXP4	MU 23-3-MM

PROCOM France S.A.R.L. se réserve le droit d'améliorer les spécifications sans préavis.

# MU 23-3-X

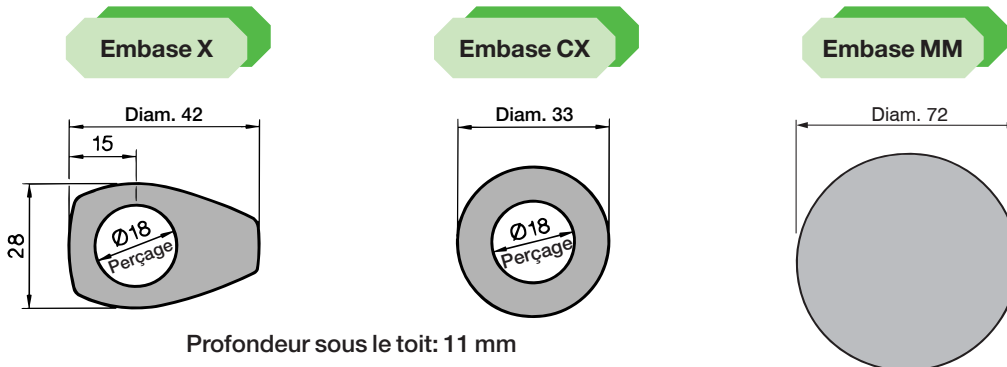
## Montage



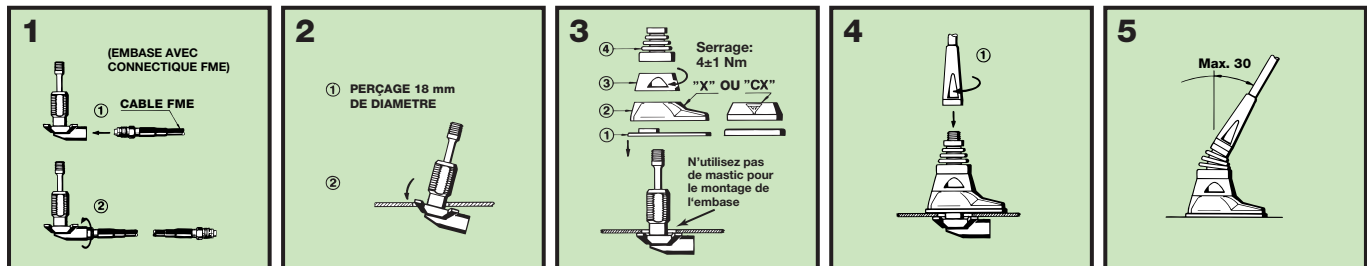
Cette antenne doit toujours être installée sur le toit du véhicule pour assurer une couverture omnidirectionnelle optimale. Le montage se fait de l'extérieur avec un perçage de 18 mm. Le montage peut se faire de l'intérieur avec un perçage de 14 mm. Si vous installez l'antenne dans un trou de 14 mm, il faut enlever la bague en plastique en bas de l'embase avec un cutter. Avant le lavage automatique du véhicule, il faut enlever le fouet avec une clé de 9 mm. Après le lavage, il faut revisser le fouet et serrer avec la clé.

La mini-embase magnétique (MM) est une petite embase magnétique avec une puissance importante. Une couche de silicone sur la surface de contact protège le toit de la voiture et assure une friction maximale.

### 1. DIMENSIONS D'INSTALLATION:



### 2. PROCEDURE D'INSTALLATION:



### 3. REGLAGE:

L'antenne est livrée pré réglée de l'usine et nécessite aucun réglage supplémentaire.

#### VEUILLEZ NOTER:

Pour des raisons de sécurité:

1. Si vous utilisez le modèle MU 23-3-MM, la vitesse ne doit pas excéder 130 km/h.
2. Si vous utilisez l'embase MM avec d'autres fouets (hauteur maximale 320 mm), la vitesse ne doit pas excéder 115 km/h.